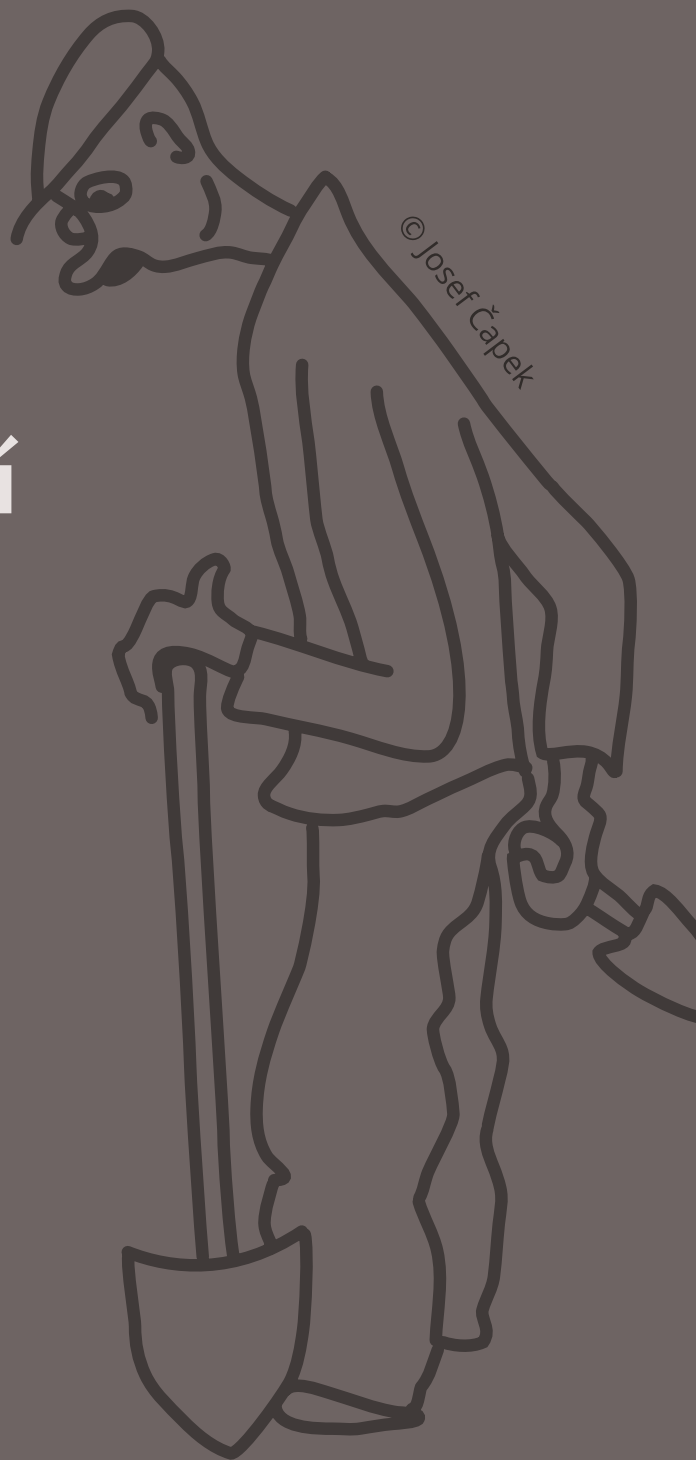


© Josef Čapek

Portfolio realizací

T R E E S

ZAHRADNÍ
ARCHITEKTURA
A SLUŽBY





František Tichý
zahradník

Petr Pacák
majitel firmy TREES

Martin Smolka
zahradnický mistr

Tomáš Matyska
zahradnický mistr

Tereza Nehasilová
vedoucí realizací

Zuzana Strnadová
zahradnický mistr

Soukromé zahrady stály na počátku firmy Trees a jsou s ní spjaty dodnes. Zakládání, rekonstrukci a péči o soukromé zahrady se věnují naši zahradníci z realizačního týmu od roku 1997. Podporou a zázemím se jim postupně staly **prodejní zahrady** v Černém Volu a v Červeném Kostelci. V průběhu let jsme založili **několik set zahrad** u obytných domů a věnovali se i veřejné zeleni. Při zakládání zahrad zaštiťujeme organizaci celé akce. Většinu prací zajistí přímo náš tým, při terénních úpravách, kdy je potřeba těžká technika, nebo při budování závlahového systému spolupracujeme s externisty, se kterými máme mnoha lety ověřenou zkušenost.

T R E E S

VEŘEJNÝ PROSTOR

► **SOUKROMÉ ZAHRADY**

PRODEJNÍ ZAHRADA ČERNÝ VŮL

PRODEJNÍ ZAHRADA ČERVENÝ KOSTELEC

ZAHRADNÍ KAVÁRNA

KONCERTY, VÝSTAVY, DÍLNY



© Josef Čapek

Zasadíme nápady do vaší zahrady“

Toto portfolio vás provede některými zahradami, které jsme pro naše zákazníky realizovali v uplynulých letech, a zároveň vám ukáže, jakou cestou při tomto procesu prošly.

Fáze zakládání zahrady

Zakládání zahrad má svá pravidla, fáze, které nelze vynechat.

Na následujících stránkách vám tyto kroky přiblížíme na příkladech námi realizovaných zahrad.

Společným jmenovatelem naší práce je komunikace a kvalita, faktory, které jsou základním předpokladem vaší i naší spokojenosti. Komunikace mezi investorem, zahradníky, architektem a dalšími profesemi, která posouvá představy ke skutečnosti. Kvalita použitých materiálů, substrátů, rostlin, kvalita projektových podkladů i kvalita odvedené práce a následné péče.



OBSAH



1. Setkání

od první schůzky ke konceptu zahrady
str. 4-5



2. Projekt

prováděcí projekt, osazovací plán, výkaz výměr, rozpočet
str. 6-7



3. Terénní úpravy a stavební prvky

modelace terénu, půda, zídky a dlažby, střešní zahrady, vodní prvky
str. 8-13



4. Výsadba rostlin

aby zahrada kvetla
str. 14-15



5. Zakládání trávníku

výsev nebo travní koberec
str. 16-17



6. Následná péče

založením zahrady vše teprve začíná
str. 18-23

“

Karel Čapek: „Zahrádky je možno zakládati několikerým způsobem; nejlepší je ten, že se na to vezme zahradník.“

Setkání

Zahrada, ne-li víc než dům, potřebuje plán...



Je během na dlouhou trať s mnoha proměnnými, které k vaší spokojenosti umí uchopit zahradní architekt. V průběhu let jsme navázali spolupráci s mnohými z nich. Svým klientům se snažíme doporučit tu osobnost, u níž tušíme vzájemné porozumění.

Koncept

Po prvotním setkání, kdy si společně utříbíte své požadavky a představy, architekt načrtne koncept - studii zahrady, navrhne celkové prostorové uspořádání pozemku i v návaznosti na okolí, náplň a funkci jeho částí a celkový vizuální obraz. I když je tato fáze hlavně o barvách, tvarech a hledání příběhu vaší zahrady, měli byste stále stát nohama pevně na zemi. Proto je součástí studie odhad nákladů na realizaci.





Zahrada v Mezouni, návrh Š. Šmídová, realizace Trees, 2004

Ing. Jitka Tomsová, PhD.

Zahradní a krajinářská architektka. Vystudovala obor krajinářské architektury na Ecole Nationale Supérieure de Versailles. Zabývá se návrhem zahrad velkých i malých formátů, veřejných prostorů, parků a také koncepcí objektů, instalacemi a malbou.



„Studie zahrady je proces, při němž zahrada vzájemnou diskuzí postupně získává své kontury. Architekt dokáže uchopit vaše představy a formulovat je s ohledem na konkrétní podmínky místa i v návaznosti na okolí v celkovou podobu prostoru, dát zahradě smysl a vizi v dlouhodobém horizontu.“

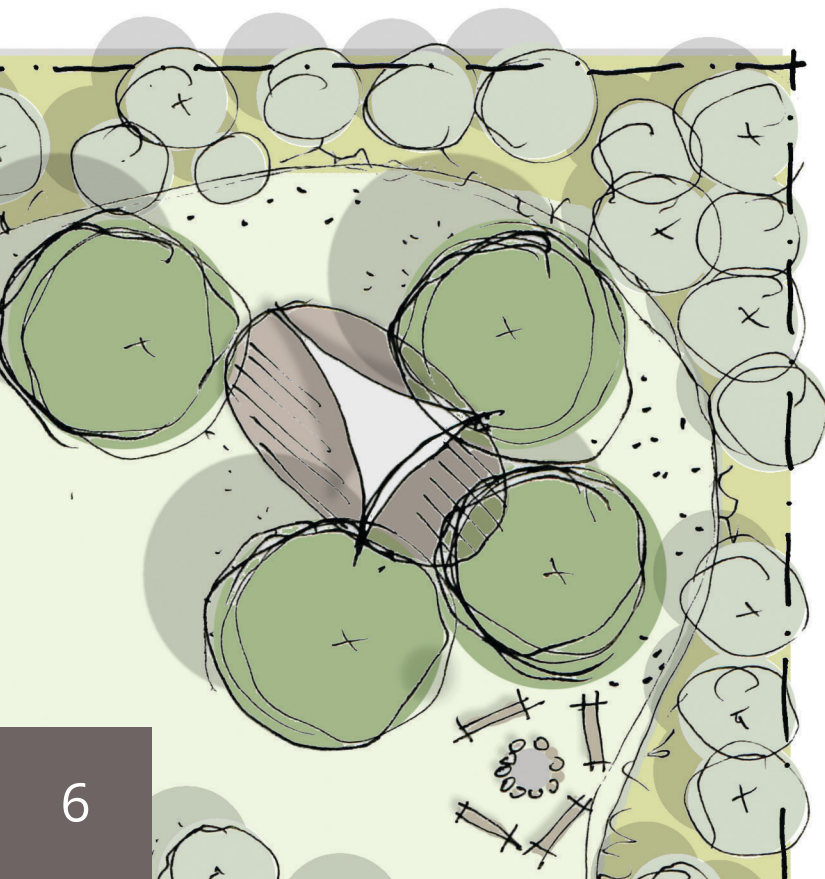
“

Projekt

Projekt je východisko, rámec, vize, díky níž projdete cestu k uskutečnění vašich představ mnohem snáz ...



Tzv. prováděcí dokumentaci tvoří technické výkresy terénních úprav, osazovací plán doplněný popisem vlastností a efektů použitých rostlin, detailní výkresy drobných zahradních i stavebních prvků – zídek, terasy, vodních prvků a mobiliáře. Důležitou součástí je podrobný výkaz výměr umožňující přesné nacenění jednotlivých úkonů a materiálů i případné rozdělení realizace zahrady do etap.



J. Barnátová zákaznice Trees

“

“Teprve postupem času jsem docenila, jak moc je důležitá při zakládání zahrady odbornost a zkušenost. Rostliny jsou pestré barevně i výškou, pořád je na co se dívat, protože je plánovitě rozložený čas květů, nikde není „přecpáno“ a jinde „prořídlo“. Zahrada má smysl a koncepci. Kolemjdoucí nám ji, k mé nemalé radosti, chválí.”



Ing. Mgr. Eva Jeníková



Zahradní a krajinářská architektka. Vystudovala Zahradní a krajinářskou tvorbu na ČZU v Praze a Přírodovědeckou fakultu UK obor životní prostředí. Jako zahradní a krajinářský architekt usiluje o krásu a funkci, jako přírodovědec zároveň preferuje domácí druhy rostlin a místní materiály. Zajímá ji navrhování kreativních zahrad a hřišť pro děti. Je spoluzakladatelkou Asociace Loci pro přírodní hřiště a veřejný prostor.

Terénní úpravy

Zahrada je živý systém, jejímž základem je půda.
Od půdy, její kvality, struktury, se odvíjí vše ...



Zda se bude stromům a květinám dařit, jak zahrada zareaguje bezprostředně po založení i jak bude vypadat za 10 – 15 let. To je důvod, proč přípravě půdy věnujeme velkou péči. Věříme, že naši zákazníci chápou, že tato náročná, nákladná, ale zcela nezbytná „hnědá“ fáze je pro životaschopnost zahrady klíčová.



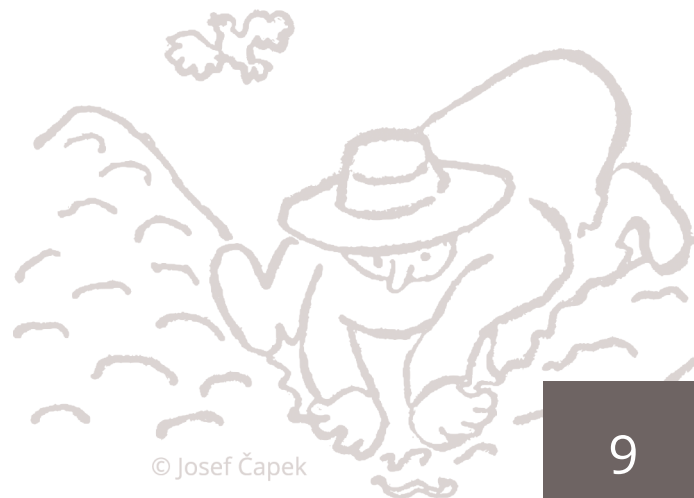
„Důsledkem případných omezených financí by neměla být polovičatá řešení. Vyplatí se důkladně a bez kompromisů zrealizovat takový základ, který umožní založit dlouhodobě fungující a prosperující zahradu. Terénní modelace a příprava kvalitní půdní vrstvy sice přináší zprvu malý efekt, ale rozhodně se nevyplatí na nich šetřit.“

“



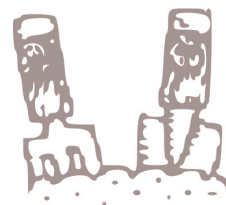
Výškové členění zahrady

Členění pozemku, umístění domu a hlavních stavebních prvků je ideální promyslet už ve fázi projektové přípravy domu. Jde o limity, s nimiž zahradní architekt musí počítat, a které se následně jen těžko ovlivňují. Častým problémem, který vyplývá na povrch až „ex post“ je výškové členění



© Josef Čapek

Stavební prvky



Kamenné zídky, terasy, cesty z různých materiálů dotvářejí charakter zahrad. K zahradnickému umu patří i práce s kamenem a dřevem.

Stavba domu a dalších prvků na zahradě vždy ovlivní vodní režim přilehlého okolí. Markantnější jsou tyto změny na svažitých pozemcích. Trvá několik let než se vodní režim nově založené zahrady ustálí a než se čerstvě založená svrchní vrstva půdy propojí s podložím. Někdy je nutné zbudovat drenážní systém.





*Kamenné schůdky na zahradě
ve Rtyni v Podkrkonoší, návrh Z. Kiesenbauer,
realizace Trees 2014*



Kombinovat materiály je potřeba s rozmyslem. Na našich zahradách se setkáte s kamenem, který pečlivě vybíráme přímo v lomu, dřevo je vždy tlakově impregnováno, časté jsou povrchy z mlatu nebo třeba cihlové dlažby.



Střešní zahrady a vodní prvky

Zahrady zakládáme pod vodou i ve vzduchu.

Řadu let realizujeme převážně extenzivní střešní zahrady a pozorně sledujeme jejich vývoj. S budováním zelených střech máme bohaté zkušenosti, o které se s vámi při plánování či realizaci vaší střešní zahrady rádi podělíme.





*Rekonstrukce Svatováclavské vinice
na Pražském hradě,
návrh M. Pyciak,
realizace Trees 2008*



Koupací a okrasná jezírka budujeme dle detailního projektu ve spolupráci s osvědčenými externisty, kteří zajistí odborné práce jako dodávku filtračního systému, svaření fólií a případný servis.

© Josef Čapek



Výsadba rostlin

Rostliny vybíráme s péčí u osvědčených domácích školkařů a v případě větších stromů v zahraniční, převážně v Německu, kde jsou obdobné klimatické podmínky.

Zákazník si může zvolit velikost rostlin, umíme zasadit i stromy takzvaně vzrostlé, kdy nám s manipulací pomáhá technika. Zákazníkům vždy vysvětlíme, jaké jsou výhody a nevýhody výsadby velkých nebo naopak menších rostlin.



“

Dbáme na to, aby výběr rostlinného materiálu odpovídal nejen vizuálnímu ladění zahrady, ale také specifickým podmínkám stanoviště. Správná volba sortimentu je zásadní pro výsledný efekt i pro minimalizaci nákladů na budoucí údržbu zahrady.



© Josef Čapek



Ing. Magda Smetanová



Zahradní a krajinářská architektka. Vystudovala Zahradní a krajinářskou tvorbu na ČZU v Praze. Zahradní tvorbu studovala také na University of Applied Sciences (HAMK) ve Finsku. Dlouhodobě se zajímá o přírodní zahrady a ekologický design. Jejím cílem je vytvářet uživatelsky přívětivé, hravé a přírodě blízké prostory pro děti i dospělé. Je spoluzakladatelkou Asociace Loci pro přírodní hřiště a veřejný prostor.

Založení trávníku

Trávníky zakládáme výsevem i pokládkou. Rozdíl je na první pohled jasný. Travní koberec s okamžitým efektem je třešničkou na dortu nové zahrady.



Pro výsevy používáme kvalitní, vyzkoušené osivo. Důraz klademe na přípravu stanoviště i na předání zkušeností s následnou péčí. V posledních letech zakládáme také oblíbené květnaté louky. Standardem u nově zakládaných zahrad bývá automatická závlaha trávníku. Dlouhodobě úzce spolupracujeme s firmou Rainservis, která zajišťuje i pravidelný servis. Pokud to stanovištní podmínky vyžadují, je možné instalovat také kapkovou závlahu.





Následná péče



Podívejte se na fotografie zahrad, které jsme realizovali...

Jsme rádi, pokud se nově založeným zahradám můžeme věnovat i v dalších letech a poskytnout jim tak potřebnou následnou péči. V tom případě garantujeme také záruku za vysazené rostliny. Péče spočívá zpravidla ve dvou návštěvách ročně, na jaře a na podzim.





Realizace zahrad



Zahrada v Mezouni, návrh Š. Šmídová, realizace Trees, 2004



Zahrada v Herinku, realizace Trees, 2011



Zahrada ve Zdiměřicích, návrh Z. Kiesenbauer, realizace Trees, 2007



Rekonstrukce zahrady bratří Čapků, Trees 2005



Zahrada v Rantířově, návrh Š. Šmídová, realizace Trees 2007



Zahrada v Úněticích, návrh Š. Šmídová, realizace Trees 2007



Zahrada ve Vokovicích, návrh Z. Kiesenbauer, realizace Trees 2010

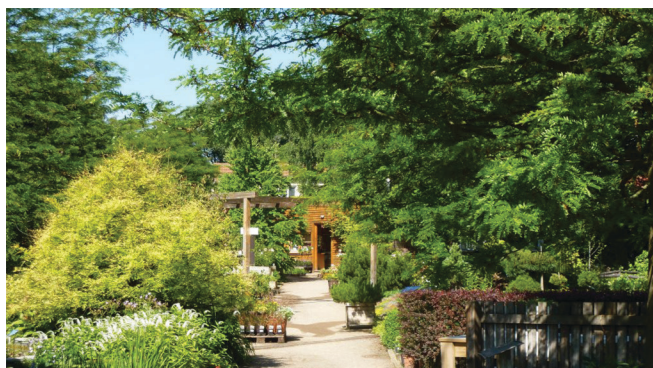


Rekonstrukce Svatováclavské vinice na Pražském hradu, návrh M. Pyciak, realizace Trees 2008

T R E E S

Na začátku byly realizace zahrad. Postupně k nim přibyl veřejný prostor a v roce 2004 zázemí v podobě prodejní zahrady v Černém Vůlu. V roce 2011 jsme se rozrostli o prodejní zahradu v Červeném Kostelci, která vyrostla na místě bývalého prvorepublikového zahradnictví pradědy současného majitele. Otevřeli jsme zahradní kavárnu a byl to koncert.

Prodejní zahrada Černý Vůl



Prodejní zahrada Červený Kostelec



Koncerty



Zahradní kavárna Červený Kostelec



Těšíme se na spolupráci s Vámi

Zasadíme myšlenky do vaší zahrady “

Kontaktujte nás



T R E E S

Trees, s.r.o.

Únětická 146, 252 62 Statenice Černý Vůl
17. listopadu 1270, 549 41 Červený Kostelec
IČO: 26768941, DIČ: CZ26768941



+420 736 480 480

pacak@trees.cz

www.trees.cz