



Zásuvkové systémy & Dekontaktory®



Maréchal-Technik:

Přednosti

Maréchal-Dekontakty®

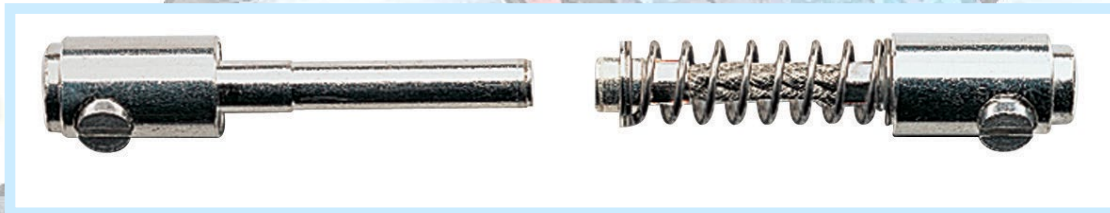
Pro optimální bezpečnost a hospodárnost:
Zásuvkový systém s integrovanou spínací funkcí



**stisknutí tlačítka způsobí odpojení zátěže
do 250 A**

Stříbrné čelní kontakty

pro absolutní spolehlivost při přenosu el. proudu

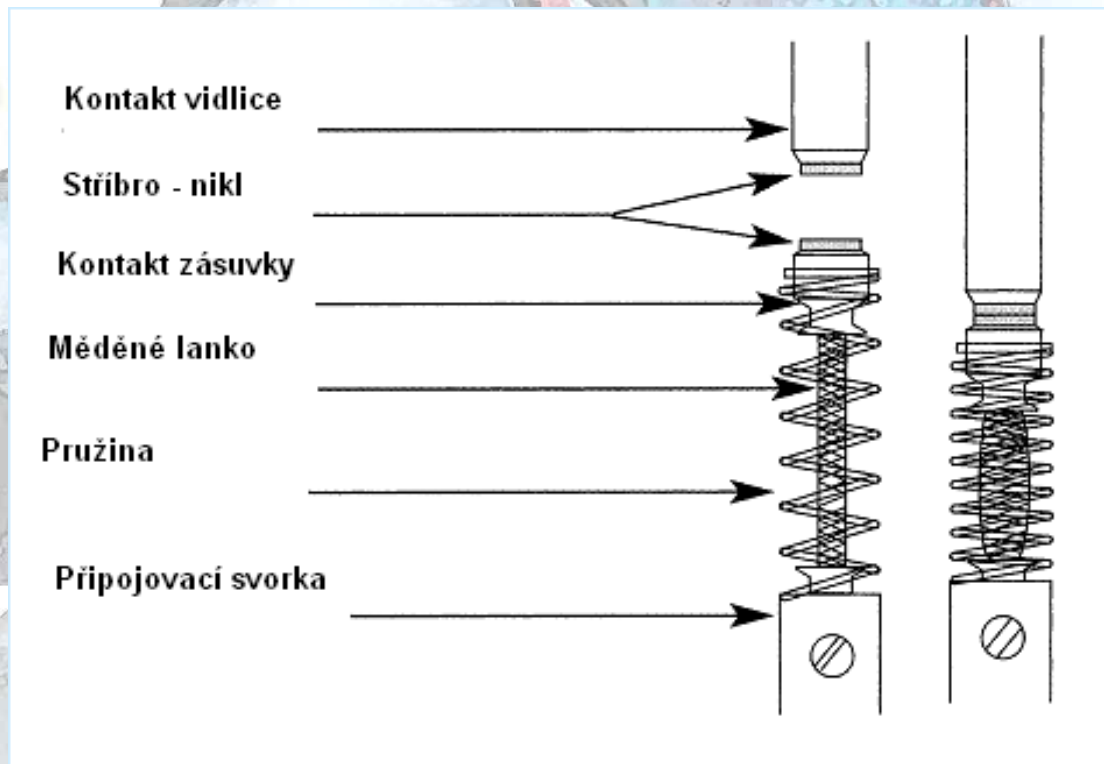


- ▶ nízké přechodové odpory, žádné spékání kontaktů
- ▶ jednoduchá manipulace bez použití síly
- ▶ robustní provedení

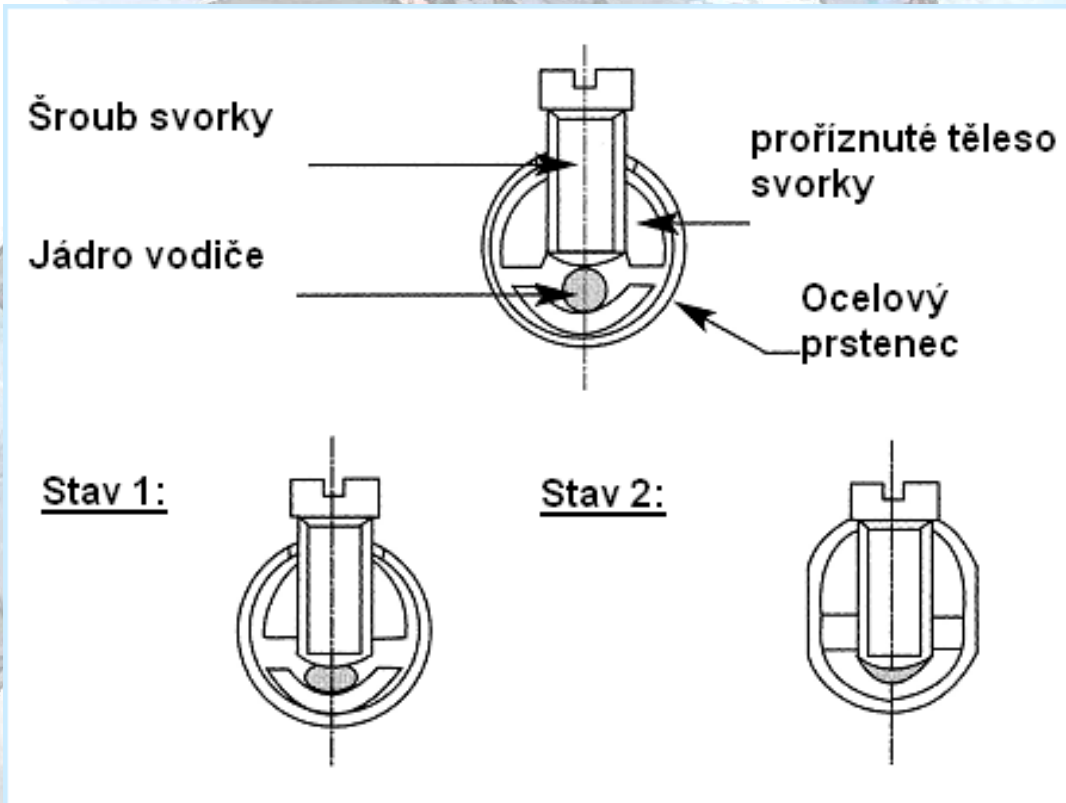
např. 16A = 10.000 zasunutí a vysunutí (EN 60309-1 = 5000)

Konstantní kontaktní tlak

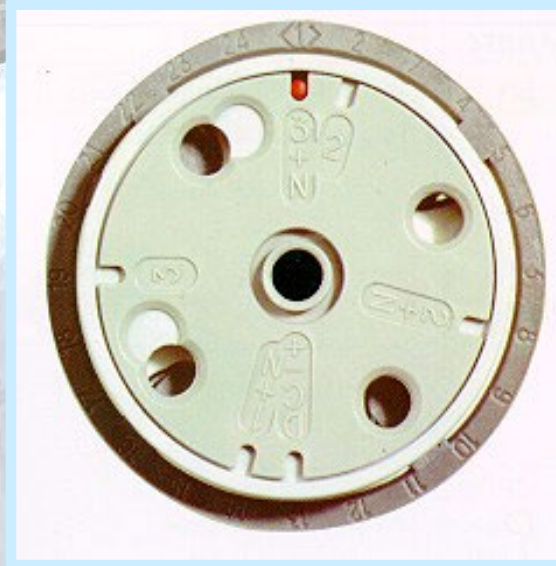
Přesně definovaný přitlak ke kontaktům



Připojovací svorka



Otočný bezpečnostní kotouč a kódování



- ▶ **Ochrana proti doteku**
- ▶ **24 pozičních kódování pro nezaměnitelnost napětí a určení**

Betriebsspannung	Stromart	Kontakt-konfiguration(en)	Kodierposition
20-24V	AC 50Hz	alle *	08
20-24V	AC 60Hz	alle *	02
20-24V	DC	2Ph, 3Ph, 2Ph+E	08
25-28V	AC 50Hz	alle *	08
25-28V	DC	2Ph, 3Ph, 2Ph+E	08
40-48V	AC 50Hz	alle *	13
40-48V	DC	2Ph, 3Ph, 2Ph+E	13
110-125V	AC 60Hz	1Ph+II+E	07
110-125/220-250V	AC 60Hz	2Ph+II+E, 3Ph+N+E	07
110-130V	AC 50Hz	1Ph+II+E	03
110-130/190-230V	AC 50Hz	2Ph+II+E, 3Ph+N+E	03
110-130V	DC	2Ph+E	10
115-127V	AC 200Hz	1Ph+II+E	12
115-127/200-220V	AC 200Hz	2Ph+II+E, 3Ph+N+E	12
115-127V	AC 400Hz	1Ph+II+E	11
115-127/200-220V	AC 400Hz	2Ph+II+E, 3Ph+N+E	11
120-127V	AC 60Hz	1Ph+II+E	16
120-127/208-220V	AC 60Hz	2Ph+II+E, 3Ph+N+E	16

190-230V	AC 50Hz	2Ph+E, 3Ph+E	03
200-220V	AC 200Hz	2Ph+E, 3Ph+E	12
200-220V	AC 400Hz	2Ph+E, 3Ph+E	11
208-220V	AC 60Hz	2Ph+E, 3Ph+E	16
220-250V	AC 50Hz	1Ph+II+E	01
220-250/380-440V	AC 50Hz	2Ph+II+E, 3Ph+N+E	01
220-250V	AC 60Hz	2Ph+E, 3Ph+E	07
220-250V	DC	2Ph+E	20
255-277V	AC 60Hz	1Ph+II+E	04
255-277/440-480V	AC 60Hz	2Ph+II+E, 3Ph+N+E	04
347V	AC 60Hz	1Ph+II+E	14
347/600V	AC 60Hz	2Ph+II+E, 3Ph+N+E	14
380-440/660-690V	AC 50Hz	2Ph+II+E, 3Ph+N+E	19
380-440V	AC 50Hz	2Ph+E, 3Ph+E	01
380-440V	AC 50Hz	1Ph+II+E	19
440-480V	AC 60Hz	2Ph+E, 3Ph+E	04
480-500V	AC 50Hz	2Ph+E, 3Ph+E	09
600V	AC 60Hz	2Ph+E, 3Ph+E	14
660-690V	AC 50Hz	2Ph+E, 3Ph+E	19
660-690V	DC	2Ph+E	19
1000V	AC 50Hz	1Ph+II+E, 2Ph+E, 2Ph+N+E, 3Ph+E, 3Ph+N+E	22

*alle = 1Ph+N, 2Ph, 2Ph+N, 3Ph, 3Ph+N, 1Ph+N+E, 2Ph+E, 2Ph+N+E, 3Ph+E, 3Ph+N+E

Vysoká odolnost a těsnění

do IP66 / IP67

Standard

**automaticky
při zasunutí**



Vysoká odolnost proti:

nárazům / vibracím

chemickým vlivům

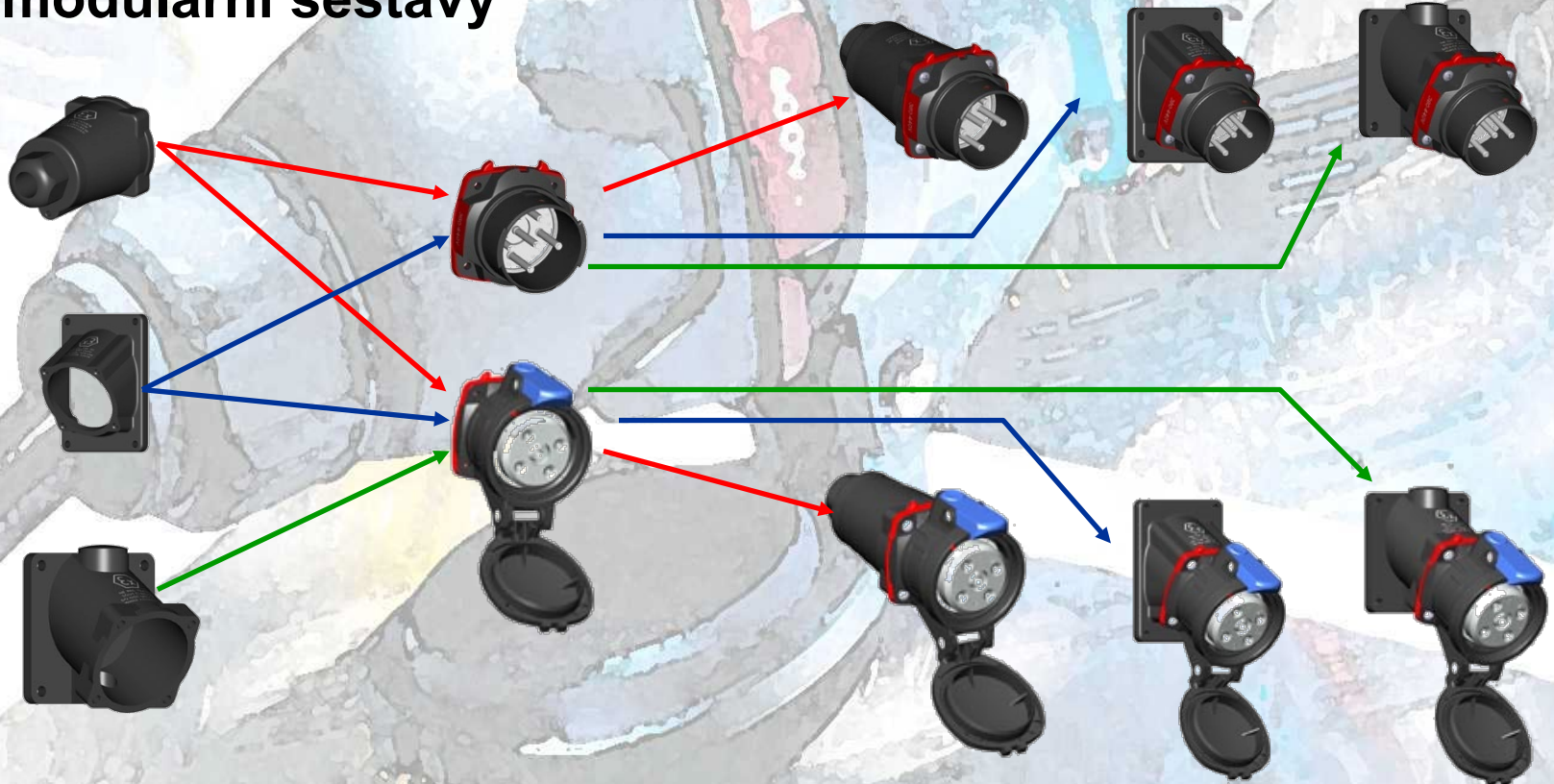
prachu / znečištění

**Pouzdra z polyesteru zesíleného skelným
vláknen nebo robustní pouzdro z kovu**

Stavebnicový systém

Pro flexibilitu a hospodárnost skladu

modulární sestavy



Stavebnicový systém

Pro flexibilitu a hospodárnost skladu

- ▶ Náhradní díly
jednotlivě k dodání



Normy

Všechny Maréchal-přístroje
odpovídají:

- IEC/EN 60309-1
- směrnicím pro nízké napětí

kromě toho:

Maréchal-Dekontakty®:

- IEC/EN 60947-3 (AC22 / AC23)

Ex-výrobní řada DXN:

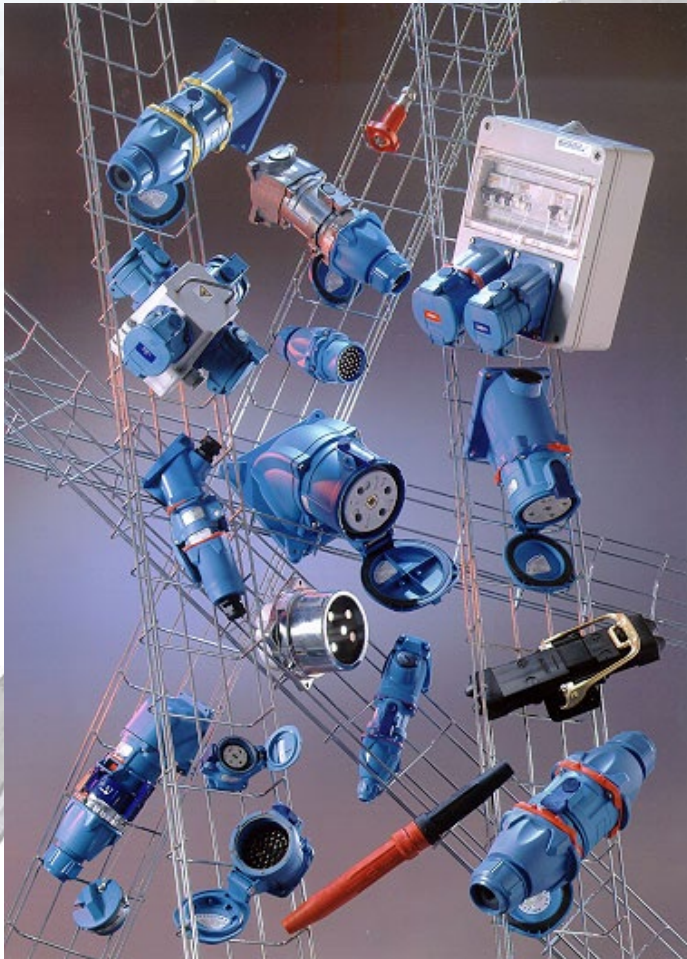
- certifikát ATEX

Výrobky

Maréchal-výrobní program

Přehled:

- ▲ vypínatelný systém průmyslových zásuvek (Dekontactory®) 16A do 250A
- ▲ zásuvkové systémy do 600A / 1000V
- ▲ vícepólové zásuvkové systémy až 37 kontaktů / mA až 30A
- ▲ zásuvkové systémy do výbušného prostředí - certifikováno ATEX
- ▲ napájecí spojky a propojky pro velké proudy
- ▲ self-ejecting-zásuvkové systémy
- ▲ osazené připojovací skřínky
- ▲ specifická řešení dle přání zákazníka



DSN - Dekontakty®



- ▶ odpojení stisknutím
- ▶ 16A až 63A, do 500/690V
- ▶ IP 67 standard
- ▶ 24 kódovacích možností
- ▶ otočný bezpečnostní kotouč
- ▶ pouzdra z polyesteru
- ▶ kompaktní design
- ▶ možnost pomocných kontaktů
- ▶ vícepólová provedení

DS - Dekontakty®

- ▶ odpojení stisknutím (do 250A)
- ▶ 16A až 250A, do 690V
- ▶ provedení do 1000V
(nelze vypnout pod napětím)
- ▶ 24 možností kódování
- ▶ otočný bezpečnostní kotouč
- ▶ IP 54, opce: IP 65
- ▶ pouzdra z polyesteru nebo kovová
- ▶ možnost pomocných kontaktů
- ▶ vícepólová provedení



DN - Dekontakty®



- ▶ odpojení stisknutím
- ▶ 10A až 90A, do 500V
- ▶ 16 možností kódování
- ▶ IP 54, opce: IP 65
- ▶ robustní kovová pouzdra
- ▶ vícepólová provedení
- ▶ teplotně odolná provedení



DXN - Dekontakty[®]

- Zóny 1 & 2, 21 & 22
- certifikováno dle ATEX 94/9/EG
- odpovídá EN 50014/18/19 a IEC 60079



- ▶ odpojení stisknutím
- ▶ 16A až 63A, do 500/690V
- ▶ IP66 a IP67 standardně
- ▶ až 5-pólové + 2 pom. kontakty
- ▶ pouzdro: samozhášivý, polyester, zesílený skelným vláknem
- ▶ 24 možností kódování
- ▶ otočný bezpečnostní kotouč
- ▶ kompaktní Design

PN – zásuvkový systém



- ▶ velmi kompaktní provedení
- ▶ do 20A/30A, 500V/400V
- ▶ pouzdra z polyamidu nebo kovová
- ▶ IP66 a IP67 standardně
- ▶ 16 možností kódování
- ▶ vícepólová provedení

PN teplotně odolný do 240°C



- ▶ do 20A/25A, do 500V/400V
- ▶ IP 54
- ▶ 4 možnosti kódování
- ▶ kovová pouzdra
- ▶ velmi kompaktní provedení

Kompaktní zásuvkový systém PNC

Jmenovitý proud: 16A

Kontakty: 3P+E+N

Materiál: zesílené skelné vlákno, UL - 94 V0

Krytí IP66/67 (opce IP68)



Vícepólové zásuvkové systémy



- ▶ až 37-pólů
- ▶ 20mA - 30A, 12V až 500V
- ▶ až IP67
- ▶ 5 možností kódování
- ▶ pouzdra z polyesteru nebo kovová

7-pólové zásuvkové systémy



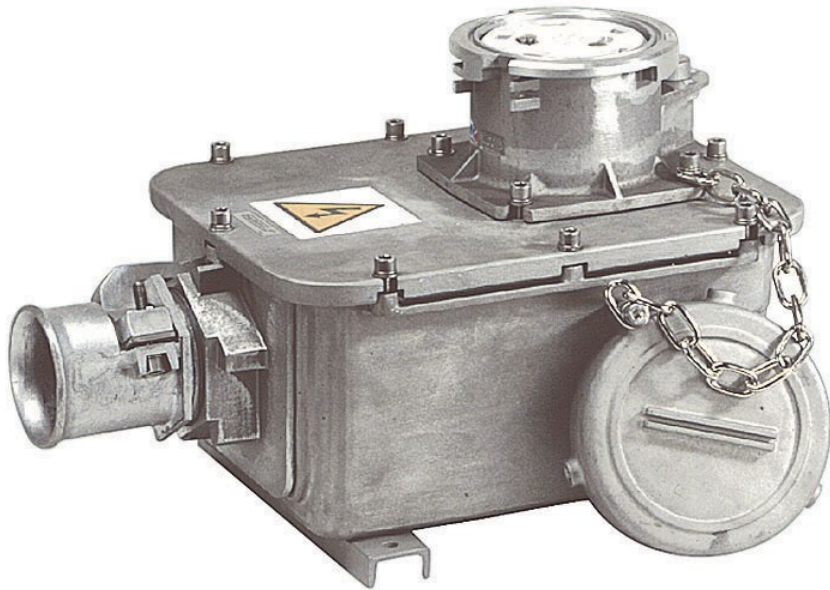
- ▶ 7-pólově až s 3 pomoc. kontakty
- ▶ 16A až 150A, do 500V
- ▶ 5 možností kódování
- ▶ až IP67
- ▶ pouzdra z polyesteru nebo kovová

Zásuvky pro velké proudy DS 4



- ▶ do 400A, 400V/1000V
- ▶ 3+PE + 2 pomocné kontakty
- ▶ pouzdra z nerezů
- ▶ otočný bezpečnostní kotouč
- ▶ IP 54, volitelně: IP 65
- ▶ spojovací a upevňovací systém z nerezů
- ▶ nelze spínat pod zatížením

Zásuvky pro velké proudy PF



- ▶ 315A až 600A, do 1000V
- ▶ 5-pólové, až 8 pomoc. kontaktů
- ▶ mechanické a elektrické zajištění
- ▶ IP 67 standardně
- ▶ pouzdra kovová

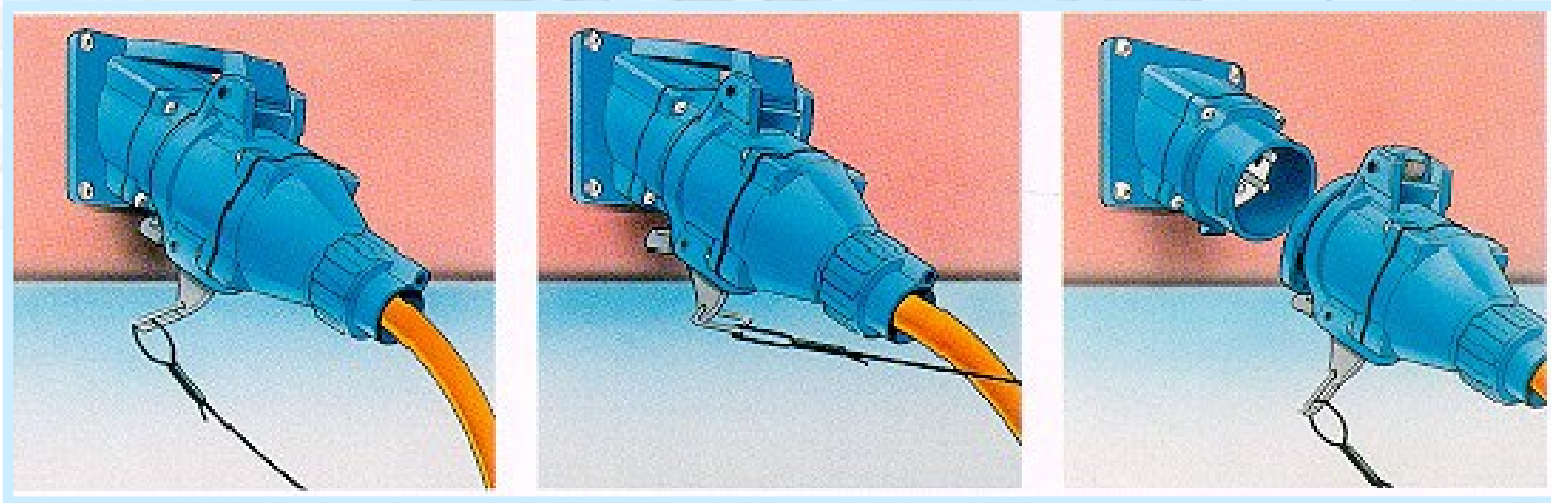
SP4 Jednopolový konektor 700A

1000V AC, 1500V DC



self-ejecting-zásuvkový systém

pro nasazení ve vozidlech např. požárnických

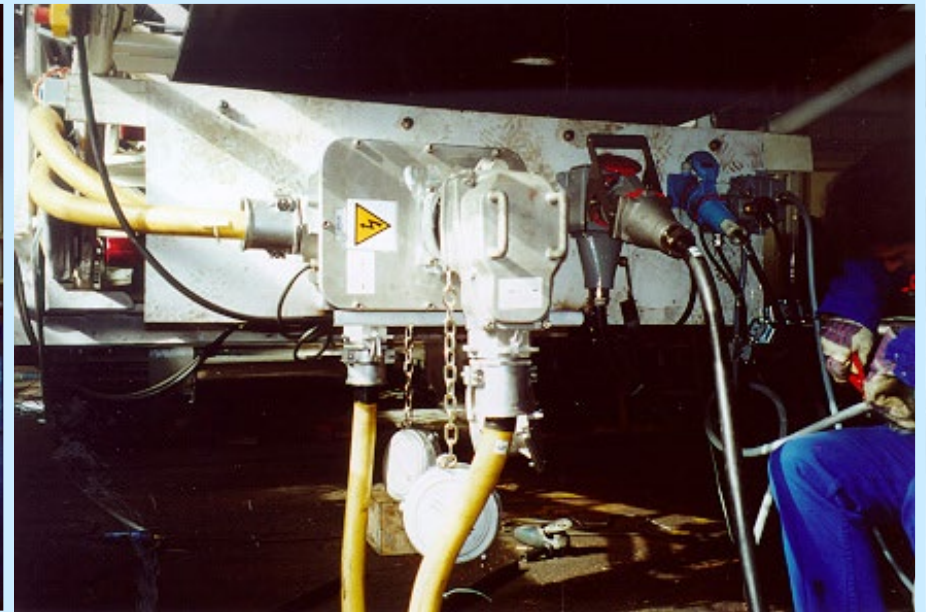


Přenos tahu lanka na vypínací mechanismus

- ▶ **automatické odpojení před výjezdem**
- ▶ **nelze poškodit nesprávnou manipulací**
- ▶ **volitelně: elektricky ovládaná self-ejecting-funkce**

Příklady použití

Ražení tunelů



Použití na drtičkách

PF, 400A, 400V

DS9, 150A, 400V

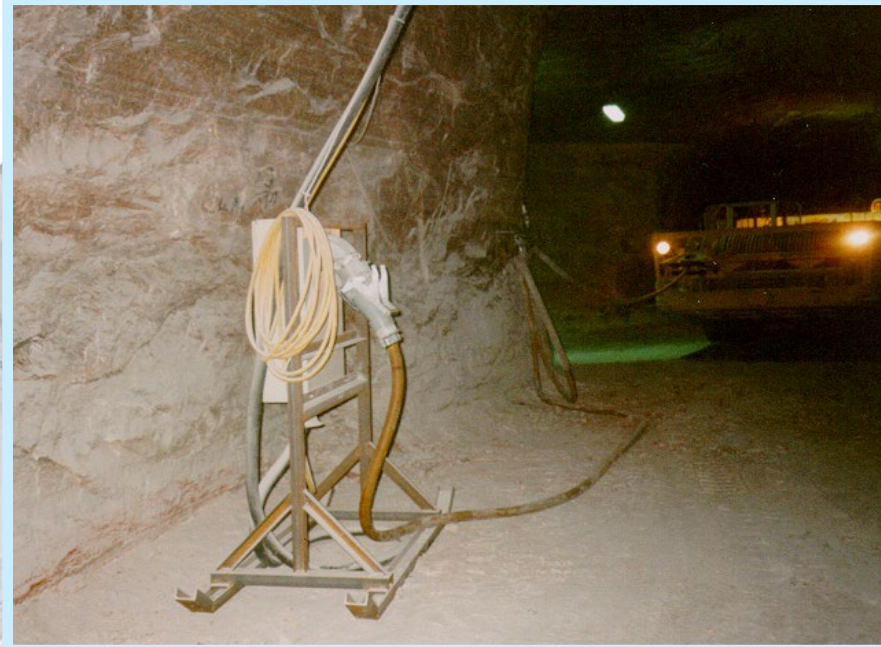
DSN3, 32A, 400V, 3+N+PE+ 2 pomoc. kontakty

Micro-Tunnelling a vkládání potrubí



Připojení
Micro-Tunnelling-Systemu
DS2, 250A, 1000V

Důlní a povrchová těžba



375 KW - Nabíječka

DS2, 250A, 1000V

Důlní a povrchová těžba



Těžba kaolinu:

Připojení rypadel / transportních pásů: DS2, 200A, 500V, 3+N+PE

Řízení uzávěrů: DN 20-pól.

Důlní a povrchová těžba



**Těžba soli:
Elektrické připojení
vrtacích a těžních souprav**

DS9, 125A, 500V

DS2, 250A, 500V

Důlní a povrchová těžba



Zpracování křemene: připojení transportních pásů

DS6, 90A, 400V

Přístavy / Loděnice



**Pohyblivé připojení jeřábů
k prodloužení délky pohybu**

PF, 600A, 400V

Přístavy / Loděnice



Připojení jeřábu
PF, 400A, 400V

Přístaviště

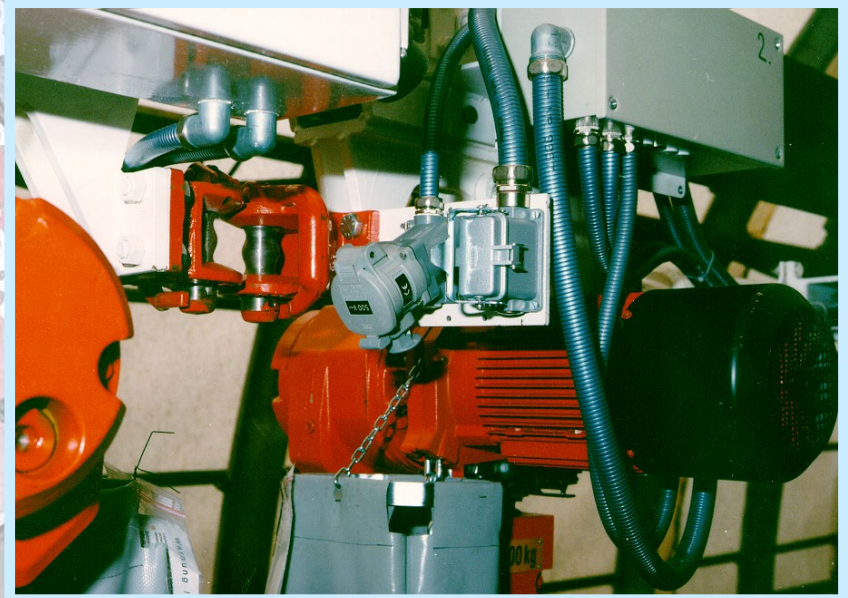


Připojení pracovních lodí, jeřábů, diesellových motorů a pohonů náročných na údržbu

DS9, 125A, 400V

DS2, 200A, 400V

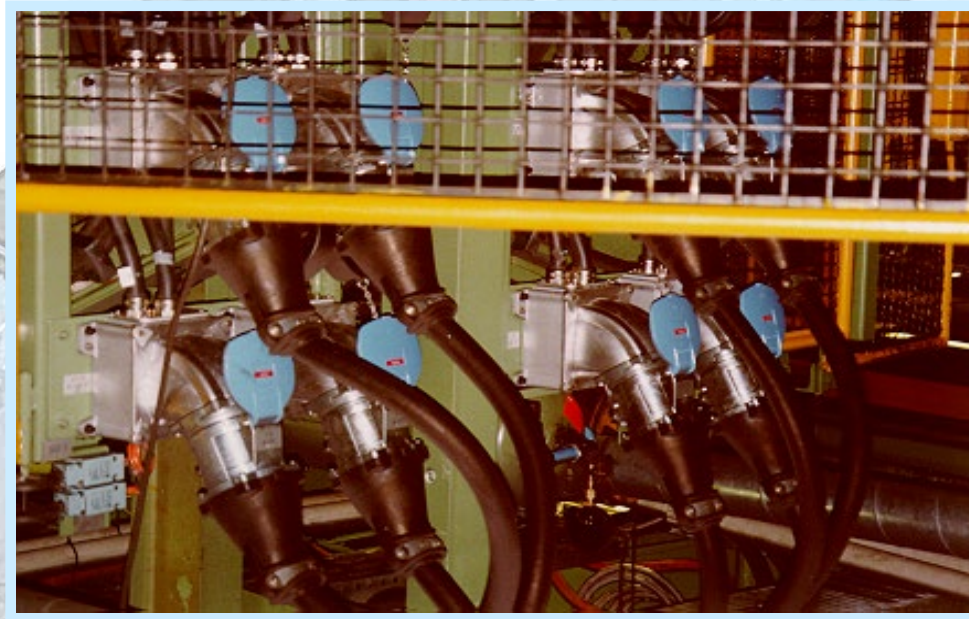
Konstrukce vozidel



**Připojení těžícího zařízení
Jednokolejová visutá dráha**

DS1, 16A, 500V

Automobilový průmysl



Liftgate-svářecí zařízení

DS9, 400V 6+PE

3x2 kontaktů à 167A

Automobilový průmysl



Připojení pojízdné vysokotlakové myčky

DS2, 200A, 500V

Strojírénství



**Připojení ke zkoušečce převodovek
DS3, 32A, 400V bis DS4, 400A, 400V**

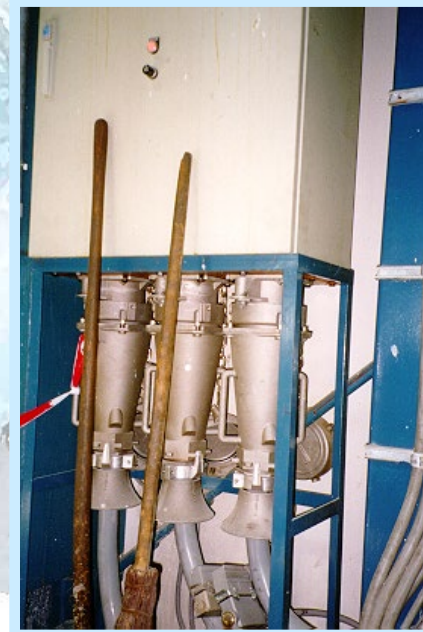
Slévárenská technika



Vyhřívání forem

PN HT, odolné teplotám do 240°C

30A, 400V



Propojení

Rozváděč / Vyhřívací pec

PF 400A, 400V

Slévárenská technika



**Nasazení na chladicích agregátech
DS6, 63A, 3+N+PE**

Slévárenská technika



Připojení přepravníků písku, vibrátorů kompresorů a pod.

DN kovový, 10/16A 3+N+PE

DSN1, IP67, 16A

Slévárenská technika



Připojení vyhřívacích pecí

DN6, 90A, 400V

Slévárenská technika



Připojení čerpadel

DSN6, 63A, 400V, 3+PE

Slévárenská technika



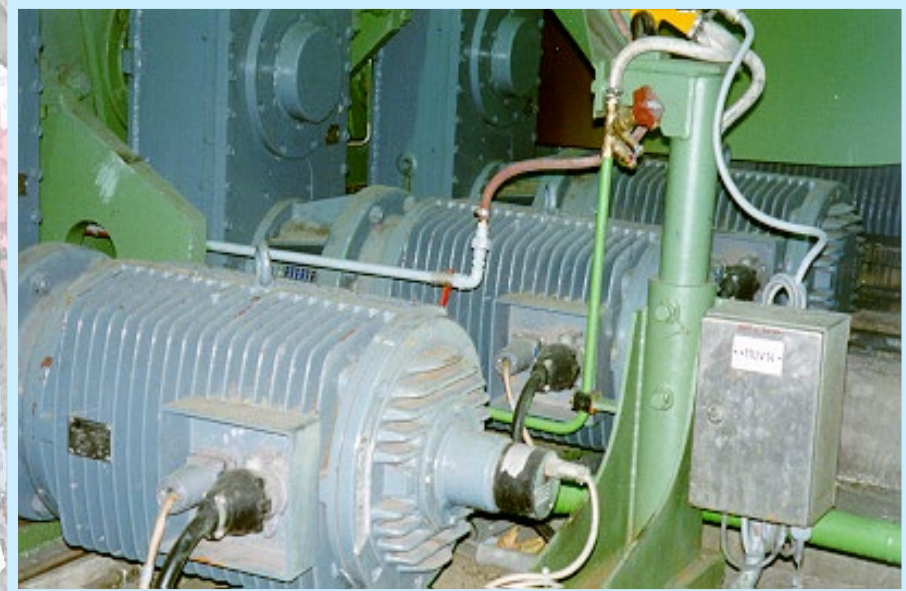
Připojení přístrojů na opracování slitin, např.:
brusek, pískovačů,
automatů na čištění kovů, svářeček
PN, 10/16A 3+N+PE
DSN1, IP67, 16A

Ocelárny



Připojení pojízdné pánve

DN 50A, 400V, 3+PE+6 pomocných kontaktů



Připojení dopravníkových motorů

DS3 32A, 400V

Magnetické jeřáby



Připojení
magnetického jeřábu
DN, 9pól., 16A, 400V

Čističky odpadních vod

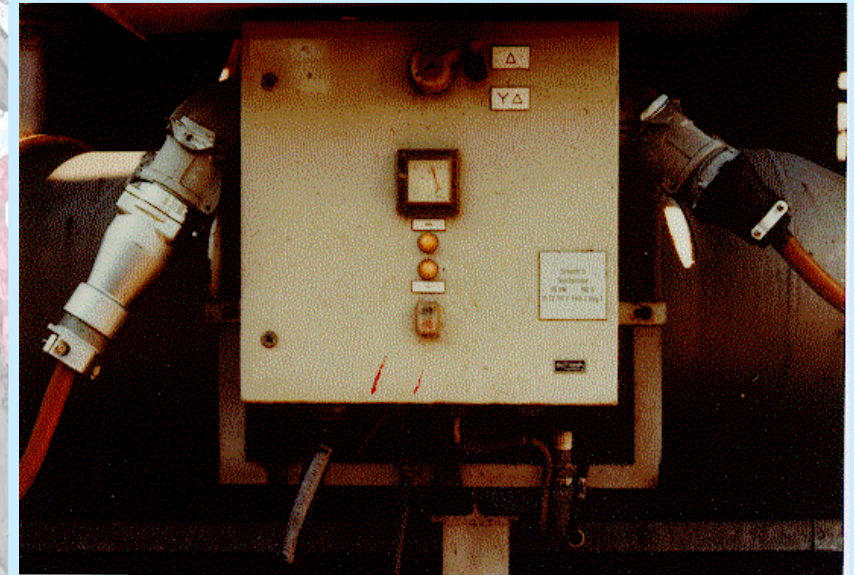
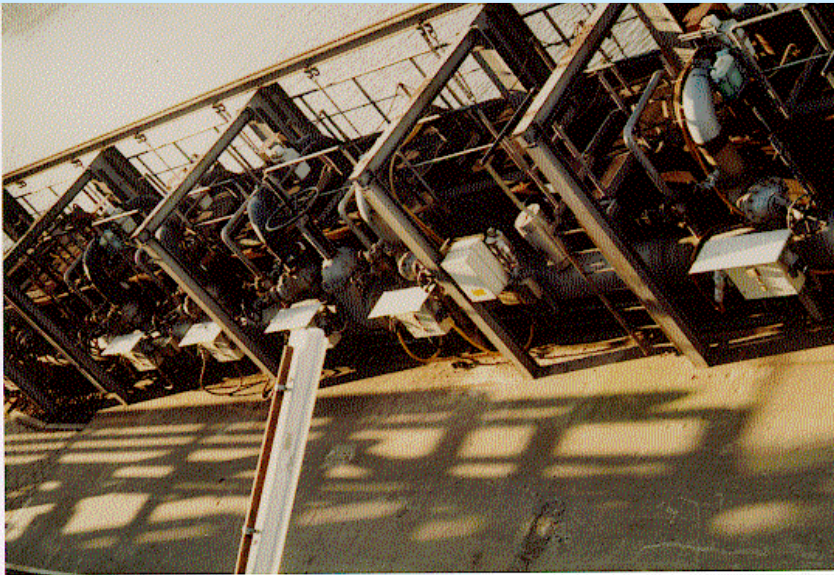


Připojení míchadel
DS3, 50A, 400V
6+PE+3 pom. kontakty



**Připojení pohyblivých
ponorných čerpadel**
DS3, 50A, 400V
6+PE+3 pom. kontakty

Petrochemie



Pohon chladících čerpadel ve výrobě minerálních olejů

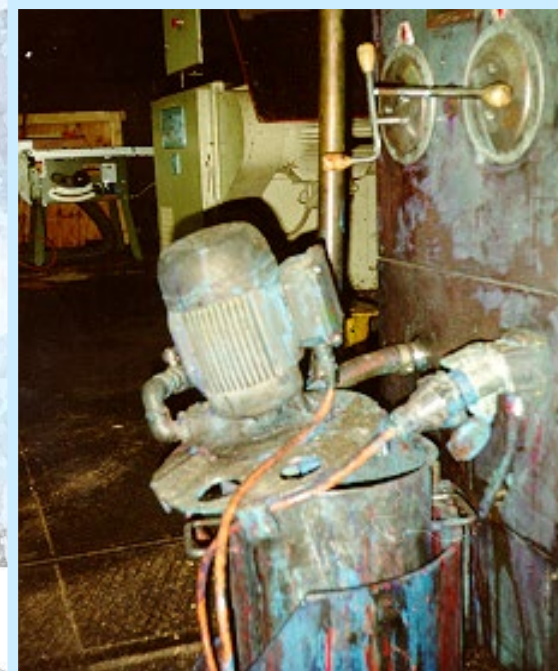
S2 200A, 400V, 3+PE+3 pom. kontakty – přímý náběh

DS9 125A, 400V, 3+PE – náběh hvězda-trojúhelník

Papírenský průmysl



Pohony při výrobě kartonáží
PN, 30A, 400V, 3+N+PE



Připojení
mobilní míchačky barev
DS1, 16A, 400V, 3+PE

Papírenský průmysl



**Připojení
čerpadel lepidel a barev**

**DSN1, 16A, 400V
3+PE**

Stavebniny



**Výroba betonových potrubí
Připojení na mobilní čerpadla
DSN1, 16A, 400V, 3+PE**

Spalovny



**Připojení
agregátu na vstřikování
vápna**

PF, 400A, 400V, 3+PE

Jaderné elektrárny



**Připojení
čerpadel na čištění a
vyhřívacích agregátů
DS9, 125A, 400V
3+PE+2 pomocné kontakty**

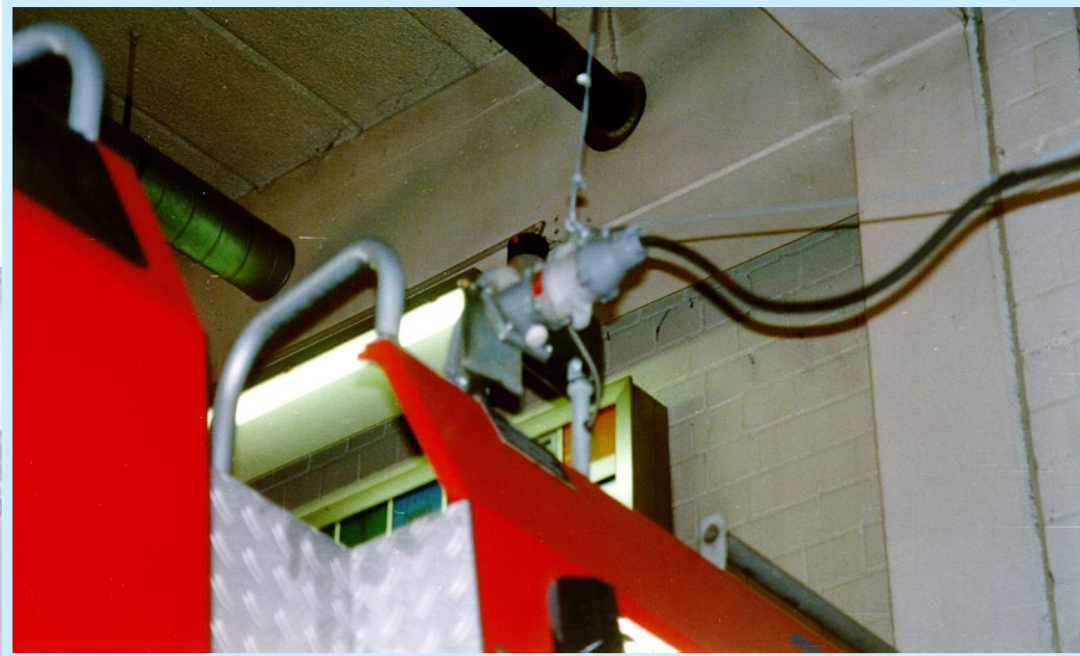
Letový provoz/Letiště



Elektrické připojení letadel / Údržba

DS2, 400 Hz nebo 380V

Letový provoz/Letiště



**Připojení vozidel hasičů
Baterie / motor - předehřívání
DS1,16A, 400V, self-ejecting**

Letový provoz/Letiště

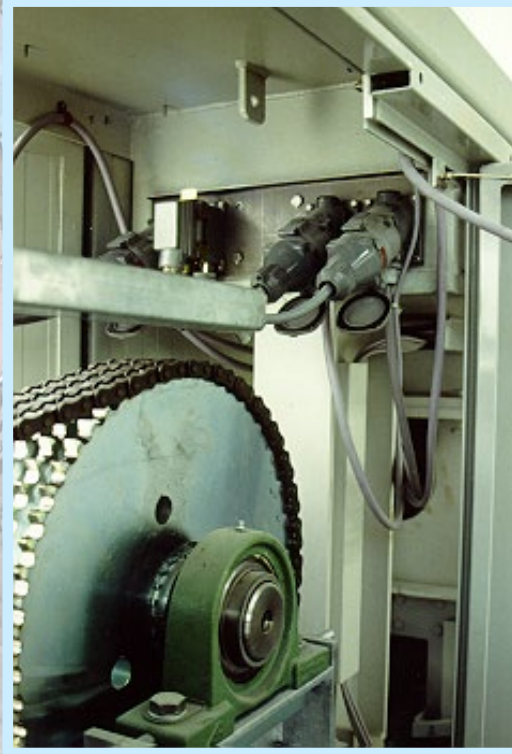


**Letištní provoz:
Připojení počítačové techniky**

PN kovový, 16A, 230V

EMV-provedení

Letový provoz/Letiště



Pohon rolovacích vrat hangáru

DS3, 32A, 400V

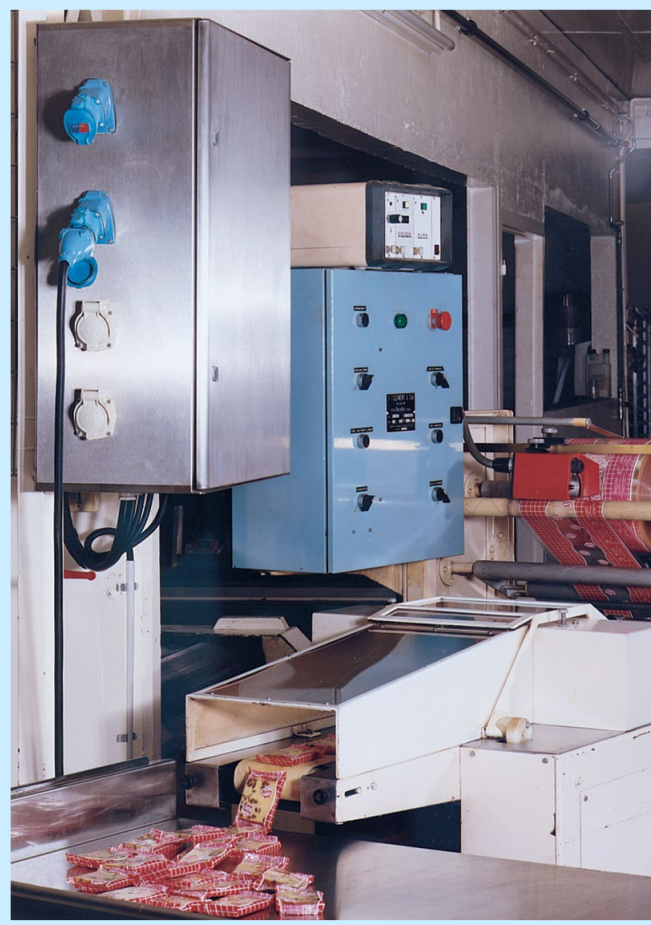
Chemický průmysl



**Výroba umělých hmot / galvanizace:
Filtrovací a dávkovací čerpadla, ohřev lázní**

DSN1, 16A, 400V, 3+N+PE

Potravinářský průmysl



**Připojení balicího stroje
DSN1**

Potravinářský průmysl



**Připojení pohyblivých kráječů masa
DS1 / DSN1**

Potravinářský průmysl



Připojení balícího stroje

DSN1, 16A, 400V

Potravinářský průmysl



**Mléčný průmysl: Připojení čerpadel a motorů
DS1, DS3, DS6**

Potravinářský průmysl



**Výroba margarínů: připojení výrobních zařízení
DS1, 16A, 400V**

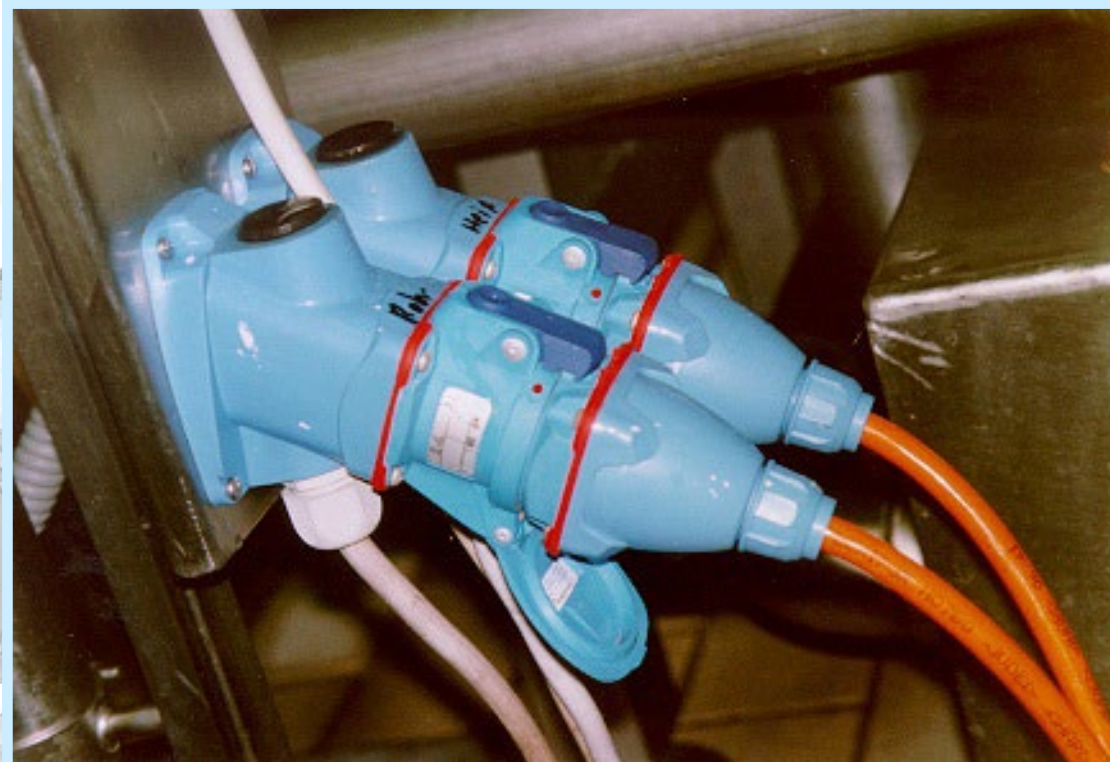
Potravinářský průmysl



Použití ve velkokuchyních, připojení kuchyňských strojů

DS3, 50A, 400V

Potravinářský průmysl



Připojení čerpadel v mlékárnách
DSN1, 16A, 400V

Potravinářský průmysl



**Použití v sýrárnách:
Připojení čerpadel syrovátek a spařovačů**

DSN1, 16A, 400V, 3+PE

Potravinářský průmysl



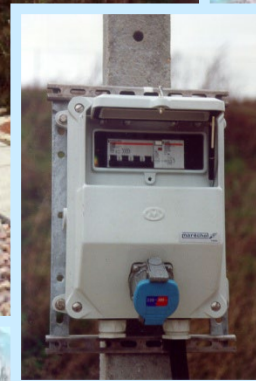
**Pivovary / Výroba nápojů: Připojení čerpadel
DSN IP67 / PN IP66 a IP67**

Vodárenství



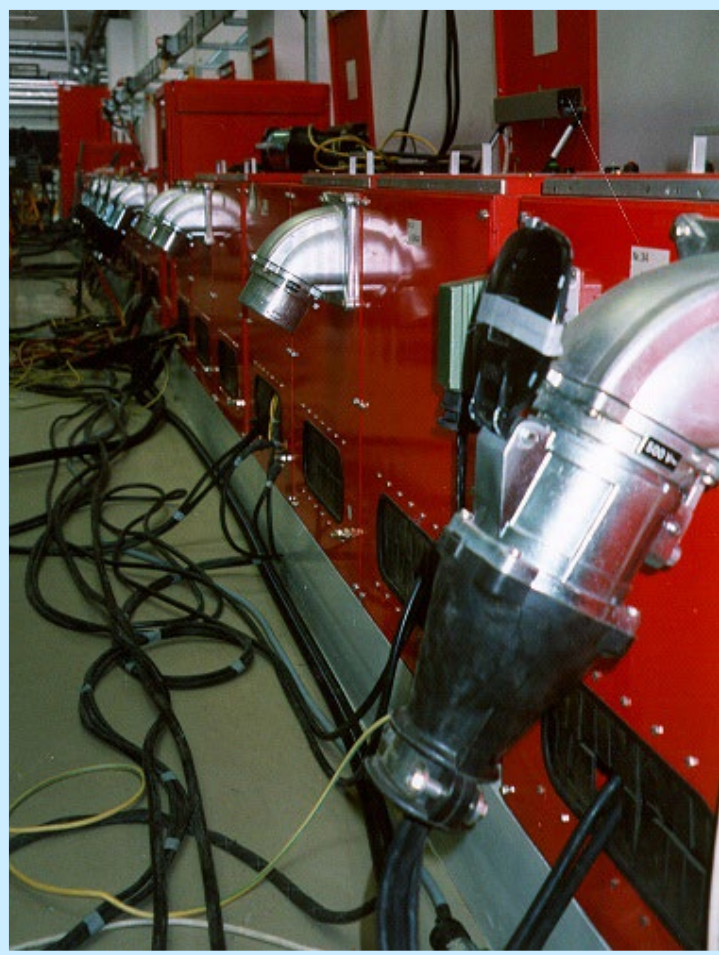
**Zásuvky a vidlice PNC, 16A
připojení odnímatelného
frekvenčního měniče v jímce
studny**

Kolejový provoz



DN1 Rozvodnice z ocelolitiny s proudovým chráničem

Kolejový provoz



**Zkušebna ICE-motorů
(Německo)**

DS2 3+E+2PE / 1000V, 200A

Kolejový provoz



Propojení vagónů
PF 600A

Kolejový provoz



**Vozové spojky u
osobních vlaků
DS2 - DS9**

Kolejový provoz



**El. připojení vagónů záchranných služeb
DS9, 5-pól. / 63A / 400V**

Kolejový provoz



**El. připojení v opravně TGV-vlaků (Francie)
DS3 na rozváděči**

Záchranné služby



**Rettbox® s automatickou odpojovací funkcí při startu
Nasazení ve vozidlech záchranných služeb**

Hasiči



Rettbox® / Rettbox®-air s automatickým odpojením při startu
Nasazení u vozidel hasičů
Rettbox®-air: el. proud a stlačený vzduch v jednom přístroji

Konec

... a děkujeme
za Vaši pozornost!

Další informace na www.erocomm.cz

nebo:

EROCOMM s.r.o.

Dřevčice 141, 250 01 Brandýs nad Labem

Tel. +420 326 910 950

Fax +420 326 914 319

E-Mail: info@erocomm.cz

Internet: www.erocomm.cz