

PEKASS
30 let **////** S VÁMI

30





PEKASS
30^{let} **||||** S VÁMI

1991



0

--- 2021

”

Není nic
krásnějšího
než sny
převádět
do reality

STEVEN SPIELBERG

Na začátku to byl opravdu mladický sen...
Touha vytvořit společnost, která by se
stala pevnou součástí života zemědělců
v oblasti středních Čech. Společnost,
která by na sebe převzala starost o strojní
vybavení a jeho správné využívání a spolehlivý
provoz. Hranice prvního regionu jsme
již dávno překročili, a současná podoba
společnosti tak významně překonává
naše počáteční představy.

A půjdeme dále...





Zleva: Ing. Radek Mašek, Ing. Miroslav Švingr, Ing. Miroslav Pilz a Ing. František Srb



Společnost PEKASS založili v roce 1991 (zleva) Ing. Miroslav Pilz, Ing. František Srb a Ing. Miroslav Švingr.



Ing. Miroslav Pilz v pracovním nasazení.



Ing. František Srb řídil obchod.



Pobočka PEKASS Rakovník se nachází od roku 1997 v Senomatech u Rakovníka a patří dnes k největším pobočkám.



Pobočka PEKASS Milovice byla otevřena v roce 2000 a stala se jednou z největších poboček.



Společnost PEKASS byla na veletrzích TECHAGRO v Brně již od prvních ročníků.



Dodávaný sortiment z počátku 90. let – John Deere...



Antonio Carrano...



a tuzemský výrobce traktorů Zetor.



Současné vedení společnosti PEKASS – (zleva) Ing. Miloslav Kozák, Ing. Radek Mašek, Ing. Vojtěch Pivnička a Ing. Zdeněk Volmut

PEKASS



Představujeme společnost...

Pod červeným logem PEKASS najdete dovětek zemědělská, komunální a silniční technika.

Společnost, která působí na trhu již od roku 1991, dodává pro zemědělce špičkové traktory a zemědělské stroje John Deere a JCB, švédské pluhu ÖVERUM, postřikovače HORSCH LEEB a HARDI, stroje pro zpracování půdy HORSCH, dále pak výrobky značek KRAMPE, BRIRI, TEBBE, HAUER, BOGBALLE také sedačky GRAMMER či navigace GPS pro přesné zemědělství TRIMBLE a mnoho dalších značek.



Z oblasti komunální techniky lze zmínit malotraktory a komunální nosiče ANTONIO CARRARO, mulčovače BERTI, štěpkovače JBM, travní sekačky GRILLO, komunální nosiče BOSCHUNG, sněhové radlice a kartáče pro zimní údržbu WIEDENMANN a další.

Silniční techniku reprezentují příkopové vysekače MULAG, asfaltové termokontejnery ATC, nebo sněhové frézy WESTA.

Společnost PEKASS a.s. získala v březnu 2014 oficiální přímé zastoupení světové značky JCB v ČR pro zemědělské stroje (traktory, manipulátory a nakladače).





Celkový obrat PEKASS a.s. v letech 2004–2021

(v tis. Kč)





Rosteme



Společnost PEKASS byla založena v roce 1991 s myšlenkou vytvoření prodejní sítě pokrývající území České republiky. V roce 2021 oslavila 30. výročí svého založení.

Dnes je činnost firmy realizována z deseti poboček: Z Prahy 10 - Uhříněvsi, kde je i centrála společnosti, z Milovic, Nýřan, Příbrami, Rakovníka, Roudnice nad Labem, Rychnova nad Kněžnou a z Vlašimi.

V prvním čtvrtletí roku 2014 byla dokončena nová moderní pobočka u Roudnice nad Labem (u exitu 29 dálnice D8), na začátku roku 2015 se přestěhovala rychnovská pobočka do větších prostor (Pohoří u Dobrušky) a od září 2015 najdete pobočku v Jindřichově Hradci. Od ledna 2021 působí nedaleko Strakonice a Vodňan nová, v pořadí desátá pobočka a další připravujeme.

1991

založení společnosti
s ručením omezeným

1992

/ otevření první pobočky
ve Sloupu u Davle
/ smlouva o prodeji traktorů Zetor
/ dosahujeme prodeje 150 kusů
/ smlouva o prodeji
postřikovačů HARDI



1993

/ přesun pobočky ze Sloupu
do Milína
/ rozšíření prodeje na Rakovnicko
a Nymbursko
/ koncem roku smlouva o prodeji
strojů John Deere



1994

/ otevření nové centrály
v Praze Uhřetěvesi
/ smlouva o zastoupení
značky ÖVERUM v ČR

1997

nová pobočka v Senomatech
u Rakovníka

1998

/ nový záměr - prodej
komunální techniky
/ smlouva o zastoupení
značek ANTONIO CARRARO,
BERTI a Cosma



2000

otevření nové pobočky
v Milovicích

2003

- / otevření pobočky v Roudnici nad Labem
- / vybudování nového servisního zázemí v Senomatech
- / rozšíření nabídky o silniční techniku



2004

- / založení centrálního skladu v Milovicích
- / smlouva o zastoupení značky HORSCH

2005

transformace na akciovou společnost

2006

- / otevření nové pobočky v Novém Jičíně
- / postavení nové pobočky v Dlouhé Lhotě u Příbrami
- / máme 75 zaměstnanců v 7 provozovnách a obrat cca 450 mil. Kč

2007

oficiální zastoupení značky Rasco v ČR

2008

se stovkou zaměstnanců jsme dosáhli obratu tři čtvrtě miliardy Kč

2009

otevíráme novou pobočku v Rychnově nad Kněžnou





2010

zahájení a dokončení výstavby nové pobočky ve Vlašimi

2011

úspěšný rok 20. výročí společnosti

2012

otevření pobočky v Nýřanech na Plzeňsku



2013

zahájení výstavby nové pobočky v Roudnici nad Labem

2014

/ otevření nové pobočky v Roudnici nad Labem
/ oficiální přímé zastoupení zemědělské techniky JCB



2015

/ pobočka Rychnov nad Kněžnou se přestěhovala do větších prostor
/ otevření nové pobočky Jindřichův Hradec

2017

nová služba PEKASS PŮJČOVNA

2018

obrat společnosti atakuje
900 mil. Kč

2019

přestěhovali jsme se
do nové centrály
v Praze 10 – Uhříněvsi,
na Přátelství 555/9



2021

/ otevření nové v pořadí již 10. pobočky nedaleko Strakonice a Vodňan
/ společnost je na trhu již 30 let
/ společnost dosáhla na metu jedné miliardy Kč svého obratu

2022

otevření pobočky v Málkově
u Chomutova

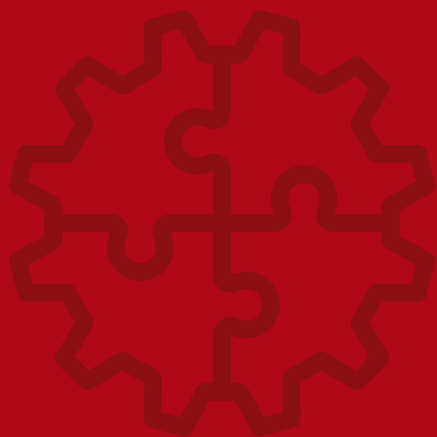


2023

otevření pobočky v Kvíčovcích,
která nahradila Nýřany



Rozvíjíme se



V roce 1998 PEKASS rozšířil své působení na komunální techniku a od té doby zajišťoval kromě prodeje také import a servis speciálních strojů pro údržbu travnatých ploch, úklid veřejných prostranství a komunikací, zimní údržbu apod. Vzrůstající zájem zákazníků o tyto stroje dal v roce 2003 důvod vzniku třetího směru společnosti – silniční technice.

Výrazným mezníkem společnosti byl srpen 2005, kdy byla společnost PEKASS transformována na akciovou společnost.

V současné době má společnost PEKASS přes 140 zaměstnanců a např. v roce 2008 dosáhla obratu přes 750 mil. Kč. Další roky byly ve znamení útlumu všech směrů našeho hospodářství. Od roku 2010 opětovně prodeje společnosti narůstají a díky zvýšenému úsilí se růstový efekt projevil výrazně i v prodeji náhradních dílů a na objemu servisních prací prováděných v obchodně-servisních střediscích v ČR. Obraty od roku 2012 již přesahují 750 mil. Kč (např. v letech 2013 až 2019 pravidelně překonává hranici 800 mil. Kč).

V závěru roku 2021 společnost dosáhla vysněné mety ve svém obratu, a to jedné miliardy Kč.

Financování

Významným nástrojem podpory prodeje je firemní financování formou úvěru nebo leasingu. Tato služba nazvaná PEKASS FINANCE je nabízena zákazníkovi pod heslem „Leasing šitý na míru“. Individuální přístup ke každému obchodnímu případu financování se realizuje přímo u zákazníka, v jeho konkrétních podmínkách. Tím se šetří jeho čas a další náklady.

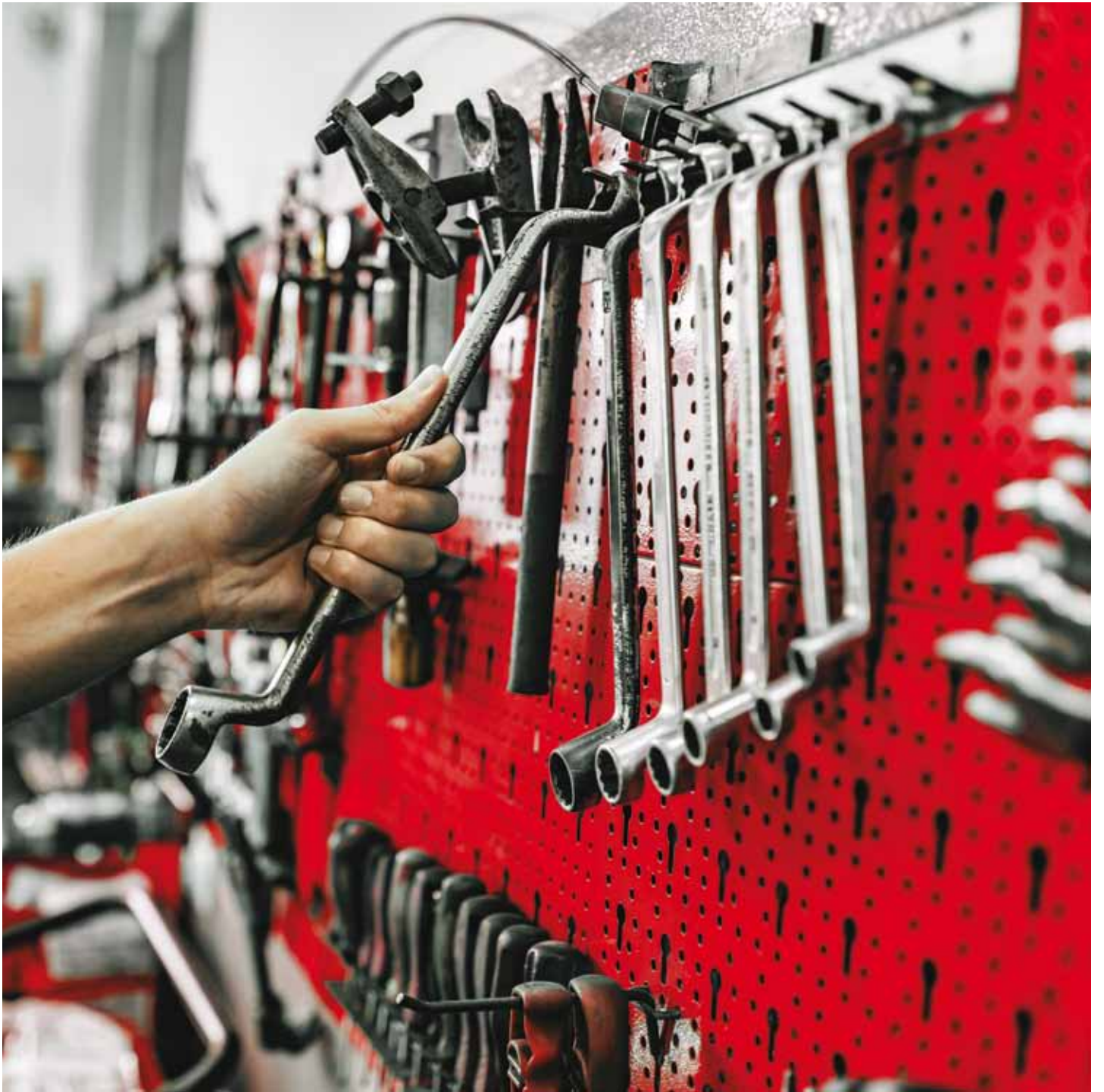


Asistenční služby

Bezkonkurenční službou je PEKASS ASSISTANCE. Jedná se o komplexní produkt sjednaný vedle běžné nebo prodloužené záruky. Majiteli stroje dává jistotu, že při provozování techniky nevzniknou žádné nepředvídatelné náklady, které významným způsobem ovlivní ekonomiku provozu stroje.







Servis



Souběžně se zvyšováním prodeje se postupně zvyšuje i úroveň servisního zázemí – služba PEKASS SERVIS. Pro provádění oprav mají střediska k dispozici velmi dobře vybavené dílny s celkovou plochou přes 6 000 m² a více než 40 servisních vozidel. Záruční servis do 24 hodin není pouze reklamním sloganem, ale skutečností, která v jiných oborech rozhodně není standardem. Distribuce dovozových sortimentů je v oblastech mimo Středočeský kraj zajišťována prostřednictvím smluvních partnerů po celém území České republiky. Dbáme na to, aby byli proškolení nejen obchodní manažeři, ale především servisní pracovníci. Jen tak bude zaručena péče o prodanou techniku na vysoké úrovni.

Náhradní díly

Prodej náhradních dílů patří ve společnosti PEKASS spolu s prodejem strojů a servisem k hlavním pilířům existence firmy již 30 let. Vzájemná provázanost těchto tří odvětví je velmi důležitá pro zákazníky, kteří při koupi stroje očekávají nejen jeho precizní práci, ale také plynulé dodávky náhradních dílů a profesionální servis. Důkazem toho, že naši zákazníci tento přístup oceňují, jsou neustále stoupající tržby firmy.

Vedle zajišťování náhradních dílů pro přímý prodej zákazníkům a servisní činnosti naší firmy se oddělení náhradních dílů zabývá i velkoobchodním prodejem tuzemským i zahraničním odběratelům. V prostorách milovické pobočky Pekassu působí i centrální sklad náhradních dílů pro zákazníky - Distribuční a logistické centrum.



Poprodejní péče

Dnešní stroje jsou velmi složité, a proto bylo zřízeno oddělení poprodejní péče pro zákazníky – PEKASS AFTERSALE. Jeho náplní je na jednom místě řešit technickou podporu zákazníků, schvalování strojů do provozu, nebo provádět reklamační řízení. Tito pracovníci mají přehled o aktuálních manuálech ke strojům, přenášejí servisní informace zákazníkům i servisním technikům vč. jejich neustálého zdokonalování formou školení, a to buď v tuzemsku, nebo u našich zahraničních dodavatelů techniky.

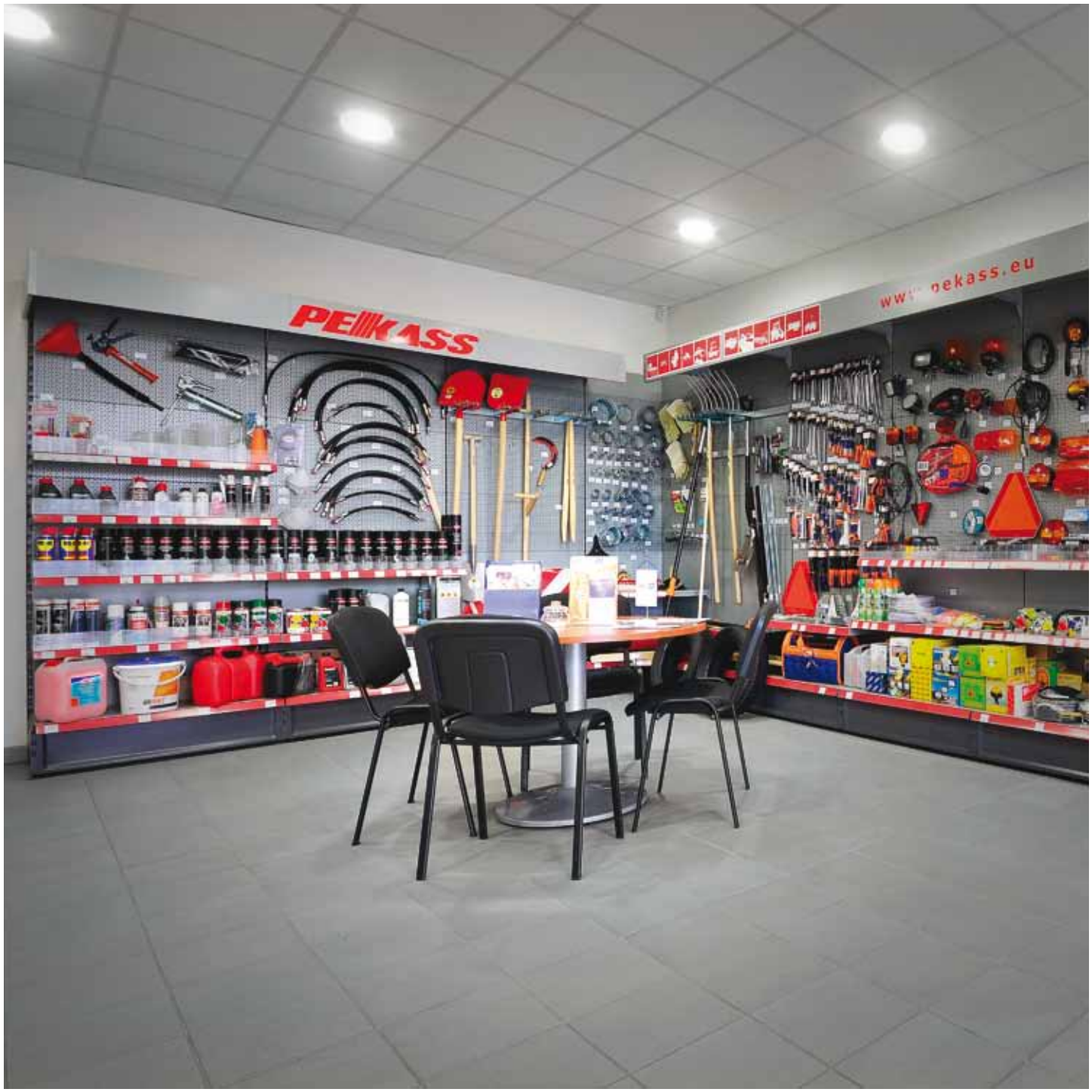


Půjčovna strojů

Poslední a zároveň nejmladší službou je PEKASS PŮJČOVNA. Tu PEKASS zřídil začátkem roku 2017 a má za úkol zákazníkům umožnit zapůjčení sezónních strojů nebo vyřešení absence vlastního stroje při poruše.







Originální velkoobchod PPP

PEKASS PREMIUM PARTS (PPP), pod touto značkou jsou na trhu produkty, které lze charakterizovat tak, že představují špičku co do kvality a užitných vlastností. Žádný kompromis v kvalitě, žádná druhovýroba. Produkty PPP lze rovněž charakterizovat i tím, že jsou originální z hlediska příslušnosti k určité značce techniky, ale zároveň jsou pořízeny z distribučního řetězce, který postrádá nadbytečné články. Obchodní aktivity společnosti PEKASS mají takový rozměr, že nám umožňují zodpovědně jednat přímo s prvovýrobci jednotlivých komponent. Od prvovýrobce přes PEKASS rovnou ke koncovému zákazníkovi. Ano, až takto dokážeme zkrátit cestu vybraných produktů k zákazníkovi.

Výsledek je jasný - Originální kvalita a lepší cena.



Kam kráčíme

Jak vidno, od počátku jsme ve společnosti PEKASS stavěli na nabídce kvalitní techniky a dobrých poprodejních službách a současně jsme se snažili průběžně posilovat servisní zázemí. Stále se rozšiřující počet spokojených uživatelů prodaných strojů potvrzuje, že toto pojetí spolupráce se zákazníky bylo a je oprávněné.



Chtěli bychom ujistit veřejnost, že ani v budoucnu nebudeme v žádném případě podceňovat úlohu servisu a budeme jej rozšiřovat kapacitně i odborně. Považujeme to za naši povinnost vůči těm, kteří společnosti PEKASS koupí stroje projevíli důvěru.

Hlavní značky

JCB

ANTONIO

BERTI

Ostatní značky

KRAMPE

GRAMMER

JBM

— HORSCH

CARRARO

— GRILLO

— TEBBE — BRIRI

— ÖVERUM

— BOSCHUNG A DALŠÍ



JCB

Společnost JCB má silné zemědělské kořeny, které sahají až do roku 1945, kdy si Joseph Cyril Bamford postavil svůj první zemědělský přívěs. Právě díky mnohaletým zkušenostem dnes JCB zemědělství dobře rozumí a uvědomuje si, že když jde o zemědělskou techniku, je zapotřebí co nejvyšší výkon a produktivita.

Je to také důvodem, proč tato britská společnost neustále investuje do vývoje specializovaných zemědělských strojů, které uspokojují neustále se měnící potřeby zemědělců. K jejich strojům patří například teleskopické manipulátory představené v roce 1977, zemědělské kolové nakladače z roku 1983 a nejproduktivnější traktor na světě Fastrac z roku 1991. Stále jde o jediný plně odpružený traktor s vysokou tažnou silou na světě schopný dosáhnout rychlosti až 70 km/h.



JCB zastávají názor, že je potřeba využívat inovace a technologie, aby jejich vybavení udělali tak efektivní, jak je to jen možné. V roce 2006 představili systém TorqueLock pro snížení spotřeby paliva a zvýšení maximální rychlosti. V roce 2010 si nechali patentovat systém adaptivního řízení nákladu, který zvyšuje bezpečnost a stabilitu teleskopických strojů. V roce 2012 představili motor JCB EcoMAX, revoluční a oceňovanou jednotku používanou v mnoha strojích od JCB, včetně teleskopických manipulátorů AGRI.

V posledních letech představili několik inovativních prvků, které pomáhají zvednout produktivitu a efektivitu na vyšší úroveň. Patří k nim nejmodernější telematický systém LiveLink, převodovka JCB DualTech Variable Transmission, inteligentní hydraulický systém Smart Hydraulics, systém Auto Smooth Ride, technologie Activ Traction a hydrostatické duální řízení.

Společnost JCB koncem roku 2021 oznámila, že investuje 100 milionů liber do projektu výroby velmi účinných vodíkových motorů.

Vodíková technologie společnosti JCB bude dále představena v „Zelené zóně“ na COP26 v Glasgow, kde budou světoví lídři debatovat o opatřeních, která mají drasticky snížit emise skleníkových plynů. Vznik JCB jako lídra v oblasti vodíkových technologií s nulovými emisemi přichází společně s tím, jak vlády po celém světě odhalují strategie rozvoje infrastruktury potřebné k podpoře využívání vodíku ke snižování emisí CO2.



HORSCH

Německá společnost HORSCH je předním světovým výrobcem inovativních zemědělských technologií a moderních řešení pro zpracování půdy, setí a ochranu rostlin. Cílem činnosti je vyhovět každému zákazníkovi v jeho požadavcích.

Zaměření HORSCH asi nejlépe vystihují následující slova zakladatelů této rodinné firmy – Cornelia, Michaela a Philippa Horschových:

„CHCEME VYRÁBĚT NEJLEPŠÍ ZEMĚDĚLSKÉ STROJE.“
Jelikož se cítíme být zavázáni zemědělcům a našim zákazníkům, klademe na naše produkty a služby jen ty nejvyšší nároky. A to jak od výzkumu, návrhu a vývoje až

po montáž, zákaznický servis a poradenství. Věnujeme se rozsáhlým studiím a jednotlivé technologie důkladně testujeme na našich farmách s více než 3 000 ha – abychom si osobně ověřili, co vyvíjíme a co stroj opravdu dokáže. Sdílíme pocity našich zákazníků a zemědělstvím žijeme.

„CHCEME SDÍLET NAŠI VÁŠEŇ PRO ZEMĚDĚLSTVÍ.“
Přestože my sami jsme zemědělci, udržujeme neustálý kontakt s našimi zákazníky, abychom byli dobře informováni o jejich požadavcích na výrobky. Zákazníci jsou naší motivací, iniciátory našich nápadů a hlavními partnery. Vytváříme pro ně a všechny zemědělce komunitu, kde si lidé vyměňují názory a zkušenosti, sdílejí své nápady a všichni dohromady tak zlepšujeme zemědělství.



Tato sdílnost tvoří samotnou podstatu a nezapomínáme díky ní, komu je naše práce určena. Naší snahou je zemědělství rozvíjet a inspirovat každého zemědělce, aby přispíval ke zlepšení tohoto oboru.

„BEZ VÁŠNĚ NENÍ ÚSPĚCH.“

Když jsme přemýšleli o tom, jaký slogan by byl pro firmu HORSCH výstižný, velmi rychle jsme přišli na „Zemědělství s vášní“. A to proto, že v každém z našich produktů i v práci našich zaměstnanců se skrývá vašeň pro zemědělství. Od vrcholového managementu až po montážního pracovníka, všichni ve společnosti sdílí stejnou myšlenku, která mění jednoduchý produkt na jedinečný produkt, který se vyznačuje inovacemi a nekompromisní kvalitou.

„My sami jsme a vždy budeme zemědělci, kteří se intenzivně zabývají udržitelným hospodařením s půdou,“ uvedli Michael a Philipp Horsch. „Zemědělství má budoucnost a stojí za to tvrdě pracovat, jak z pohledu

zemědělce, tak z pohledu výrobce zemědělských strojů. Pokaždé, když se farmář podívá do zpětného zrcátka svého traktoru a vidí červenou, měl by si být jist, že se rozhodl pro nekompromisní kvalitu a dělá svou práci s vášní.“

HORSCH vyrábí stroje pro zpracování půdy (Joker, Terrano, Tiger, Cruiser) stroje pro setí a hnojení (Pronto, Serto, Avatar), přesné secí stroje (Maestro), nebo postřikovou techniku na špičkové úrovni (Horsch Leeb). Zabývají se myšlenkami na hybridní zemědělství (Cultro, Cura, Finer, Transformer), ekologii a dopravu v zemědělství (Shuttle) a dalšími chytrými řešeními, které mají za úkol zjednodušení práce v oboru.



ANTONIO CARRARO

Italská společnost Antonio Carraro byla založena Giovanni Carrarem v roce 1910 a je světovým lídrem ve výrobě kompaktních traktorů pro specializované zemědělství a civilní údržbu.

Společnost působí po celá desetiletí po celém světě a čítá přes 450 zaměstnanců rozmístěných mezi italskou centrálou a obchodními pobočkami v Austrálii, Španělsku a Turecku. Prodejní síť tvoří 600 dovozců, prodejců a prodejců po celém světě.

Za více než 110 let činnosti vyvinula italská společnost Antonio Carraro vozidla pro speciální zemědělství, která radikálně změnila pracovní metody používané v sadech a na svazích.

Malotraktory a komunální nosiče nářadí umožňují svým uživatelům provádět s řadou různých nářadí účinně a vysoce specializované úkoly. Nacházejí své uplatnění v oblasti zemědělství, v péči o půdu, v sadech a ve vinicích. Nevyhýbají se drobným pracím ve stavebnictví, na výkopech, při převozech materiálů. A v neposlední řadě jsou výkonnými pomocníky v městech a obcích při udržování veřejné zeleně, čištění chodníků, sekání trávy, nebo při zimní údržbě komunikací.

Nejvýkonnějšími malotraktory značky Antonio Carraro je řada Ergit 100. Ta již od začátku představovala nový koncept traktoru, který byl navržen speciálně pro zemědělce pracující v extrémních podmínkách. Kombinuje výkon na vysoké úrovni s funkčním designem, a to vše v kompaktních rozměrech.



BERTI

S řadou R jde společnost Antonio Carraro o další krok vpřed, modernizuje své motory podle nejvyšších technologických standardů a současně zlepšuje komfortní polohu řidiče a ergonomický design ovládacích prvků, čímž se dostává na úroveň traktoru pro rozsáhlé plochy. To vše při zachování kompaktních rozměrů, které charakterizují tuto řadu, a drsnějšího vzhledu typického pro tuto plnokrevnou italskou značku.

Posláním společnosti Antonio Carraro je poskytovat nejlepší řešení všem uživatelům, kteří pracují ve specializovaném zemědělském oboru a také v extrémních pracovních podmínkách v odvětví péče o pozemní komunikace a zeleň. Pevně věří, že komunita zákazníků a spolupracovníků je spolu s pracovní etikou jejich klíčem k úspěchu.

BERTI Macchine Agricole je italská společnost, která patří mezi lídry na mezinárodním trhu díky více než 60 letům zkušeností ve výrobě zemědělských strojů. Společnost BERTI se stala extrémně specializovanou na řadu cepových sekaček, jako jsou mulčovače, drtiče, násypové mulčovače, lesní drtiče a rotační sekačky.

Díky průmyslové volbě „specializace“ byla společnost BERTI schopna využít všechny vlastní zdroje při vývoji extrémně spolehlivých, kvalitních a vysoce výkonných produktů, dobře uznávaných na celosvětovém trhu a vždy ve službách biologického prostředí.



GRILLO

Italská společnost Grillo byla založena v roce 1953 pod názvem „OFFICINE PINZA“. Jeho zakladatel, dvacetiletý Benito Pinza, vynalezl první krácející traktor Grillo díky inovativnímu projektu. Společnost byla proto v roce 1957 pojmenována GRILLO, což znamenalo milník v historii zemědělské mechanizace. Společnost Grillo již více než 65 let navrhuje a vyrábí profesionální stroje pro zemědělství a údržbu zeleně, jejichž produkty jsou vhodné nejen pro profesionální, ale i pro domácí použití.

Každý rok se vyrábí více než 20 000 strojů více než 50 různých modelů, které jsou distribuovány v 55 zemích na pěti kontinentech. Tým Grillo má více než 200 členů a distribuční a prodejní síť tvoří více než 1 000 prodejců, více než 50 distributorů a 4 prodejní pobočky. Tento vyškolený personál a pobočky, vysoce kompetentní prodejci a distributoři přispívají k obrovskému úspěchu Grillo po celém světě.



BOSCHUNG

V pouhých 25 letech byl Marcel Boschung senior v zákulisí své garáže ve švýcarském Schmittenu průkopníkem toho, co se později vyvinulo v přední světovou technologii Surface Condition Management.

O více než 70 let později se firma Boschung může pochlubit kolektivním géniem více než 160 lidí ve své centrále ve Švýcarsku a více než 700 po celém světě.

JBM

Vše začalo před více než 65 lety. Tehdy JBM nabízeli kompletní portfolio strojů do zemědělství. Později však začali více rozvíjet technologie v podání robustních strojů pro obce, zahradnictví a krajinářství. Pochopili, že uživatelé jsou nadšeni pouze ze strojů, které denně fungují bez problémů. Opravdu dobrá kvalita může pouze inspirovat a přesvědčit.

Později si firma JBM patentovala duální nivelační stroj.

Dnes se již téměř 30 let zaměřují na výrobu výkonných stabilních štěpkovačů a pařezových brusek pro profesionální aplikace.



GRAMMER

Německá firma Grammer je celosvětovou jedničkou na trhu jako výrobce a nositel trendů v profesionálních sedačkách pro různé stroje. Patří mezi přední globální hráče v oblasti automobilových interiérových komponentů, sedadel pro osobní a užitková vozidla a železnice.

Vyrábějí produkty s vynikající kvalitou, bezpečností, ergonomií, pohodlím a hodnotou pro své zákazníky.





KRAMPE

Společnost Krampe Fahrzeugbau se vyvinula z malé vesnické kovárny v mezinárodně působící společnost. Od roku 1981 se návěsy vyrábí v Německu ve městě Coesfeld-Lette ve Vestfálsku. První zemědělské jednonápravové sklápěče byly vyrobeny ze starých nákladních vozů, které pocházely z vrakoviště. Zpočátku se návěsy prodávaly hlavně v Münsterlandu, rozmanitost výrobků a obrat v průběhu let neustále rostly, otvíraly se nové trhy.

Jako jednička na trhu zemědělských sklápěčů v Německu si firma Krampe mezitím udělala dobré jméno také v oblasti kontejnerových návěsů a sklápěčů pro zemní práce. Vozidla pro průmysl nakládání s odpady a komunální sektor doplňují program, přičemž Krampe se nepovažuje za velkovýrobce, ale za individuálního výrobce. Vzniká tak mnoho unikátních přívesů, které jsou vyráběny speciálně podle požadavků zákazníků.



BRIRI

V BRIRI kladou velký důraz na kvalitu svých sofistikovaných strojů a hledají především osobní kontakt pro podrobné poradenství. Tato německá firma se vidí jako partner dodavatelů a zemědělců, od malých provozů se speciálními výzvami až po velké nadregionální dodavatele, kteří provozují celé vozové parky.

Technické inovace jsou důležitou součástí plnění požadavků zákazníků v průběhu let. Cílem je stále: Neustálý růst se stálou kvalitou a službami. V budoucnosti může přežít jen ta firma, která bude držet krok s dobou. V BRIRI GmbH Riepenhausen Maschinenbau jsou o tom přesvědčeni, a to již více než 100 let.

TEBBE

TEBBE znamená již 60 let prvotřídní zemědělské stroje. Díky síle, přesnosti, rychlosti a odolnosti jejich výrobků je tato značka známá takřka po celém světě. To je důvod, proč TEBBE vyrábí zemědělské stroje, které nemají na trhu konkurenci, pokud jde o výkon, spolehlivost a životnost.

ÖVERUM

Dánskému koncernu Kongskilde kromě různých výrobců strojů do zemědělství patří také švédský výrobce pluhů Överum. Společnost PEKASS a.s. zastupuje pluhy Överum na českém trhu již bezmála 30 let. Skupina Kongskilde se zaměřuje na vývoj kombinovaných řešení pro zemědělské úkoly jako jsou metody a zařízení pro kultivaci půdy a péči o rostliny.





HARDI

HARDI INTERNATIONAL A/S je mezinárodní skupina z Dánska, jejíž základní myšlenkou je uspokojit požadavky uživatelů na kvalitní produkty, které zajistí efektivní, včasnou a přesnou aplikaci přípravků na ochranu rostlin. Jejich celosvětová distribuční a prodejní síť zahrnuje více než 100 zemí.

Od roku 1957 se HARDI zavázala ke stále se zvyšujícím požadavkům na účinnou a přesnou ochranu rostlin.

TRIMBLE

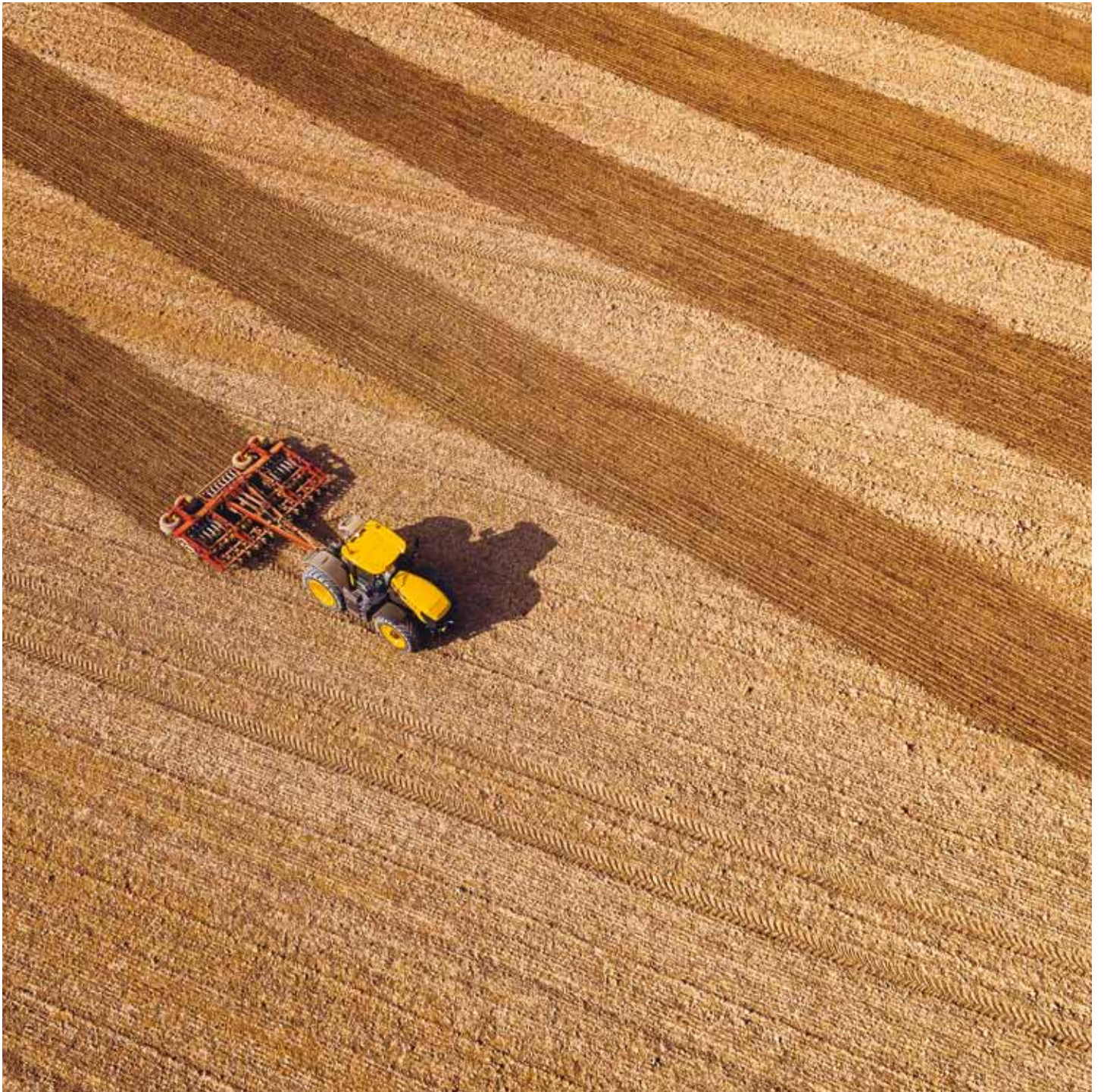
Již více než 40 let vytváří Trimble jedinečná řešení, která pomáhají zákazníkům rozvíjet jejich podnikání.

Trimble mění způsob, jakým svět funguje, dodáváním produktů a služeb, které propojují fyzický a digitální svět. Základní technologie v oblasti určování polohy, modelování, konektivity a analýzy dat umožňují zákazníkům zlepšit produktivitu, kvalitu, bezpečnost a udržitelnost. Od účelových produktů až po podniková řešení životního cyklu, software, hardware a služby Trimble transformují průmyslová odvětví, jako je zemědělství, stavebnictví, geoprostor a doprava a logistika.

Řešení Trimble se používají ve více než 150 zemích po celém světě. Zaměstnanci ve více než 40 zemích spolu s vysoce schopnou sítí prodejců a distribučních partnerů obsluhují a podporují své zákazníky.







Společenská odpovědnost a trvale udržitelný rozvoj

Společnost PEKASS a.s. si je dobře vědoma faktu, že být společensky odpovědnou je důležitou konkurenční výhodou. Odpovědné chování celé společnosti i jejich pracovníků úzce navazuje na obchodní strategii, hodnoty a poslání podniku. Aktivity spojované se společenskou odpovědností ve společnosti PEKASS by však nebyly účinné bez osobního etického přesvědčení vedení i jejich zaměstnanců. Proto tyto hodnoty stavíme na etickém a transparentním jednání, neboť chceme sami podnikat v příjemném prostředí a tuto atmosféru chceme přenášet i na naše zákazníky.



Jelikož denně napomáháme zemědělcům, městům a obcím v jejich péči o krajinu, jsou pro nás důležité otázky trvale udržitelného rozvoje. Chceme prodávat takové stroje, které budou šetrné k životnímu prostředí a budou svým uživatelům umožňovat citlivou údržbu zeleně a pěstování plodin technikou splňující platné ekologické normy. Neméně důležité je i správné nakládání s odpady v naší společnosti.

Každá firma je hlavně o lidech a produktech, které vytvářejí. PEKASS se snaží spojovat energii svých pracovníků, abychom odváděli tu nejlepší práci. Neustále přemýšlíme, jak svým zákazníkům přinášet výhodnější a inovativnější služby a tím pro ně být těmi nejlepšími.

Lidé jsou největším potenciálem společnosti

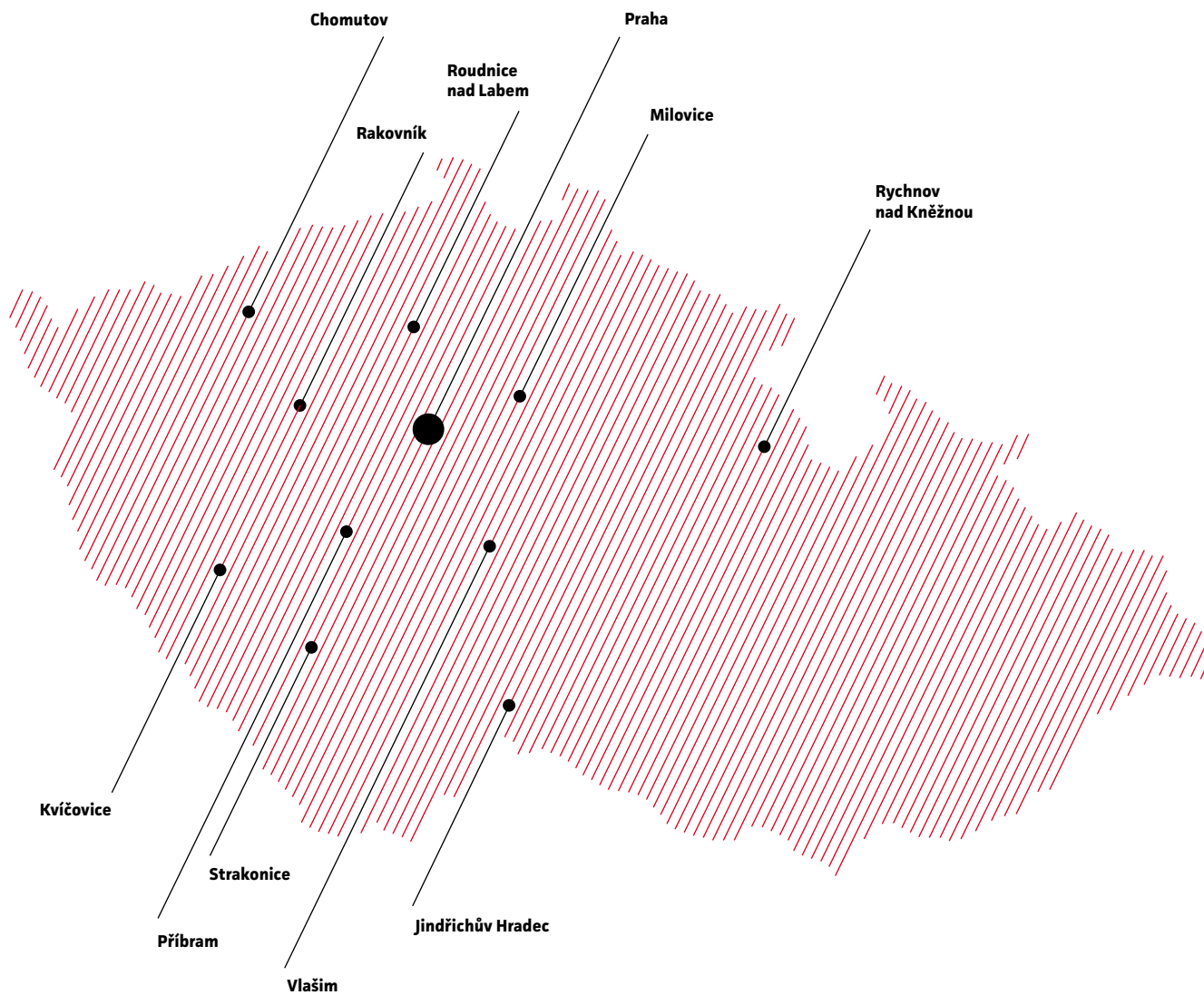
Lidé jsou největším bohatstvím každé firmy, alespoň se to často říká. My v Pekassu si myslíme, že to není žádné klišé, je to pravda. Můžete mít k dispozici velký kapitál, dokonalé technologie, avšak nic z toho nevytváří hodnotu, jakou firmě přinášejí lidé, kteří v ní pracují. Moudrý management si toto dobře uvědomuje, a proto si svých zaměstnanců váží a pečuje o ně.



To, čím dnes PEKASS a.s. po 30 letech je, je zásluhou lidí, kteří v ní pracují. Jsou to lidé, jejichž odborné znalosti, schopnosti a vysoká míra angažovanosti tvoří spolu největší potenciál společnosti. Chceme-li zůstat i nadále konkurenceschopní, musíme se neustále snažit získávat a udržovat si ty nejlepší odborníky. Aby se nám to dařilo, snažíme se těmto lidem připravit kvalitní a motivační pracovní zázemí. Dobré pracovní podmínky a slušný plat dnes už ale dávno nestačí. Lidé se čím dál tím více zajímají o budoucí perspektivy, se kterými souvisí celoživotní vzdělávání a další aktivity na podporu osobního rozvoje zaměstnanců.



Kontakty a pobočky



PEKASS Praha

Přátelství 555/9
104 00 Praha 10 – Uhřetěves
tel.: +420 272 705 789
e-mail: pekass@pekass.eu

PEKASS Chomutov

Mádkov 64
430 01 Mádkov
mob.: +420 777 730 855
e-mail: chomutov@pekass.eu

PEKASS Jindřichův Hradec

Jarošovská 869
377 01 Jindřichův Hradec
mob.: +420 773 757 894
e-mail: jhradec@pekass.eu

PEKASS Kvíčovice

Kvíčovice 113
345 62 Kvíčovice
mob.: +420 778 726 156
e-mail: kvicovice@pekass.eu

PEKASS Milovice

Armádní 625
289 23 Milovice
tel.: +420 325 553 115
mob.: +420 777 730 842
e-mail: milovice@pekass.eu

Distribuční a logistické centrum
tel.: +420 325 575 250-2
mob.: +420 777 793 350
e-mail: objednavky@pekass.eu

PEKASS Příbram

Dlouhá Lhota 134
263 01 Dobříš
tel.: +420 318 691 198
mob.: +420 773 757 921
e-mail: pribram@pekass.eu

PEKASS Rakovník

Rakovnická 27
270 31 Senomaty u Rakovníka
tel.: +420 313 540 237
mob.: +420 777 730 855
e-mail: rakovnik@pekass.eu

PEKASS Roudnice nad Labem

Račiněves 219 (u motorestu u D8)
413 01 Roudnice n. Labem
tel.: +420 416 878 226
mob.: +420 777 730 880
e-mail: roudnice@pekass.eu

PEKASS Rychnov nad Kněžnou

Pohoří 18
518 01 Dobruška
tel.: +420 494 535 741
mob.: +420 777 755 161
e-mail: rychnov@pekass.eu

PEKASS Strakonice

Hvožďany 46
389 01 Vodňany
(areál betonárny Českomoravský beton)
mob.: +420 770 132 027
e-mail: strakonice@pekass.eu

PEKASS Vlašim

Lidická 1893
2158 01 Vlašim
tel.: +420 317 700 242
mob.: +420 775 850 012
e-mail: vlasim@pekass.eu



www.pekass.eu

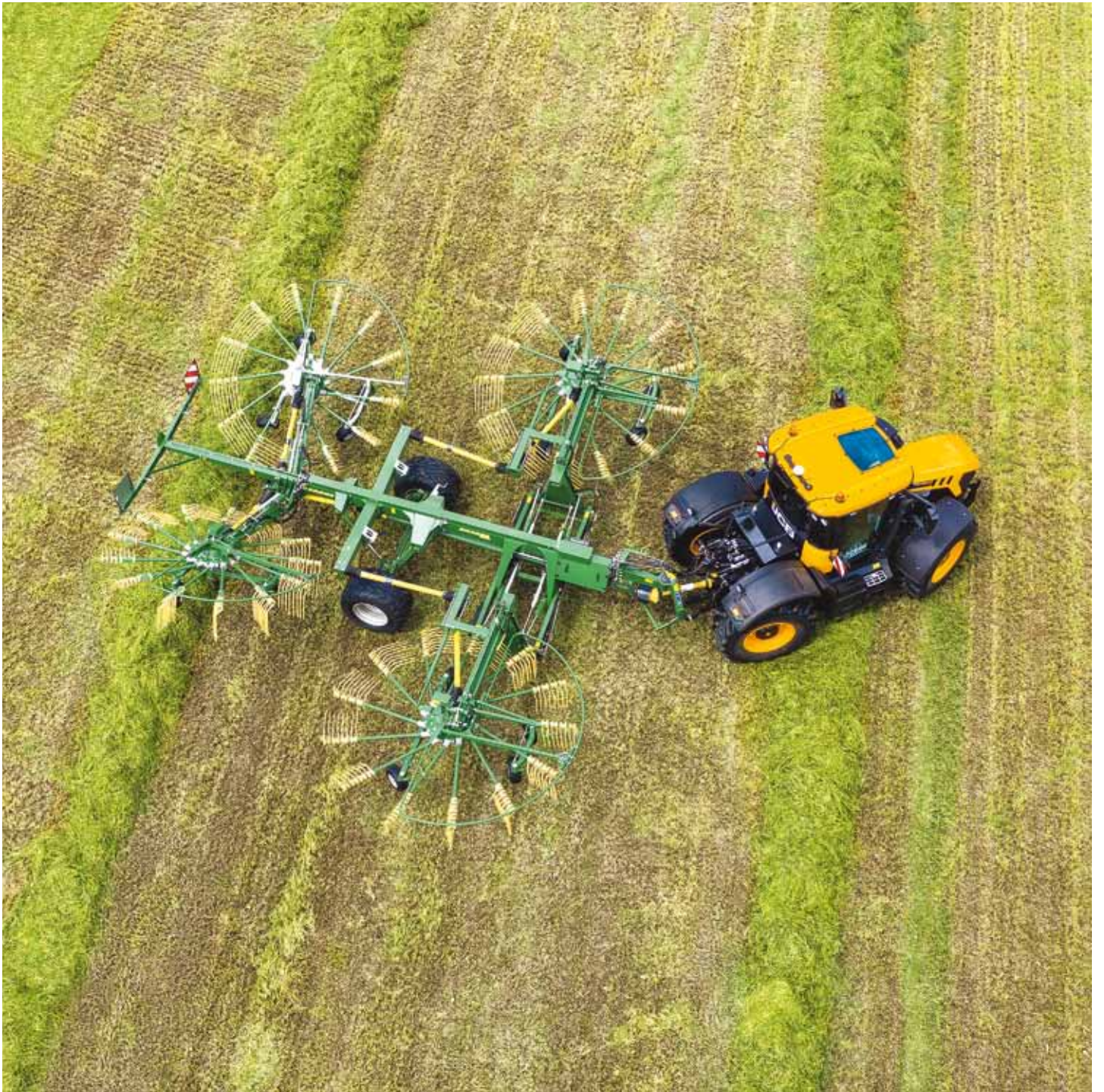


www.jcb-agro.cz

Děkujeme!



Děkujeme všem našim spolupracovníkům,
obchodním partnerům a všem, kteří nás
uplynulých třicet let doprovázeli na naší
úspěšné cestě.



UniCredit Leasing CZ, a.s. – váš partner při financování zemědělské techniky

UniCredit Leasing CZ, a.s. působí na českém leasingovém trhu již od roku 1991. Za tento čas jsme se vyprofilovali na jednu z největších leasingových společností a v posledních letech jsme největší a nejvýznamnější společností nebankovního financování v České republice.

UniCredit Leasing CZ, a.s. je 100% dceřinou společností UniCredit Bank Czech Republic and Slovakia, a.s. a členem významné nadnárodní finanční skupiny UniCredit.

Činnost UniCredit Leasing CZ, a.s. se zaměřuje na financování osobních, užitkových a nákladních automobilů, ostatní transportní, zemědělské a zdravotnické techniky, financování strojů a technologií. Veškeré produkty a služby jsou poskytovány jak podnikatelům, právníckým osobám, tak i spotřebitelům.

Skupina UCL CZ dále poskytuje operativní leasing prostřednictvím dceřiné společnosti UniCredit Fleet Management, s.r.o. a zprostředkování produktů a služeb z oblasti pojištění prostřednictvím dceřiné společnosti UniCredit pojišťovací makléřská spol. s r.o.

Díky dceřiné společnosti UniCredit Leasing Slovakia, a.s. působíme i na slovenském trhu. UniCredit Leasing Slovakia, a.s. působí na slovenském trhu již od roku 1996. Prostřednictvím dceřiných společností UniCredit Leasing Slovakia, a.s. jsme schopni nabídnout širokou paletu produktů a služeb na slovenském trhu, tak jako tomu je na českém trhu.

Řešení pro všechno,
na čem záleží.







