

Katalog simulátorů a modelů pro veterinární výuku

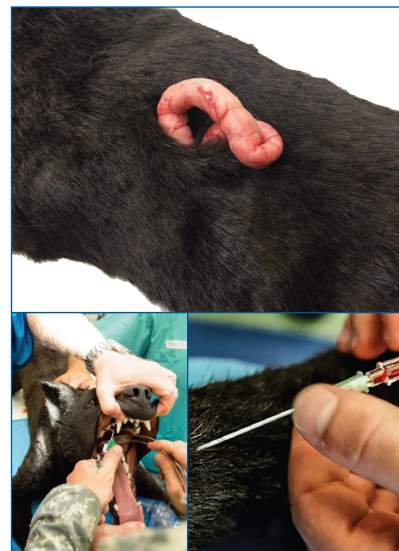



HELAGO[®] CZ

www.helago-cz.cz

K9 DIESEL

Nejpokročilejší veterinární simulátor psa



Odolný a spolehlivý

Tento veterinární simulátor psa je od základu navržen s ohledem na odolnost s pečlivým zvažováním materiálů a výrobních procesů pro vytvoření produktů, které vydrží.

Dálkové ovládání se snímáním dat v reálném čase

Tento vysoce věrohodný simulátor je ovládán dálkovým ovladačem s dotykovým displejem a dlouhým dosahem, který je schopen v reálném čase monitorovat lékařské zásahy.



Obsah

Modely a simulátory psa	5
Modely a simulátory prasete	10
Modely a simulátory krávy	13
Modely a simulátory koně	18
Modely a simulátory ostatních zvířat	21
Kosti zvířat	23
Sbírký, dermoplastické preparáty a plastové modely	24

O katalogu

Připravili jsme pro Vás elektronický katalog se simulátory pro veterinární výuku a s plastovými modely a dermoplastickými preparáty zvířat. Díky naší spolupráci se světovými výrobci veterinárních simulátorů a modelů zvířat jsme Vám schopni poskytnout produkty opravdu vysoké úrovně, díky kterým budou moci Vaši studenti nacvičovat postupy a zákroky v bezstresovém, avšak realistickém prostředí. Kromě praktického nácviku se budou moci poutavou formou vzdělávat ohledně stavby těla a kostí určitých zvířat.



Katalog je rozdělen do kapitol podle zvířat a na jeho konci si můžete prohlédnout náš sortiment dermoplastických preparátů a plastových modelů různých živočichů. Po kliknutí na každý jednotlivý produkt budete přesměrováni na naše webové stránky, kde se dozvíte více informací, a kde zároveň můžete produkt objednat. V případě jakýchkoliv dotazů nás neváhejte kontaktovat. Kontaktní údaje jsou uvedeny na poslední straně katalogu.

Děkujeme za Vaši přízeň.



www.helago-cz.cz

Modely a simulátory psa

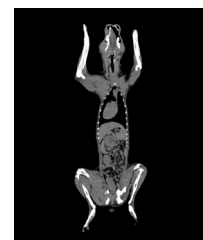


JÁ NECHCI KASTROVAT, DOKTORE. PANÍČKA ŘÍKALA, ŽE
HO MÁTE UFIKNOUT JEMU !

Fantom psa pro CT a rentgen

4003.VET14000

Fantom poskytuje realistickou simulaci psa bez kontrastního činidla. Kostí a měkká tkáň jsou autenticky zobrazeny při realistických CT hodnotách u všech tkání při napětí rentgenky 120 kVp u CT. Vzduchové prostory jsou vyplněny celulózovým polymerním kompozitem, který má přibližně -80 Hounsfieldových jednotek. Pokud se tento fantom používá primárně při jiných napětích rentgenky (např. 100 kVp), kalibraci CT hodnot lze podle toho v případě potřeby nastavit. Fantom poskytuje realistické kontrasty tkáně v rentgenovém zobrazení.



Fantom psí hlavy pro CT a rentgen

4003.VET14010

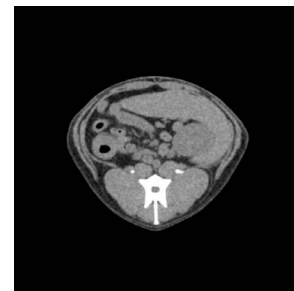
Fantom poskytuje realistickou simulaci hlavy psa bez kontrastního činidla. Kostí a měkká tkáň jsou autenticky zobrazeny při realistických CT hodnotách u všech tkání při napětí rentgenky 120 kVp u CT. Vzduchové prostory jsou vyplněny celulózovým polymerním kompozitem, který má přibližně -80 Hounsfieldových jednotek. Pokud se tento fantom používá primárně při jiných napětích rentgenky (např. 100 kVp), kalibraci CT hodnot lze podle toho v případě potřeby nastavit. Fantom poskytuje realistické kontrasty tkáně v rentgenovém zobrazení.



Fantom psího břicha pro CT a rentgen

4003.VET14020

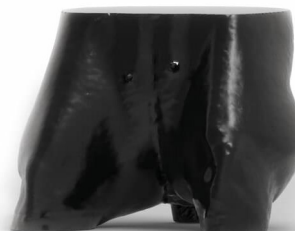
Fantom poskytuje realistickou simulaci břicha psa bez kontrastního činidla. Kostí a měkká tkáň jsou autenticky zobrazeny při realistických CT hodnotách u všech tkání při napětí rentgenky 120 kVp u CT. Vzduchové prostory jsou vyplněny celulózovým polymerním kompozitem, který má přibližně -80 Hounsfieldových jednotek. Pokud se tento fantom používá primárně při jiných napětích rentgenky (např. 100 kVp), kalibraci CT hodnot lze podle toho v případě potřeby nastavit. Fantom poskytuje realistické kontrasty tkáně v rentgenovém zobrazení.



Fantom psí pánve pro CT a rentgen

4003.VET14030

Fantom poskytuje realistickou simulaci pánve psa bez kontrastního činidla. Kostí a měkká tkáň jsou autenticky zobrazeny při realistických CT hodnotách u všech tkání při napětí rentgenky 120 kVp u CT. Vzduchové prostory jsou vyplněny celulózovým polymerním kompozitem, který má přibližně -80 Hounsfieldových jednotek. Pokud se tento fantom používá primárně při jiných napětích rentgenky (např. 100 kVp), kalibraci CT hodnot lze podle toho v případě potřeby nastavit. Fantom poskytuje realistické kontrasty tkáně v rentgenovém zobrazení.



Výukový model psa, 11 částí, 2/3 životní velikosti

4125.M01574

Model feny německého ovčáka v měřítku 2/3 životní velikosti. Model lze rozdělit po sagitální rovině na dvě poloviny. Jedna strana modelu detailně zobrazuje svaly zvířete, zatímco na druhé straně je viditelná srst. Celý model je připevněn k podstavci na kolečkách.

Model lze rozdělit na 11 částí:

Plíce, žaludek (2 části), srdce (2 části), levá přední končetina, ocas, játra, střeva, 1 polovina (svaly), 1 polovina (vnější část / srst)



Hlava psa - intubační simulátor

4003.VET4600

Realistický tréninkový fantom hlavy psa je ideální pro nácvik procedur a technik spojených s endotracheální intubací.

Vlastnosti:

- Pružný jazyk
- Zuby z tvrdého plastu
- Možnost použití rozvírače úst
- Epiglottis a měkké patro
- Hlava psa je upevněna na podstavci
- Základna je navržena tak, aby byla možná intubace ve vzpřímené poloze i vleže (na zádech)
- Kontrola úspěšnosti intubace

Součástí balení je i svorka k připevnění stojanu intubační hlavy ke stolu.



Simulátor nohy psa pro intravenózní injekce

4003.VET4610

IV model přední nohy psa určené pro nácvik podání intravenózní injekce. Přední končetina má umělou kožešinu, kterou lze zastříhnout strojkem. Vícenásobné stříhání je možné otáčením srsti. Hlavovou žílu lze nahmatat a napíchnout. Bez problémů lze zavést periferní žilní katétr (PVK). Psí končetina je dodávána s náhradní kožešinou a další žilní trubicí.



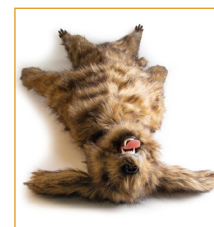
Psí polohovací figurína „Rocky“

4003.VET4630

Jednou ze základních dovedností veterináře je schopnost psa správně polohovat. „Rocky“ byl speciálně vyvinut k výuce této dovednosti.

Správné polohování je dovednost, která je potřeba neustále, ať už při kastraci, operaci břicha nebo rentgenu. „Rocky“ poskytuje přirozený rozsah pohybu a také realistický odpor, takže umožňuje perfektní nácvik dříve, než student začne pracovat se skutečným zvířetem.

Pohyblivost ramen a kyčlí je 90°, kolena, lokty, hlezenní a karpální klouby mají stejnou pohyblivost.



Simulátor kastrování psů

4003.SRE0630

Tento simulátor kastrace psů umožňuje studentům a instruktorům procvičovat proceduru kastrace psů a s malou náhradní sadou je znovu sestavit a znovu procvičovat!

Model obsahuje vyměnitelnou kůži a vyměnitelná varlata. Každá varlata mají dvě simulované cévy pro replikaci chámovodu a cévního zásobení a jsou pokryta vrstvou váčku, která napodobuje tunica albuginea. Opakovaně použitelná základna má vyvýšený hřeben, který představuje penis pro účely palpáce, a trubici, která představuje močovou trubici. Když jsou varlata pokryta lubrikačním gelem, mohou být posunuta pro předskrotální přístup. Poté mohou být amputována buď uzavřenou nebo otevřenou technikou. Kožní řez lze po zákroku uzavřít.



Kastrace psů - tréninkový model

4003.VET4530

Simulační model pro zdokonalování kastrační operace u psů. Je možné simulovat kožní řez, řez fascií, podvázání semenného provazce a tepen a žil, odstranění varlat a šití. Je možná preskrotální i skrotální incize.

Model je založen na kazetě, kde lze vyměnit pouze obsah, zatímco tělo zůstává stejné, což vede k úsporám nákladů.



Psí obvazovatelná končetina

4122.PES003

Znázorňuje psa střední velikosti. Oddělené prsty. Odolný silikon s kompletní kostrou. Pevné spoje. Každá tlapka má gumový rukáv, který umožňuje zalepení.



Psí kastrovací simulátor

4122.PES001

Každá jednotka obsahuje 3 vícevrstvé psí šicí podložky a 3 dělohy.

Sada obsahuje

- Vyměnitelná děloha s vaječníky, široký vaz a závěsný aparát
- Tenké a tlusté střevo s mesenteriem a slepým střevem
- Slezina, ledviny a močový měchýř
- Horní a dolní teplem formované ABS plastové pouzdro s přísavkami
- Vícevrstvá šicí podložka s bradavkami a pupkem
- Úchyty pro šicí podložku



Psí zubní chirurgický model

4122.PES002

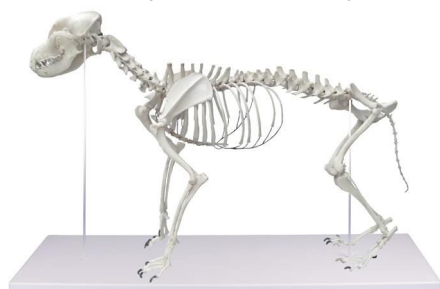
Anatomicky přesný model. Zuby a kosti jsou obklopené měkkými gumovými dásněmi doplněnými periostálními a periodontálními vazy. Umožňuje praktické simulace blokády nervů, luxace, elevace a extrakce všech zubů a obsahuje jazyk, příklopku hrtanovou, jícen a průdušnici pro nácvik intubace. Horní a spodní čelist lze snadno vyměnit. Model je dodáván s jednou radiosenzitivní čelistí, která umožňuje vizualizaci pomocí radiologických technik před a po extrakci zubu. Úchyty pro připevnění hlavy ke stolu jsou součástí balení.



Kostra psa, životní velikost

4003.VET1700

Křížený pes středního věku ve skutečné velikosti s výškou po rameno přibližně 45cm. Páteř není pohyblivá, ocas je odpojitelný. Nohy jsou pohyblivé a odpojitelné, spodní čelist je pohyblivá a obsahuje znázorněné zuby.



Středový řez hlavou psa

4003.VET1300

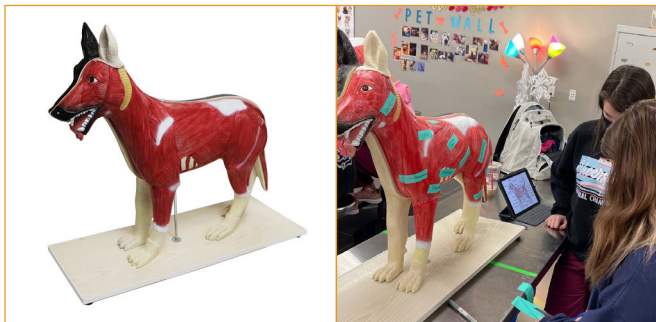
Tento zmenšený model středového řezu hlavy psa graficky zobrazuje anatomii úst, jazyka, krku, trachey a jícnu. Zobrazeny je i čichový orgán, lebka se sinusy, řez mozkiem a mozečkem a mozkový kmen. Dodáván na podstavci.



Model velkého psa

4102.47010601

Anatomický model samice psa (velké plemeno), zobrazuje detailní vnitřní a vnější anatomii samice psa.



Kostra malého psa

4102.47010201

Model kostry malého psa v životní velikosti, slouží ke studiu kosterní struktury psa. Model je dodáván na podstavci.



Lebka psa

5008.KUB034

Reálný kostěný preparát z pravých kostí zvířat, případně model. Umístěno na dřevěném podstavci. Popiska s českým a latinským názvem.



Zmenšený model psa

4102.47010101

Miniaturní model samice velkého plemena psa. Slouží k poznání a porozumění vnitřní a vnější anatomii psa, včetně trávicího a reprodukčního systému. Model je středově rozdělen a obsahuje 8 detailních, odstranitelných orgánů.



K9 DIESEL

Nejpokročilejší veterinární simulátor psa



Modely a simulátory prasete



POLICIÉ...POMÓC!

Výukový model prasete, 20 částí, 1/2 životní velikosti

4125.MZ02302

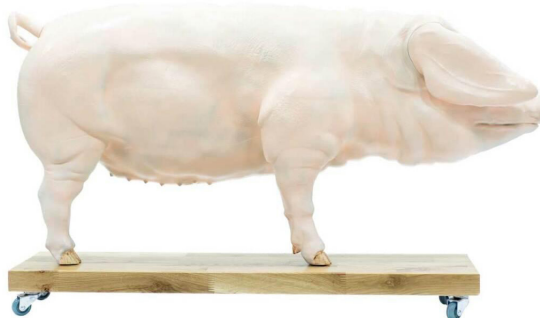
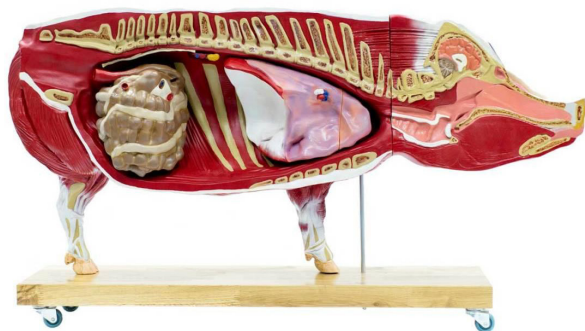
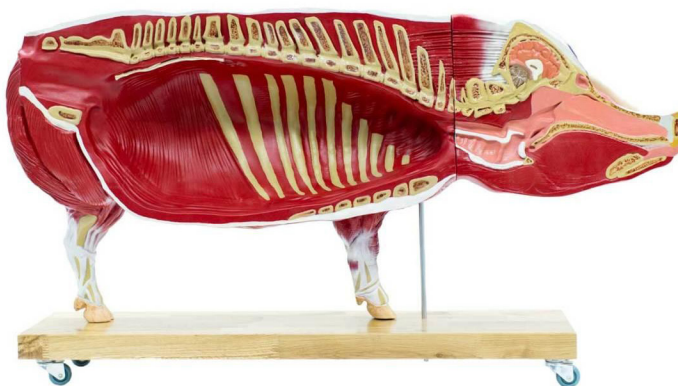
Podrobný anatomický model dospělého chovného prasete v cca 1/2 životní velikosti, 20 dílů. Pravá část modelu zobrazuje vnější kůži zvířete a levá část zobrazuje svaly těla a končetin. Model lze rozdělit v sagitální rovině. Po oddělení obou polovin ukazuje levá strana hrudník a břicho s orgány, které lze oddělit (plíce, ledviny, tlusté střevo). Pravá strana modelu pak zobrazuje hlavní krevní cévy, srdce, břišní stěnu s odnímatelnými orgány: žaludek, játra, slezina, ledviny s nadledvinami, tenké střevo, děloha. Polovina hlavy modelu je také oddělitelná od svalové poloviny.

Model je určen pro vzdělávání žáků a studentů, slouží pro demonstrační účely a je vhodným vybavením pro veterinární učebny a učebny biologie, zemědělské univerzity a zemědělská školicí střediska.



Odnímatelné části:

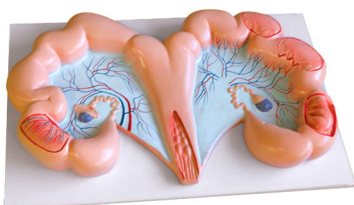
- pravá polovina těla
- levá polovina těla
- polovina hlavy
- ušní lalůček
- tlusté střevo
- tenké střevo
- levá přední končetina
- játra (2 díly)
- srdce ze 2 částí
- ledviny
- nadledviny
- slezina
- plíce (2 části)
- ocas
- žaludek (2 části)
- příušní žláza
- polovina dělohy



Model dělohy prasnice

4102.44010501

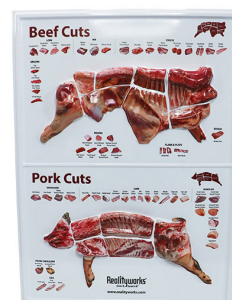
Model v životní velikosti reprodukční soustavy prasnice.



3D plakát nejběžnější způsoby porcování masa - hovězí, vepřové

4102.40010750

Barevný a realistický 3D plakát nejběžnějších způsobů porcování vepřového a hovězího masa.



Kopyto prasete

5008.KUB027

Kostěný preparát na dřevěném podstavci.



Lebka prasete

5008.KUB033

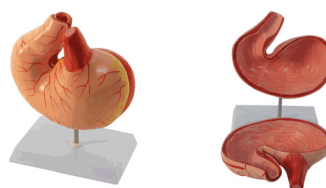
Reálný kostěný preparát z pravých kostí zvířat, případně model. Umístěno na dřevěném podstavci. Popiska s českým a latinským názvem.



Model žaludku prasete

4102.44010201

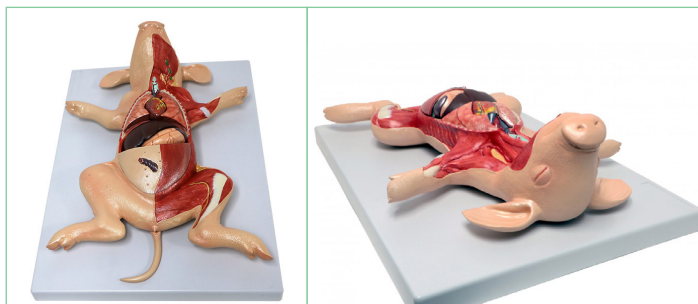
Tento model je replikou žaludku prasete v životní velikosti a zobrazuje vnitřní fungování trávicího traktu tohoto živočicha.



Vypitvané malé prasátko

4102.44010601

Vyjímatelné orgány, umožňuje anatomickou identifikaci. Správné anatomické pozice, pod orgány jsou vidět tepny a žíly. Mnoho výukových center dělá skutečné pitvy prasátek v rámci výuky pro lepší pochopení anatomie. Máte možnost vyučovat anatomii bez nepořádku a zápachu formaldehydu. Nemusíte vykonávat pitvy opakovaně. Tento produkt Vám vydrží dlouhou dobu a je zvětšeninou prasátka, což umožňuje lepší rozeznávání částí těla. Použijte pro ukázkou, jak skutečně řezat prasátko a najdete jednotlivé části těla.



Simulátor pro oplodnění svině

4102.44010400

Simulátor zadní části svině pro výuku správného procesu umělého oplodnění a porodních technik. Studenti mohou nacvičovat kontrolu teploty, techniky oplodnění, porod prasátek a normální a abnormální porodní pozice. Možnost posadit se na zadní konec. Vývrтка reprodukčního traktu. Transparentní reprodukční trakt pro nauku technik oplodnění. Možnost tréninkového porodu. 2 prasátka pro ukázkou různých situací během porodu.



Modely a simulátory krávy



Kráva Emma - pokročilý simulátor pro inseminaci krávy

4125.MZ02390

Simulátor v přirozených rozměrech znázorňuje zadní část krávy (chovného dobytka), která je umístěna na podstavci s kolečky. Umožňuje nácvik a pozorování výkonu studenta při palpaci během procesu inseminace a vyšetření per rectum. Sada obsahuje kompletní simulovaný reprodukční systém, jedno jednoduché děložní hrdlo a držadlo. Vyměnitelný panel reprodukčního systému, přirozené rozměry, charakteristické anatomické struktury, umístění ve správné anatomické pozici v rámci struktury simulátoru, zavěšení v pánevní dutině pro imitaci přirozeného zavěšení. Simulátor je vyrobený z flexibilních imitací materiálů a navozuje pocit, jako byste prováděli postup na živém zvířeti, a to platí jak pro vnější prvky (pochva), tak vnitřní prvky (děložní hrdlo). Funkce zahřívání vnitřních orgánů na přirozenou teplotu. Specifikace modelu je možné upravit podle potřeb určitého projektu.



Výukový model krávy, 15 částí, 1/3 životní velikosti

4125.M01723

Didaktický model krávy, 15 dílů, 1/3 životní velikosti. Podrobný model krávy zobrazující hospodářská zvířata na základně. Podrobně navrženo ke studiu anatomie a topografie vnitřních orgánů krávy.

Specifikace:

- Vyrobeno v měřítku 1:3
- Jedna strana modelu ukazuje exteriér zvířete, druhá strana ukazuje svalovou strukturu
- V sagitální části je model rozdělen na dvě části, díky nimž je možné představit vnitřní strukturu trávicího, reprodukčního a vylučovacího systému a vemene
- Model je celkem rozdělen na 15 částí
- Hmotnost: cca 12 kg
- Šířka × délka × výška: 28 × 93 × 49 cm



Chovatel skotu (hnědá kráva)

4102.42010905

Simulátor chovatel skotu, je unikátní pomůcka pro nácvik inseminace, práce s děložním čípkem, manipulace s insemináčnými nástroji a vyšetření pohmatem. Simulátor umožní studentům nahlédnout do reprodukčního traktu a rozpoznat důležitá místa reprodukčního systému. Naučí se správné techniky vložení a umístění spermatu. Simulátor je také vhodný k výuce vyšetření březosti pohmatem a identifikace správného vývoje plodu. Model v životní velikosti lze umístit na desku stolu. Pro lepší skladovatelnost lze model složit.

Dostupná varianta:

4102.42010910 - Chovatel skotu (černobílá kráva)



Tréninkový model děložního čípku hovězího dobytka

4102.42010920

Sada 9 děložních čípků hovězího dobytka umožňuje praktický trénink umělé inseminace u mladších kusů (první oplodnění) jako i u starších s většími čípků. Sada 9 čípků je kompatibilní se Simulátorem umělého oplodnění u hovězího dobytka.

Produkt obsahuje 3 malé čípků (nekompatibilní se Simulátorem umělého oplodnění u hovězího dobytka); 6 větších čípků; rovněž s různou náročností u jednotlivých čípků pro prohloubení dovedností studentů.



Sada malých krav (5 kusů)

4102.42010105

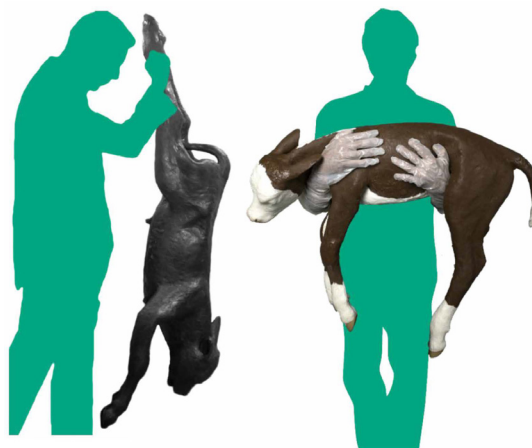
Set 5 modelů, z nichž každý má 1/10 velikosti skutečné krávy. Umožňuje studentům získat náhled na anatomii a fungování krávy. Každý model obsahuje realistické detaily vnitřní i vnější anatomie, včetně reprodukčního systému, trávicího systému a dalších struktur. Po otevření ve středu může být vybráno 13 orgánů a tělesných částí.



Model telete pro těžké porody

4122.SKOT001

Plně pohyblivá ocelová kostra s hrudním košem, obratli, páneví a páteří. Realistický pohyb, pevná a pružná kůže a ocas. Lebka s pohyblivou čelistí, zuby a měkkým patrem. Jícen a hmatatelný anální otvor. Zpevněné uši a přední nohy s odolnými kopyty pro svázání řetězem. Realistická váha - 22,7 kg. Dostupné ve 3 plemenech - Hereford, Holstein, Černý a Červený Angus. Další plemena dostupná za příplatek.



Simulátor pro těžké porody - Hereford

4122.SKOT002

Ocelí vyztužená laminátová konstrukce s voděvzdornými částmi pro snazší čištění. 1,36 m po rameno, 2,44 m od nosu po ocas a 0,8 m v nejširším bodě. Včetně telátka Hereford. Nafukovací podpůrný lůžkový systém pro telátko. Průhledná vinylová děloha. Měkký a odolný panel simulující perineum. Měkký odnímatelný ocas. Funkční vemeno se zásobníkem na mléko, možností simulovat dojení v kterémkoliv kvadrantu. Polyuretanová pánev. Vycpaný fetální extraktor, porodnický řetěz a hlavová smyčka. Přistávací podložka pro zabránění poranění telátka.



Simulátor pro těžké porody - Holštýn

4122.SKOT003

Vymodelovaný jako skutečný kanadský Holštýn. Ocelí vyztužená laminátová konstrukce s voděodolnými částmi pro snazší čištění. Základna z recyklovaných plastů. 1,57 m po rameno, 2,8 m od nosu po ocas a 1 m v nejširším bodě. Včetně telátka Holštýna. Nafukovací podpůrný lůžkový systém pro telátko. Průhledná vinylová děloha. Měkký a odolný panel simulující perineum. Měkký odnímatelný ocas. Funkční vemeno se zásobníkem mléka, možnost simulovat dojení v kterémkoliv kvadrantu. Polyuretanová pánev. Vycpaný fetální extraktor, porodnický řetěz a hlavová smyčka. Přistávací podložka pro zabránění poranění telátka.



Therigenologický model hovězího dobytka

4122.SKOT004

Zadní část našeho Hereford modelu vyrobená z laminátu. Sestavené s pávní, měkkým palpačním panelem simulujícím perineum, nafukovacím vinylovým rektum a ohebným ocasem. Obsahuje therigenologický model dělohy hovězího dobytka:

- otevřená kráva vhodná pro AI nácvik
- jalovice vhodná pro AI nácvik
- 45 dní těhotenství s mírně zvětšenými rohy a amniotickým vakem
- 60 dní těhotenství s výhřezem dělohy a plodem
- 90 dní těhotenství s výhřezem dělohy, plodem a placentomy

U všech modelů je znázorněn děložní krček a široký vaz a mají vyměnitelné vaječníky. Různé druhy vaječnicků znázorňují různé fáze folikul a corpus luteum.



Nácvikové modely pro jateční přístroje

4122.OST101

Celotělové modely jsou pocitově a hmotnostně stejné jako živá zvířata a mají vyměnitelné hlavy pro použití s nepenetrujícími jatečními přístroji. Použití pro nácvik pozice zvířete a umístění přístroje. Každá hlava vydrží několik zásahů. Každé tělo obsahuje 2 vyměnitelné hlavy.

Všechny modely jsou vybaveny znovu použitelnými mozkovými zásobníky s lebeční kostí a srstí. Model mozku je rozměrově věrnou replikou skutečného mozku.

Mozkové zásobníky lze otevřít pro ověření účinnosti zásahu, trasy bodce a hloubky penetrace.



Kompaktní model pro těžké porody

4122.SKOT005

Stolní simulátor, který je modelovaný jako Hereford. Ocelí vyztužená laminátová konstrukce s voděvzdornými částmi pro jednodušší čištění. 0,65 m vysoká, 1,3 m dlouhá a 0,8 m široká v nejšířším místě. Včetně telete. Nafukovací podpěrný lůžkový systém pro telátko. Průhledný vinylový děložní vak. Měkká odolná přepážka simulující perineum. Měkký odnímatelný ocas. Polyuretanová replika pánve. Vycpaný fetální extraktor, porodnický řetěz a hlavová smyčka. Přistávací rohožka k zabránění poranění telete.



Kráva - Injekční simulátor

4102.42010450

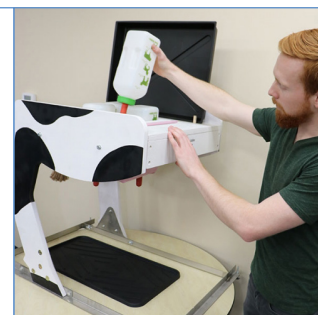
Injekční simulátor krávy, je jedinečný výukový nástroj, který se používá pro výuku správných technik očkování skotu, značkování uší a aplikaci růstových implantátů. Simulátor v životní velikosti lze použít k nácviku jugulárních injekcí, IV podávání, intramuskulární injekce, subkutánní injekce, značkování uší a aplikace růstových implantátů. Možnost nahmatání pulzu v jugulární žíle, realistická kůže. Model umožňuje sejmутí kůže, pod kterou jsou znázorněny důležité body pro aplikaci injekcí.



Kráva - Simulátor dojení

4102.42010225

Simulátor dojení skotu je funkční model kravského vemene. Používá se k ukázce správné péče o vemeno, nemoci mléka, léčby infekcí a prevence před infekcemi. Dále slouží k nácviku Kalifornského testu mastitidy a výuce anatomie vemene. Simulátor má čtyři oddělené komory, které mohou být naplněny tekutinou. Simulátor lze také použít k nácviku správného připojení dojícího stroje.



Model kopyta krávy

4102.42010210

Dvoudílný model kopyta krávy, pomáhá studentům pochopit vnitřní a vnější anatomii kravského kopyta.



Model vemena krávy

4102.42010220

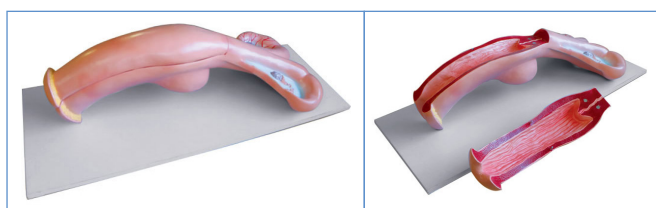
Realistický, barevný, detailní model kravského vemena, znázorňuje vnitřní a vnější anatomii.



Model dělohy krávy

4102.42010501

Model dělohy krávy v životní velikosti, umožňuje studium reprodukčního systému krav. Obsahuje jednu odnímatelnou část.



Lebka krávy

5008.KUB036

Reálný kostěný preparát z pravých kostí zvířat, případně model. Umístěno na dřevěném podstavci. Popiska s českým a latinským názvem. Dostupná také kostra krávy (5008.KUB019) a kopyto krávy (5008.KUB028).



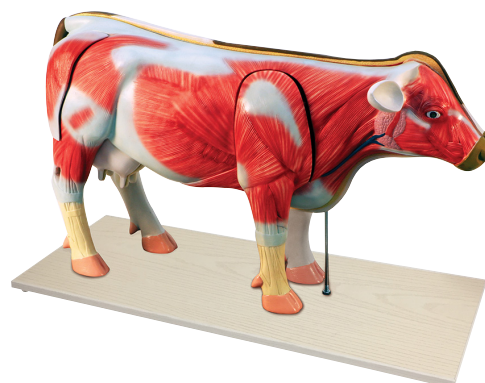
Model krávy

4102.42010101

Tento model příčného řezu tělem krávy umožňuje studentům prakticky porozumět její anatomii a svalovému ústrojí. Model má čtvrtinovou velikost v porovnání se skutečným tělem krávy a obsahuje dokonalé detaily vnitřních orgánů a systému včetně rozmnožovacího a trávicího ústrojí a struktury vemene.

Vlastnosti:

- Vnitřní a vnější anatomie krávy
- Tělo středově rozděleno pro ukázkou vnitřních orgánů
- 13 odnímatelných orgánů a částí těla



Simulátor telete

4102.42010400

Simulátor telete býka v životní velikosti k výuce základních znalostí včetně krmení pomocí trubice, označování ucha, hormonálních injekcí, kastrace, injekcí do krku a odběrových technik krve z ocasu.

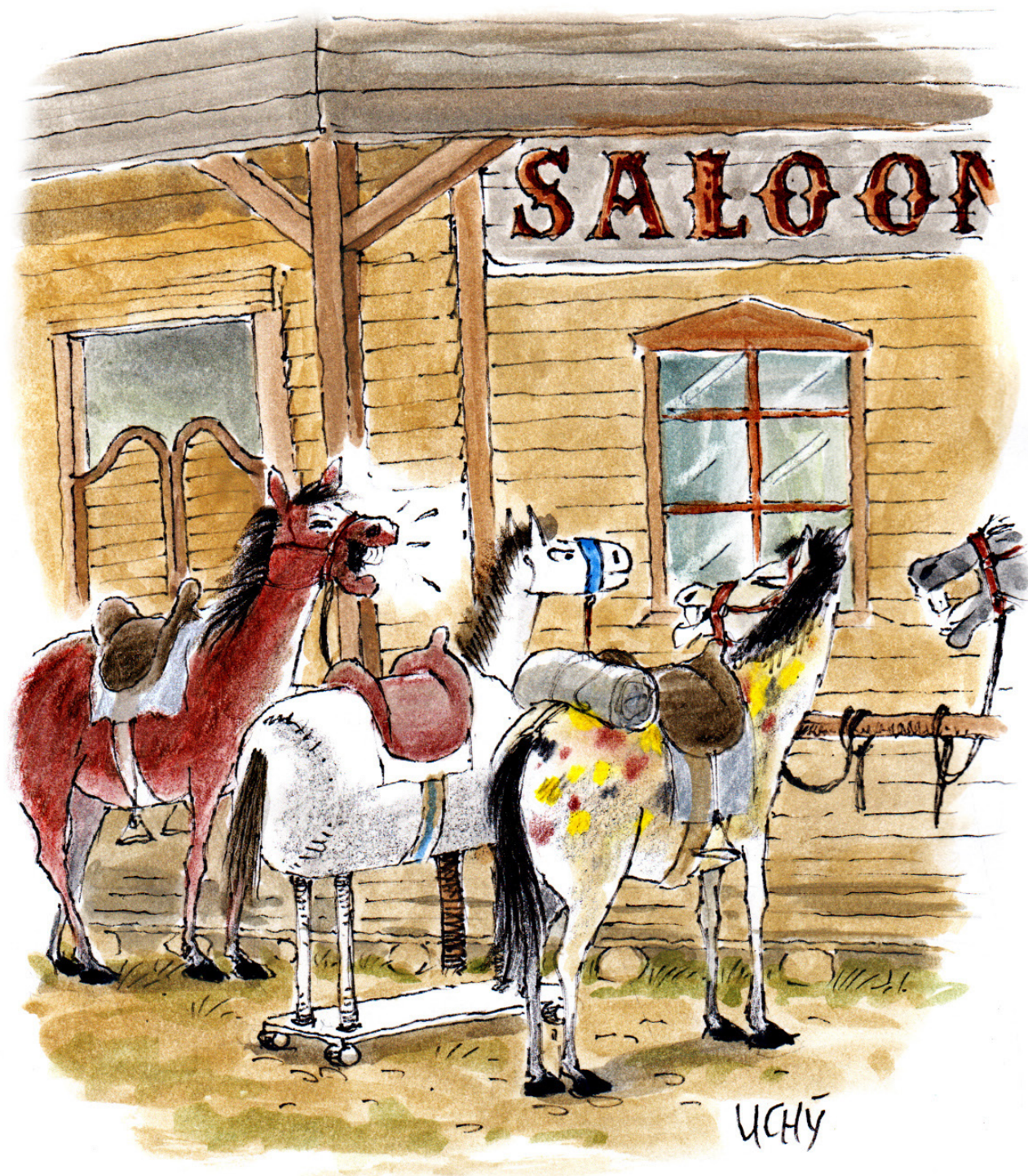
Možnosti a vlastnosti:

Krmení trubicí; pohyblivá ústa; pohyblivé uši; označování ucha; ušní hormonální implantáty; otok pupku; injekce do krku; jugulární odběr krve; kastrace; odběr krve z ocasu.

Telata mají velké množství slabých míst, která je dobré znát a umět rozeznat problémy, a léčit je. To je důležité k tomu, aby se předešlo smrti nebo dalším zraněním zvířete. Praxe v péči o zvíře je důležitou součástí výuky a pomáhá studentům osvojit si správné techniky zacházení se zvířaty, aby se předešlo zraněním a úmrtí. Tento produkt umožňuje trénink vícero situací na jednom modelu. Umožňuje vytvoření výukového prostředí pro studenty a získání lepší představy o životě na farmě, problémech u zvířat a řešení případných problémů.



Modely a simulátory koně



Koňská palpační radiologická končetina

4122.KUN001

Spodní část pravé přední končetiny. Obsahuje kompletní kostru. Materiál kostí umožňuje vizualizaci za použití radiografických technik. Možnost pohybu v kloubech. Měkká silikonová kůže pro palpaci. Možnost připojení končetiny ke všem novým koňským palpačním a střevním simulátorům, které obsahují odnímatelnou distální část končetiny (nyní standard kompletního koňského modelu). Obsahuje stojan pro přichycení ke stolu.



Koňský krk pro venepunkci a intramuskulární injekce

4122.KUN002

Jugulární venepunkce s hmatatelnými žilami. Snadno vyměnitelné latexové žíly, které vydrží opakované vpichy, obsahuje 5 sad žil. Mechanický systém umožňující aplikaci tlaku do žil. Odolná, snadno vyměnitelná omývatelná kůže s hřívou. Intramuskulární část vyrobená pro opakovatelné vpichy, která je schopná přijímat tekutiny z injekčních stříkaček. Měkká silikonová hlava s ohýbatelnými ušima a propracovanou anatomii má označená místa na tváři pro zavádění injekcí a je možné k ní připojit uzdu. Pohyblivý stojan s nastavitelnou výškou, rostrálním sklonem a otáčením o 90°.



Koňský palpační a střevní simulátor

4122.KUN003

Koňský palpační a střevní simulátor s koňským krkem pro venepunkce a intramuskulární injekce. Vymodelovaný jako standardní dospělý kůň. Ocelí vyztužená laminátová konstrukce s vodězdornými částmi pro lepší čištění. 1,5 m výška po rameno a 2,25 m délka od nosu po ocas, nejširší místo 0,6 m. Nafukovací latexový trávicí systém s 5 sekcemi. Pravé a levé přední střevo, pravé a levé zadní střevo a slepé střevo, 3 metry dlouhý úsek tenkého střeva s držákem. Slezina a levá ledvina jsou připojeny renosplicnickým vazem, hmatatelná aorta je schopná simulovat puls. Hmatatelná měkká děloha s čípkem, močovodem a širokým vazem. 3 sady vyměnitelných vaječníků - anestrus, estrus a estrus s míšky. Funkce abdominocentézy s vyměnitelnou vycpávkou, rezervoárem na tekutiny a hmatatelnou lineou. Standardně dostupné v černé barvě, změna barvy/plemena možná za příplatek. Odnímatelný simulovaný ocas. Měkký odolný panel simulující perineum. Polyuretanová replika pánve. Nafukovací vinylové rektum. Podstavec z recyklovatelného plastu.



Koňský trávicí trakt

4122.KUN004

Anatomicky přesný model. Nafukovací latexový trávicí systém s 5 sekcemi a pumpou. Pravé a levé přední střevo, pravé a levé zadní střevo a slepé střevo. Včetně 3 m dlouhého nafukovacího tenkého střeva.



Model kopyta koně

4102.43010210

Model kopyta koně umožní studentům porozumět vnitřní a vnější anatomii kopyta koně. Model obsahuje řez kopytem a odnímatelný kousek kosti.



Model zadní části koně

4122.KUN005

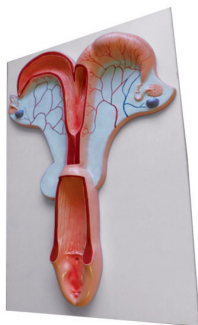
Laminátový model zadní čtvrtiny koně. Měkký a odolný panel simulující perineum. Nafukovací vinylový konečník s pumpou. Umělý odnímatelný ocas. Polyuretanová replika pánve. Hmatatelná měkká děloha s čípkem, močovodem a širokým vazem. 3 sady snadno vyměnitelných vaječníků - anestrus, estrus a estrus s míšky s uloženým pouzdrům.



Model dělohy klisny

4102.43010501

Model reprodukčního systému klisny. Vyznačuje se realistickými detaily vnitřní a vnější struktury dělohy.



Kopyto koně

5008.KUB029

Kostěný preparát na dřevěném podstavci.



Kostra koně

5008.KUB018

Kostěný anatomický preparát z reálných kostí na dřevěném podstavci s kolečky a popiskem. Precizní provedení v dynamickém postavení. Nejlepší kvalita, cena a časová dostupnost na trhu.



Model koně

4102.43010101

Tento model umožňuje studentům získat praktické zkušenosti s různými vnitřními částmi těla koně. Model je v šestinové velikosti v porovnání se skutečným tělem koně a je středově rozdělen pro zobrazení vnitřních struktur včetně orgánů a trávicího a rozmnožovacího ústrojí.



Lebka koně

5008.KUB037

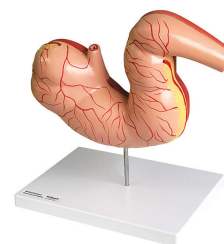
Reálný kostěný preparát z pravých kostí zvířat případně model. Umístěno na dřevěném podstavci. Popiska s českým a latinským názvem.



Model žaludku koně

4102.43010201

Tento model zobrazuje vnitřní fungování trávicího ústrojí koně v životní velikosti.



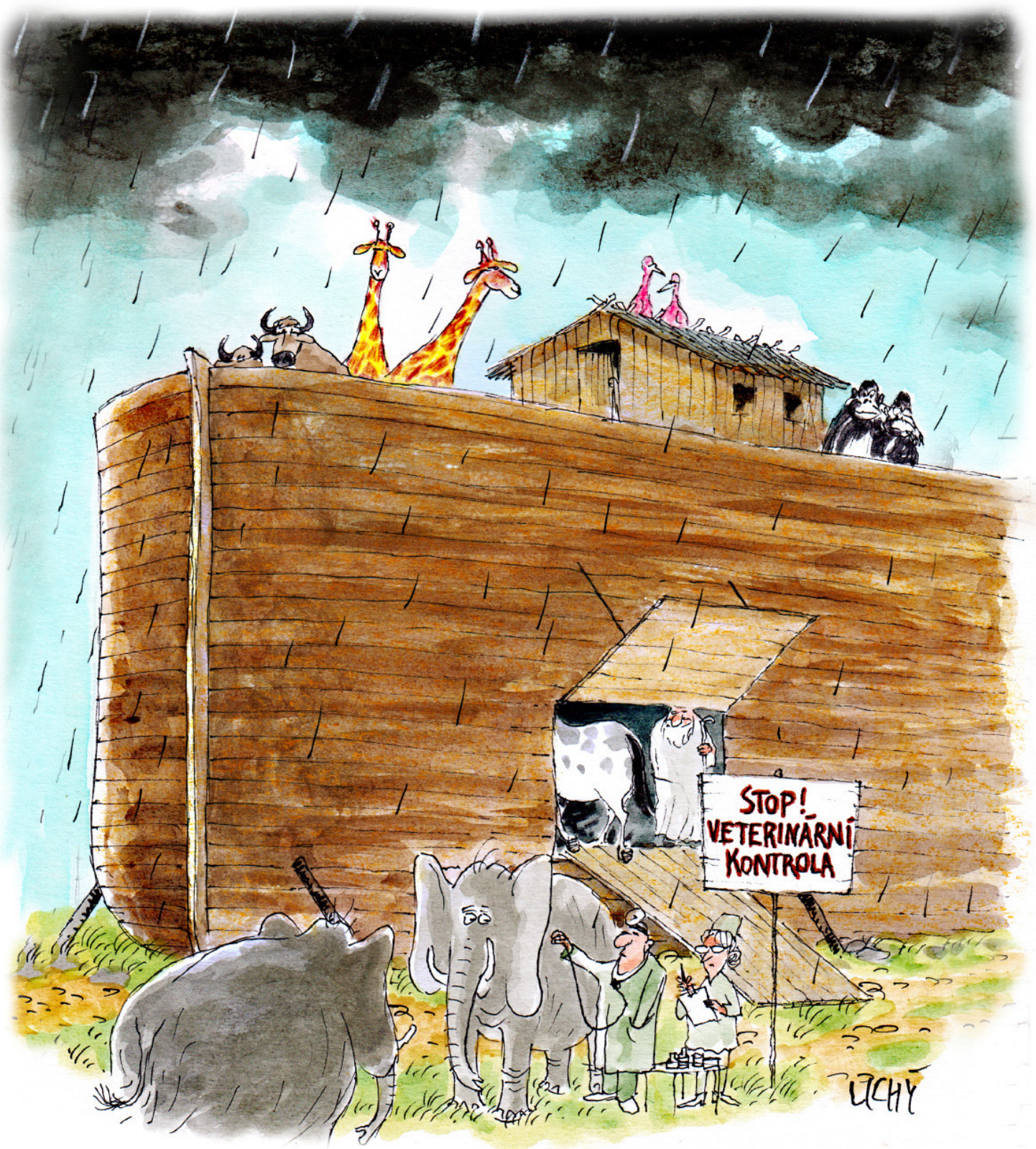
Výukový model koně, 16 částí, 1/3 životní velikosti

4125.MZ02519

Model koně (klisny) ve třetinové velikosti. Slouží k výukovým účelům pro žáky a studenty. Model je instalován na podstavci s kolečky a lze ho rozdělit na dvě části podél sagitální roviny. Pravá část zobrazuje vnější kůži zvířete a levá část zobrazuje svaly těla a končetin. Když tyto dvě poloviny rozdělíte, na levé straně můžete vidět hrudník a břišní dutinu s odnímatelnými orgány a na pravé straně hlavní krevní cévy, srdce a břišní dutinu s odnímatelnými orgány. Polovinu hlavy modelu lze rovněž odejmout od poloviny hlavy, která zobrazuje svaly.



Modely a simulátory ostatních zvířat



Model kozy

4102.46010101

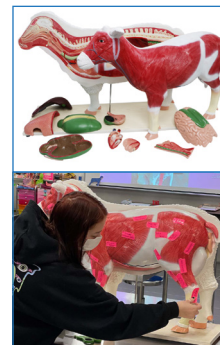
Anatomický model kozy v poloviční velikosti znázorňuje vnitřní a vnější anatomii. Skládá se z 11 částí, které umožňují studentům studovat orgány a vnitřní strukturu samice kozy.



Model ovce

4102.46010501

Podrobný anatomický model samice ovce v přibližně poloviční velikosti, znázorňuje podrobnou vnitřní a vnější anatomii samice ovce.



Model králíka

4102.45510101

Model samice králíka v životní velikosti zobrazuje kompletní vnitřní a vnější anatomii v realistických, barevných detailech. Po rozdělení modelu na poloviny, lze zkoumat 7 oddělitelných orgánů.



Lebka orangutana bornejského (Pongopygmaeus), samec

5402.1001300

Tento model byl odlit z repliky původní lebky patřící Seckenbergovu výzkumnému institutu a Muzeu historie přírody ve Frankfurtu nad Mohanem.



Model kočky

4102.48010101

Model kočky, který lze rozdělit na poloviny, umožňuje studentům lépe pochopit vnitřní a vnější anatomii kočky. Obsahuje 11 odnímatelných částí.



Lebka gorily nížinné (Gorilla gorilla), samec

5402.1001301

Odlitek s pohyblivou dolní čelistí.



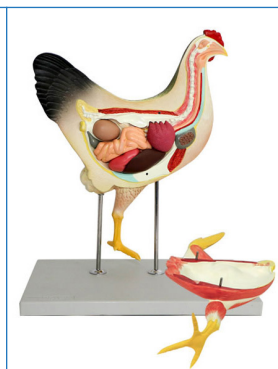
Model kuřete

4102.45010101

Tento model je v poloviční velikosti v porovnání se skutečným tělem kuřete a je středově rozdělen pro zobrazení vnitřních anatomických struktur. Tato praktická výuková pomůcka obsahuje odnímatelné části včetně trávicího a rozmnožovacího ústrojí.

Vlastnosti:

- Vnitřní a vnější anatomie kuřete
- Středově rozdělen pro zobrazení vnitřních orgánů
- 7 odnímatelných orgánů a částí těla



V následující tabulce uvádíme seznam modelů kostí zvířat. Dostupné jsou celé kostry, lebky, nebo končetiny zvířat. Některé modely koster jsou velice křehké a je tedy nutné si je vyzvednout osobně. Pro více detailů ohledně jednotlivých modelů prosím navštivte naše webové stránky www.helago-cz.cz. V případě elektronického katalogu stačí pouze kliknout na určitý řádek v tabulce.

Objednací kód	Produkt
5008.KUB010	Kostra ryby
5008.KUB011	Kostra psa
5008.KUB012	Kostra kočky
5008.KUB013	Kostra zajíce
5008.KUB014	Kostra králíka
5008.KUB015	Kostra potkana
5008.KUB016	Kostra netopýra
5008.KUB017	Kostra hada
5008.KUB018	Kostra koně
5008.KUB019	Kostra krávy
5008.KUB020	Kostra prasete
5008.KUB021	Kostra ovce
5008.KUB022	Kostra lišky
5008.KUB023	Kostra kuny
5008.KUB024	Kostra slepice
5008.KUB025	Kostra holuba
5008.KUB026	Kostra žáby
5008.KUB030	Chodidlo kočky
5008.KUB031	Kopyto ovce
5008.KUB032	Soubor noh savců - kůň, ovce, prase, kočka, králík
5008.KUB035	Lebka kočky
5008.KUB038	Lebka ovce
5008.KUB039	Lebka kozy
5008.KUB040	Lebka srny
5008.KUB041	Lebka králíka
5008.KUB042	Sada lebek - savci (7 druhů)
5008.KUB043	Sada lebek - ptáci (6 druhů)
5008.KUB044	Sada lebek ptáci a savci
4102.48010201	Kostra kočky
5402.1005105	Lebka ovce domácí - odlitek (Ovis aries)



5008.KUB011



5008.KUB012



5008.KUB014



5008.KUB015



5008.KUB016



5008.KUB017



5008.KUB021

Kufr s 27 různými vloženými exempláři

5402.1005970

Tato vysoce kvalitní sada představuje výbornou náhradu za živé exempláře. Přirozené vzezření, třpytivé barvy a 3D vzhled dělají z práce s těmito výjimečnými a nenákladnými exempláři fascinující zážitek pro studenty. Exempláře obecně nelovíme ani nechytáme, většinou pochází z legálních chovných farem nebo ze zdrojů, které se zabývají hubením škůdců.



Život včely medonosné – Apis cerana

5402.1005971

Tyto velice ilustrativní v akrylátu zalité exempláře umožňují studentům nahlédnout do světa včely medonosné.



Sbírka motýlů České republiky

5008.KUB004

Přehled nejznámějších a nejrozšířenějších druhů motýlů ČR. Neobsahuje chráněné druhy - ty jsou vyobrazeny na fotografii. 5 krabic rozměrů cca 23 × 30 cm. Celkem cca 50 druhů.



Sbírka brouků České republiky

5008.KUB005

Přehled nejznámějších a nejrozšířenějších druhů brouků ČR. 5 krabic rozměrů cca 23 × 30 cm. Celkem cca 50 druhů. Neobsahuje chráněné druhy - ty jsou vyobrazeny na fotografii.



Sbírka světového hmyzu

5008.KUB006

Sbírka světového hmyzu je složena z pěti prosklených otevíratelných krabic, obsahuje atraktivní zástupce motýlů, brouků, pavouků, stonožek, štírů, ploščic atd. Ve sbírce nejsou chráněné druhy. Obsahuje cca 70 druhů s popisky. Sbírka světového hmyzu je rozdělena dle zoogeografických oblastí.



Psík mývalovitý - preparát

5008.KUB045

Reálný dermoplastický preparát na dřevěném podstavci s popisem.



Tchoř tmavý - preparát

5008.KUB046

Reálný dermoplastický preparát na dřevěném podstavci s popiskem.



Potkan obecný - preparát

5008.KUB047

Reálný dermoplastický preparát na dřevěném podstavci s popiskem.



Kuna skalní - preparát

5008.KUB048

Reálný dermoplastický preparát na dřevěném podstavci s popiskem.



Jezevec lesní - preparát

5008.KUB049

Reálný dermoplastický preparát na dřevěném podstavci s popiskem.



Liška obecná - preparát

5008.KUB050

Reálný dermoplastický preparát na dřevěném podstavci s popiskem.



Ježek východní - preparát

5008.KUB052

Reálný dermoplastický preparát na dřevěném podstavci s popiskem.



Zajíc polní - preparát

5008.KUB051

Reálný dermoplastický preparát na dřevěném podstavci s popiskem.



Hraboš polní - preparát

5008.KUB055

Reálný dermoplastický preparát na dřevěném podstavci s popiskem.



Myš domácí - preparát

5008.KUB056

Reálný dermoplastický preparát na dřevěném podstavci s popiskem.



Lasice kolčava - preparát

5008.KUB057

Reálný dermoplastický preparát na dřevěném podstavci s popiskem.



Krtek obecný - preparát

5008.KUB060

Reálný dermoplastický preparát na dřevěném podstavci s popiskem.



Holub hřivnáč - preparát

5008.KUB063

Reálný dermoplastický preparát na dřevěném podstavci s popiskem. Velmi precizní zpracování vytvořeno profesionálními preparátory.



Straka obecná - preparát

5008.KUB066

Reálný dermoplastický preparát na dřevěném podstavci s popiskem. Velmi precizní zpracování vytvořeno profesionálními preparátory.



Bažant obecný - preparát

5008.KUB067

Reálný dermoplastický preparát na dřevěném podstavci s popiskem. Velmi precizní zpracování vytvořeno profesionálními preparátory.



Kachna divoká - preparát

5008.KUB068

Reálný dermoplastický preparát na dřevěném podstavci s popiskem. Velmi precizní zpracování vytvořeno profesionálními preparátory.



Holub domácí - preparát

5008.KUB070

Reálný dermoplastický preparát na dřevěném podstavci s popiskem. Velmi precizní zpracování vytvořeno profesionálními preparátory.



Husa domácí - preparát

5008.KUB078

Reálný dermoplastický preparát na dřevěném podstavci s popisem. Velmi precizní zpracování vytvořeno profesionálními preparátory.



Kachna domácí - preparát

5008.KUB080

Reálný dermoplastický preparát na dřevěném podstavci s popisem. Velmi precizní zpracování vytvořeno profesionálními preparátory.



Skokan skřehotavý - plastový model

5008.KUB085

Plastové modely obojživelníků a plazů na dřevěném podstavci s popisem. Velmi precizní zpracování vytvořeno profesionálními preparátory.



Rosnička zelená - plastový model

5008.KUB086

Plastové modely obojživelníků a plazů na dřevěném podstavci s popisem. Velmi precizní zpracování vytvořeno profesionálními preparátory.



Skokan hnědý - plastový model

5008.KUB087

Plastové modely obojživelníků a plazů na dřevěném podstavci s popisem. Velmi precizní zpracování vytvořeno profesionálními preparátory.



Skokan štíhlý - plastový model

5008.KUB088

Plastové modely obojživelníků a plazů na dřevěném podstavci s popisem. Velmi precizní zpracování vytvořeno profesionálními preparátory.



Skokan ostronosý - plastový model

5008.KUB089

Plastové modely obojživelníků a plazů na dřevěném podstavci s popisem. Velmi precizní zpracování vytvořeno profesionálními preparátory.



Ropucha zelená - plastový model

5008.KUB091

Plastové modely obojživelníků a plazů na dřevěném podstavci s popisem. Velmi precizní zpracování vytvořeno profesionálními preparátory.



Ropucha obecná - plastový model

5008.KUB092

Plastové modely obojživelníků a plazů na dřevěném podstavci s popisem. Velmi precizní zpracování vytvořeno profesionálními preparátory.



Ropucha krátkonohá - plastový model

5008.KUB093

Plastové modely obojživelníků a plazů na dřevěném podstavci s popisem. Velmi precizní zpracování vytvořeno profesionálními preparátory.



Blatnice skvrnitá - plastový model

5008.KUB094

Plastové modely obojživelníků a plazů na dřevěném podstavci s popisem. Velmi precizní zpracování vytvořeno profesionálními preparátory.



Skokan zelený - plastový model

5008.KUB095

Plastové modely obojživelníků a plazů na dřevěném podstavci s popisem. Velmi precizní zpracování vytvořeno profesionálními preparátory.



Kuňka obecná - plastový model

5008.KUB096

Plastové modely obojživelníků a plazů na dřevěném podstavci s popisem. Velmi precizní zpracování vytvořeno profesionálními preparátory.



Kuňka žlutobřichá - plastový model

5008.KUB097

Plastové modely obojživelníků a plazů na dřevěném podstavci s popisem. Velmi precizní zpracování vytvořeno profesionálními preparátory.



Čolek obecný, samec - plastový model

5008.KUB098

Plastové modely obojživelníků a plazů na dřevěném podstavci s popisem. Velmi precizní zpracování vytvořeno profesionálními preparátory.



Čolek velký, samec - plastový model

5008.KUB099

Plastové modely obojživelníků a plazů na dřevěném podstavci s popisem. Velmi precizní zpracování vytvořeno profesionálními preparátory.



Čolek horský, samec - plastový model

5008.KUB100

Plastové modely obojživelníků a plazů na dřevěném podstavci s popiskem. Velmi precizní zpracování vytvořeno profesionálními preparátory.



Slepýš křehký - plastový model

5008.KUB102

Plastové modely obojživelníků a plazů na dřevěném podstavci s popiskem. Velmi precizní zpracování vytvořeno profesionálními preparátory.



Mlok skvrnitý - plastový model

5008.KUB103

Plastové modely obojživelníků a plazů na dřevěném podstavci s popiskem. Velmi precizní zpracování vytvořeno profesionálními preparátory.



Ještěrka obecná, samec - plastový model

5008.KUB104

Plastové modely obojživelníků a plazů na dřevěném podstavci s popiskem. Velmi precizní zpracování vytvořeno profesionálními preparátory.



Ještěrka živorodá - plastový model

5008.KUB105

Plastové modely obojživelníků a plazů na dřevěném podstavci s popiskem. Velmi precizní zpracování vytvořeno profesionálními preparátory.



Ještěrka zední - plastový model

5008.KUB106

Plastové modely obojživelníků a plazů na dřevěném podstavci s popiskem. Velmi precizní zpracování vytvořeno profesionálními preparátory.



Zmije obecná - plastový model

5008.KUB108

Plastové modely obojživelníků a plazů na dřevěném podstavci s popiskem. Velmi precizní zpracování vytvořeno profesionálními preparátory.



Užovka obojková - plastový model

5008.KUB109

Plastové modely obojživelníků a plazů na dřevěném podstavci s popiskem. Velmi precizní zpracování vytvořeno profesionálními preparátory.



Užovka hladká - plastový model

5008.KUB112

Plastové modely obojživelníků a plazů na dřevěném podstavci s popiskem. Velmi precizní zpracování vytvořeno profesionálními preparátory.



Želva bahenní - plastový model

5008.KUB113

Plastové modely obojživelníků a plazů na dřevěném podstavci s popiskem. Velmi precizní zpracování vytvořeno profesionálními preparátory.



Želva bahenní, mládě - plastový model

5008.KUB114

Plastové modely obojživelníků a plazů na dřevěném podstavci s popiskem. Velmi precizní zpracování vytvořeno profesionálními preparátory.



Kapr obecný - plastový odlitek

5008.KUB115

Ručně malované plastové odlitky ryb na dřevěném podstavci s popiskem. Velmi precizní zpracování vytvořeno profesionálními preparátory.



Štika obecná - plastový odlitek

5008.KUB116

Ručně malované plastové odlitky ryb na dřevěném podstavci s popiskem. Velmi precizní zpracování vytvořeno profesionálními preparátory.



Pstruh potoční - plastový odlitek

5008.KUB117

Ručně malované plastové odlitky ryb na dřevěném podstavci s popiskem. Velmi precizní zpracování vytvořeno profesionálními preparátory.



Okoun říční - plastový odlitek

5008.KUB118

Ručně malované plastové odlitky ryb na dřevěném podstavci s popiskem. Velmi precizní zpracování vytvořeno profesionálními preparátory.



Cejn velký - plastový odlitek

5008.KUB119

Ručně malované plastové odlitky ryb na dřevěném podstavci s popiskem. Velmi precizní zpracování vytvořeno profesionálními preparátory.



Lín obecný - plastový odlitek

5008.KUB120

Ručně malované plastové odlitky ryb na dřevěném podstavci s popiskem. Velmi precizní zpracování vytvořeno profesionálními preparátory.



Úhoř říční - plastový odlitek

5008.KUB121

Ručně malované plastové odlitky ryb na dřevěném podstavci s popiskem. Velmi precizní zpracování vytvořeno profesionálními preparátory.



Candát obecný - plastový odlitek

5008.KUB122

Ručně malované plastové odlitky ryb na dřevěném podstavci s popiskem. Velmi precizní zpracování vytvořeno profesionálními preparátory.



Karas obecný - plastový odlitek

5008.KUB123

Ručně malované plastové odlitky ryb na dřevěném podstavci s popiskem. Velmi precizní zpracování vytvořeno profesionálními preparátory.



Střevle potoční - plastový odlitek

5008.KUB124

Ručně malované plastové odlitky ryb na dřevěném podstavci s popiskem. Velmi precizní zpracování vytvořeno profesionálními preparátory.



Hrouzek obecný - plastový odlitek

5008.KUB125

Ručně malované plastové odlitky ryb na dřevěném podstavci s popiskem. Velmi precizní zpracování vytvořeno profesionálními preparátory.



Siven americký - plastový odlitek

5008.KUB126

Ručně malované plastové odlitky ryb na dřevěném podstavci s popiskem. Velmi precizní zpracování vytvořeno profesionálními preparátory.



Tolstolobik bílý - plastový odlitek

5008.KUB127

Ručně malované plastové odlitky ryb na dřevěném podstavci s popiskem. Velmi precizní zpracování vytvořeno profesionálními preparátory.



Jelec tloušť' - plastový odlitek

5008.KUB129

Ručně malované plastové odlitky ryb na dřevěném podstavci s popiskem. Velmi precizní zpracování vytvořeno profesionálními preparátory.



Parma obecná - plastový odlitek

5008.KUB130

Ručně malované plastové odlitky ryb na dřevěném podstavci s popiskem. Velmi precizní zpracování vytvořeno profesionálními preparátory.



Plotice obecná - plastový odlitek

5008.KUB131

Ručně malované plastové odlitky ryb na dřevěném podstavci s popiskem. Velmi precizní zpracování vytvořeno profesionálními preparátory.



Piskoř pruhovaný - plastový odlitek

5008.KUB132

Ručně malované plastové odlitky ryb na dřevěném podstavci s popiskem. Velmi precizní zpracování vytvořeno profesionálními preparátory.



Lipan podhorní - plastový odlitek

5008.KUB133

Ručně malované plastové odlitky ryb na dřevěném podstavci s popiskem. Velmi precizní zpracování vytvořeno profesionálními preparátory.



Ostroretka stěhovavá - plastový odlitek

5008.KUB135

Ručně malované plastové odlitky ryb na dřevěném podstavci s popiskem. Velmi precizní zpracování vytvořeno profesionálními preparátory.



Perlín ostrobřichý - plastový odlitek

5008.KUB136

Ručně malované plastové odlitky ryb na dřevěném podstavci s popiskem. Velmi precizní zpracování vytvořeno profesionálními preparátory.



Kudlanka zelená - preparát

5008.KUB161

Preparát kudlanky zelené.



Kvalitní, vysoce realistické

dermoplastické a plastové modely

- reálné anatomické modely zvířat a vysoce věrné repliky obojživelníků, plazů, ryb a hub
- využitelné na všech typech škol a vzdělávacích zařízeních, muzeích, soukromých sbírkách atd.
- druh preparátu a formu jeho zobrazení lze předem konzultovat
- výrobce je držitelem povolení k preparaci ptáků, a zvláště chráněných druhů zvířat





Kladská 1082/67
500 03 Hradec Králové
Česká republika
Tel.: +420 495 220 229
E-mail: info@helago-cz.cz
www.helago-cz.cz



Kosodrevinová 2
821 07 Bratislava
Slovensko
Tel.: +421 255 565 291
E-mail: info@helago-sk.sk
www.helago-sk.sk