

PEUGEOT



PEUGEOT
PROFESSIONAL

PEUGEOT EXPERT FURGON / POLOCOMBI

CENÍK, VÝBAVA A TECHNICKÉ ÚDAJE

Ceny platné od 1. 4. 2026.

PRŮVODCE VERZEMI



FURGON L2

objem 5.3 m³, délka 4.98 m



FURGON L3

objem 6.1 m³, délka 5.33 m



POLOCOMBI L2

6 nebo 5 sedadel, délka 4.98 m
Pevná přepážka nebo typ Flexi.



POLOCOMBI L3

6 nebo 5 sedadel, délka 5.33 m
Pevná přepážka nebo typ Flexi.

HMOTNOSTI

Furgon, spalovací verze: Základní nosnost přes 900 kg, za příplatek pro L2 zvýšená nosnost (standard pro L3).
Furgon, E-Expert: Nosnost je přes 900 kg, za příplatek je k dispozici zvýšená nosnost.

Polocombi: Základní nosnost přes 850 kg, za příplatek pro L2 zvýšená nosnost (standard pro L3).

Nosnost jednotlivých verzí se liší (viz technické údaje) a může ji snížit příplatková výbava.

MOTORIZACE

BlueHDi 120 MAN6

Turbodiesel 1.5 l
88 kW / 120 k
320 Nm
Manuální 6-st.
Přední pohon

BlueHDi 150 MAN6

Turbodiesel 2.2 l
110 kW / 150 k
370 Nm
Manuální 6-st.
Přední pohon

BlueHDi 180 EAT8

Turbodiesel 2.2 l
132 kW / 180 k
400 Nm
Automatická 8-st.
Přední pohon

E-Expert

Elektrický motor
100 kW / 136 k
410 Nm
Redukční 1-st.
Přední pohon

EXPERT FURGON / POLOCOMBI

ZÁKLADNÍ CENY

EXPERT FURGON

VERZE	MOTOR	KOMERČNÍ KÓD	CENA KČ / VČ. DPH		AKČNÍ CENA KČ / VČ. DPH	
L2	1.5 BlueHDi 120 MAN6	2PK0F2NP7KB0A0L0	757 000	915 970	499 620	604 540
L2	2.2 BlueHDi 150 MAN6	2PK0F2NJ6KB0A0L0	802 000	970 420	585 460	708 407
L2	2.2 BlueHDi 150 EAT8	2PK0F2NJ61B0A0L0	837 000	1 012 770	611 010	739 322
L2	2.2 BlueHDi 180 EAT8	2PK0F2NJ51B0A0L0	882 000	1 067 220	643 860	779 071
L3	2.2 BlueHDi 150 MAN6	2PK0F3NJ6KB0A0L0	832 000	1 006 720	607 360	734 906
L3	2.2 BlueHDi 150 EAT8	2PK0F3NJ61B0A0L0	867 000	1 049 070	632 910	765 821
L3	2.2 BlueHDi 180 EAT8	2PK0F3NJ51B0A0L0	912 000	1 103 520	665 760	805 570
L2	E-Expert 100 kW, 50 kWh baterie	2PK0F2NZEFB0A0L0	1 075 000	1 300 750	795 500	962 555
L2	E-Expert 100 kW, 75 kWh baterie	2PK0F2NETFB0A0L0	1 235 000	1 494 350	913 900	1 105 819
L3	E-Expert 100 kW, 50 kWh baterie	2PK0F3NZEFB0A0L0	1 105 000	1 337 050	817 700	989 417
L3	E-Expert 100 kW, 75 kWh baterie	2PK0F3NETFB0A0L0	1 265 000	1 530 650	936 100	1 132 681

EXPERT POLOCOMBI

VERZE	MOTOR	KOMERČNÍ KÓD	CENA KČ / VČ. DPH		AKČNÍ CENA KČ / VČ. DPH	
L2	2.2 BlueHDi 150 MAN6	2PK0F7NJ6KB0A0L0	882 000	1 067 220	643 860	779 071
L2	2.2 BlueHDi 150 EAT8	2PK0F7NJ61B0A0L0	917 000	1 109 570	669 410	809 986
L2	2.2 BlueHDi 180 EAT8	2PK0F7NJ51B0A0L0	962 000	1 164 020	702 260	849 735
L3	2.2 BlueHDi 150 MAN6	2PK0FLNJ6KB0A0L0	912 000	1 103 520	665 760	805 570
L3	2.2 BlueHDi 150 EAT8	2PK0FLNJ61B0A0L0	947 000	1 145 870	691 310	836 485
L3	2.2 BlueHDi 180 EAT8	2PK0FLNJ51B0A0L0	992 000	1 200 320	724 160	876 234
L2	E-Expert 100 kW, 50 kWh baterie	2PK0F7NZEFB0A0L0	1 155 000	1 397 550	854 700	1 034 187
L2	E-Expert 100 kW, 75 kWh baterie	2PK0F7NETFB0A0L0	1 315 000	1 591 150	973 100	1 177 451
L3	E-Expert 100 kW, 50 kWh baterie	2PK0FLNZEFB0A0L0	1 185 000	1 433 850	876 900	1 061 049
L3	E-Expert 100 kW, 75 kWh baterie	2PK0FLNETFB0A0L0	1 345 000	1 627 450	995 300	1 204 313

EXPERT POLOCOMBI FLEXI

VERZE	MOTOR	KOMERČNÍ KÓD	CENA KČ / VČ. DPH		AKČNÍ CENA KČ / VČ. DPH	
L2	2.2 BlueHDi 150 MAN6	2PK0F6HJ6KB0A0L0	892 000	1 079 320	651 160	787 904
L3	2.2 BlueHDi 150 MAN6	2PK0F9HJ6KB0A0L0	922 000	1 115 620	673 060	814 403

AKČNÍ CENY JIŽ OD **552 610 KČ** (668 659 vč. DPH)

5 LET NEBO 200 000 KM ZÁRUKA ZDARMA

STANDARDNÍ VÝBAVA

BEZPEČENOST A ASISTENČNÍ SYSTÉMY

ABS + EBA + EBD
 ESP + ASR + Pomoc při rozjezdu do svahu
 Aktivní systém varování před neúmyslným opuštěním jízdního pruhu
 Systém automatického nouzového brzdění – kamera (V-EAB)
 Systém rozpoznání dopravního značení (identifikace nejvyšší povolenou rychlost)
 Driver Attention Alert (systém sledování pozornosti řidiče)
 Connect Box (SOS & Asistenční volání – mikrofon, reproduktor)
 Airbag řidiče a spolujezdce s možností deaktivace
 Boční a okenní airbagy řidiče a spolujezdce (*standard pouze pro Polocombi a Polocombi Flexi*)
 Výškově nastavitelné opěrky hlavy pro všechna sedadla
 Výškově nastavitelné tříbodové bezpečnostní pásy vpředu s pyrotechnickým předpínačem
 Automatické zamykání dveří za jízdy (automatická deaktivace v případě dopravní nehody)
 Kontrola tlaku vzduchu v pneumatikách (nepřímá)
 Palubní počítač
 Tempomat a omezovač rychlosti
 Elektricky ovládaná ruční brzda
 Zadní parkovací asistent
 Centrální zamykání s dálkovým ovládním
 Ovládání centrálního zamykání z interiéru odděleně pro kabinu a nákladový prostor (*pouze pro Furgon*)
 Uzávěr palivové nádrže na klíč (*pro spalovací motory, kromě vozů s bezklíčovým přístupovým systémem*)

SEDADLA

Látkové čalounění Curitiba
 Výškově nastavitelné sedadlo řidiče s loketní a bederní opěrkou a nastavitelným sklonem opěradla
 Dvojsedadlo spolujezdce s úložným prostorem
 Lavice ve druhé řadě, tři místa (*standard pouze pro Polocombi a Polocombi Flexi*)

KOMFORT

Manuální klimatizace
 Digitální sdružený palubní přístroj monochromatický
 Audiosystém RCE: 5" monochromatický dotykový displej, Bluetooth, DAB tuner, 1x USB, ovládání na volantu
 Čtyři reproduktory vpředu
 Osm reproduktorů (4 vpředu / 4 vzadu) (*pouze Polocombi, nelze pro Flexi*)
 Elektricky ovládaná a vyhřívaná vnější zpětná zrcátka
 Světelný a dešťový senzor
 Automatické přepínání dálkových světlometů
 Výškově a podélně nastavitelný volant
 Vrstvené akustické čelní sklo, zesílená boční okna řidiče a spolujezdce
 Osvětlení kabiny
 Odkládací prostory v panelech dveří
 Krytá odkládací přihrádka spolujezdce v horní části palubní desky, klimatizovaná
 Otevřená odkládací přihrádka spolujezdce ve spodní části palubní desky
 Středová odkládací přihrádka na dokumenty A4 v horní části palubní desky
 Dva držáky na kelímky integrované do horní části palubní desky
 Stropní madlo vpředu na straně spolujezdce
 Zásuvka 12V v přihrádce u spolujezdce

NÁKLADOVÝ PROSTOR A FUNKČNOST

Dělicí plechová přepážka plná (*pouze pro Furgon*)
 Zadní dvoukřídlé dveře plechové s otevíráním do 180°
 Boční posuvné dveře na pravé straně (pro Furgon plechové)
 Plastovogumová podlážka v kabině vpředu a plechová podlaha v nákladovém prostoru
 Kotevní úchyty na podlaze (6 úchyty pro verze L2; 8 úchyty pro verze L3) (*pouze pro Furgon*)
 Osvětlení nákladového prostoru / zavazadlového prostoru
 Palivová nádrž o objemu 69 litrů (pro spalovací motory)
 Nádrž na AdBlue® o objemu 22,4 litrů (pro spalovací motory)
 Tlumiče s variabilním odpružením v závislosti na celkovém zatížení vozidla (AMVAC)
 Vozidlo s homologací N1 – užitkové

EXTERIÉR

Přední a zadní nárazník, boční ochranné lišty, kryty vnějších zrcátek a kliky dveří v černé barvě
 Výška vozu 1,90 m – umožňuje vjezd do podzemních parkovišť (*pouze pro L2, vozy s CZ02 a L3 jsou vyšší*)
 Ocelová kola 16" s pneumatikami 215/65 R16C, středové krytky kol
 Sada na opravu pneumatik

STANDARDNÍ VÝBAVA

+ SPECIFICKÁ VÝBAVA pro Polocombi

Osm reproduktorů (4 vpředu / 4 vzadu)
 Obložení interiéru ve druhé řadě plastové černé (včetně stropu)
 Pevná plechová přepážka s oknem za druhou řadou sedadel
 Kotevní úchyty na podlaze (4 úchyty pro verze L2; 6 úchytů pro verze L3)
 Boční pevná tónovaná okna ve druhé řadě na pravé i levé straně

+ SPECIFICKÁ VÝBAVA pro Polocombi Flexi

Obložení ploch ve druhé řadě materiálem Isorel (světle šedé)
 FLEXI přepážka: sklopná včetně zadních sedadel, horní část přepážky je z pletiva
 Kotevní úchyty na podlaze (4 úchyty pro verze L2; 6 úchytů pro verze L3)
 Dřevěná podlaha nákladového prostoru s protiskluzovou úpravou (9 mm)
 Boční pevná tónovaná okna ve druhé řadě na pravé i levé straně

+ SPECIFICKÁ VÝBAVA pro E-Expert

Lithium-ion baterie
 Záruka na trakční baterii 8 let / 160 000 km při garanci zachování 70 % kapacity baterie
 Palubní třífázová nabíječka (OBC) 11 kW
 Nabíjecí kabel pro WallBox (Mode 3; T2; 7 metrů, až 32A třífázové dobíjení)
 Zásuvka CCS – Type 2, nabíjení střídavým (AC) nebo stejnosměrným (DC) proudem
 Elektrický kompresor s funkcí chlazení, elektrický ohřívač
 Akustická výstraha do 30 km/h upozorňující na blížící se vozidlo
 Programovatelné vytápění / vychlazení interiéru vozidla, kontrola stavu nabití



PAKETY VÝBAV

		FURGON	FLEXI	POLOCOMBI
Basic Pack Přední mlhové světlomety Elektricky sklopná zrcátka Zásuvka 12V v nákladovém prostoru	PR06	6 000 (7 260)	6 000 (7 260)	6 000 (7 260)
Pack Look L2 Pack Look L3 Lakovaný přední nárazník a kliky dveří Lakovaný zadní nárazník (<i>pro L2 celý, pro L3 pouze boční části</i>) Černé lakovaná zrcátka a boční ochranné lišty Ocelová kola 17" s pneumatikami 215/60 R17C Okrasné kryty kol (<i>odpadají v kombinaci s GA04</i>) Obsahuje Basic Pack (<i>nelze se speciální barvou OME0</i>)	PD22 PD69	18 000 (21 780)	18 000 (21 780)	18 000 (21 780)
Cam Pack Zadní parkovací kamera (zorné pole 180°) Connect Rádio FM/DAB – Dotykový 10" HD displej + 1x USB C + Bluetooth® + Mirror Screen Digitální sdružený palubní přístroj barevný 10" Kovový dekor na palubní desce	WYAX	25 000 (30 250)	25 000 (30 250)	25 000 (30 250)
Urban Pack Monitorování mrtvého úhlu Přední parkovací senzory Obsahuje Cam Pack Obsahuje Basic Pack	WYAY	35 000 (42 350)	–	35 000 (42 350)
Surround view Pack Obsahuje Cam Pack Obsahuje Urban Pack Obsahuje Basic Pack Digitální vnitřní zpětné zrcátko (<i>nelze s VI01, WO05, WO06, WO07</i>)	WYAZ	40 000 (48 400)	–	40 000 (48 400)
Connected Pack Connect NAV: – Dotykový 10" HD displej, Navigace 3D v češtině 1x USB C + Bluetooth® + Mirror Screen Digitální sdružený palubní přístroj barevný 10" Kovový dekor na palubní desce Bezdrátové dobíjení mobilního telefonu (<i>pouze pro Polocombi Flexi</i>) Obsahuje Basic Pack	ZJA9	32 000 (38 720)	32 000 (38 720)	32 000 (38 720)
Cam Pack + Connected Pack (<i>nelze s WYAW</i>)	J6RZ	40 000 (48 400)	40 000 (48 400)	40 000 (48 400)
Surround view Pack + Connected Pack (<i>nelze s VI01, WO05, WO06, WO07</i>)	J6S1	56 000 (67 760)	–	–
Winter Pack Vyhřívání předních sedadel (ne prostředního) Kůží potažený volant Vyhřívání volantu Boční a okenní airbagy řidiče a spolujezdce (<i>pro Furgon</i>) Čalounění zadní strany předních sedadel (<i>pro Furgon, standard pro Polocombi</i>)	NA01	16 000 (19 360)	12 000 (14 520)	12 000 (14 520)
Safety Pack pro 2.2 BlueHDi 150 MAN6 Safety Pack pro 2.2 BlueHDi 180 EAT8 a elektrické vozy Adaptivní tempomat (<i>vozy s MAN6 pro rychlosti od 30 km/h</i>) Adaptivní tempomat s funkcí Stop & Go (<i>vozy s EAT8 a Electric</i>) Kůží potažený volant Vyhřívání volantu Obsahuje Basic Pack (<i>k dispozici později</i>)	ZVOK ZVOL	30 000 (36 300)	–	30 000 (36 300)
Driver Pack Bezklíčový přístup a startování vozu (odpadá zamykací víčko nádrže) Dva plnohodnotné klíče Kůží potažený volant Automatická klimatizace dvouzónová Bezdrátové dobíjení mobilního telefonu Kovové dekory ve výplni dveří Uzavřené schránky (horní na palubní desce a spodní u spolujezdce) Obsahuje Basic Pack	YD01	26 000 (31 460)	–	26 000 (31 460)
Worksite Pack L2	GA04	28 000 (33 880)	28 000 (33 880)	28 000 (33 880)
Worksite Pack L3 Ocelová kola 17" s pneumatikami 215/60 R17C 3PMSF (ZHZQ) Zvýšená celková hmotnost vozidla (<i>CZ02, standard pro L3</i>) Zvýšené odpružení, světlá výška 175 mm Ochranný kryt pod motorem Systém kontroly trakce Grip Control Plnohodnotné náhradní ocelové kolo (RS03) (<i>pouze pro motorizace 2.2 BlueHDi; má vliv na výšku vozu > 1,90 m</i>)	GA04	20 000 (24 200)	20 000 (24 200)	20 000 (24 200)
Worksite Pack pro elektrické verze Ocelová kola 17" s pneumatikami 215/60 R17C 3PMSF (ZHZQ) Zvýšená celková hmotnost vozidla Ochranný kryt pod motorem Systém kontroly trakce Grip Control Plnohodnotné náhradní ocelové kolo (RS03)	UF02	28 000 (33 880)	–	28 000 (33 880)
Converter Pack Zesílený akumulátor, alternátor a startér (<i>pouze pro motory 2.2 BlueHDi</i>) Rozvodná elektrická skříň pro přestavby Elektroinstalace pro tažné zařízení (<i>bez mechanických dílů</i>)	BQ01	12 000 (14 520)	12 000 (14 520)	12 000 (14 520)

– = nelze objednat

PŘÍPLATKOVÁ VÝBAVA

		FURGON	FLEXI	POLOCOMBI
SEDADLA				
Dvojsedadlo spolujezdce s úložným prostorem	WAAF	•	•	•
Samostatné sedadlo spolujezdce s nastavitelným sklonem opěradla a loketní opěrkou	WAAS	2 000 (2 420)	2 000 (2 420)	2 000 (2 420)
Moduwork: Dvojsedadlo spolujezdce (pravý sedák sklopný k opěradlu, úložný prostor pod středovým sedákem, středové opěradlo s integrovanou otočnou podložkou), Dodatečný úložný prostor 0,5 m ³ u místa spolujezdce. Konstrukční otvor v přepážce na pravé straně s odnímatelným krytem umožňuje přepravu dlouhých předmětů (+ 116 cm), ochranná síťka oddělující prostor řidiče a spolujezdce.	WAAT	16 000 (19 360)	–	–
KOMFORT				
Nezávislé topení Webasto s dálkovým ovládním (pouze pro motory 2.2 BlueHDi) (k dispozici později)	DK12	22 000 (26 620)	–	22 000 (26 620)
NÁKLADOVÝ PROSTOR A FUNKČNOST				
Dělicí plechová přepážka plná	PX01	•	–	–
Dělicí plechová izolační přepážka s oknem a věšáčkem (pozor: větší prohnutí snižuje délku ložné plochy)	PX37	8 000 (9 680)	–	–
Dřevěná podlaha nákladového prostoru s protiskluzovou úpravou (9 mm) (nelze s WO06, WO07)	GB33	16 000 (19 360)	•	16 000 (19 360)
Dřevěná podlaha nákladového prostoru s protiskluzovou úpravou (9 mm) + potažené dřevěné obložení stěn (6 mm) + potažené dřevěné obložení podběhů kol s hliníkovou výztuhou hran (nelze s VI01, WO06, WO07)	GB38	24 000 (29 040)	–	24 000 (29 040)
Zvýšená celková hmotnost vozidla (pouze pro L2 2.2 BlueHDi a pro elektrické verze; standard pro 2.2 BlueHDi L3; opce má vliv na výšku vozu: > 1,90 m)	CZ02	18 000 (21 780)	18 000 (21 780)	18 000 (21 780)
Zesílené LED osvětlení ložného prostoru	FC56	4 000 (4 840)	–	–
Příprava pro přídatnou klimatizaci vzadu pro potřeby přestavbářů (pouze pro motory 2.2 BlueHDi)	NR01	14 000 (16 940)	–	–
Příprava pro bezpečnostní pásy druhé řady sedadel (kabeláž, displej, bez pásů)	CF19	2 000 (2 420)	–	–
Vnitřní kliky dveří pro druhou řadu (standard s prosklenou druhou řadou, výklopnými zadními dveřmi, bezklíčovým zamykáním)	OR01	2 000 (2 420)	•	•
Výstup z trakční baterie – konektor v motorovém prostoru (pouze elektrické vozy, nelze se ZVOL)	4204	16 000 (19 360)	–	–
EXTERIÉR				
LED přední světlomety	LA10	16 000 (19 360)	–	16 000 (19 360)
Zadní dvoukřídle dveře plechové s otevíráním do 180°	WO01	•	•	•
Zadní dvoukřídle dveře prosklené s otevíráním do 180° a s vyhříváními zadními okny a stěrači obsahuje přepážku s oknem a vnitřní zrcátko (nelze s WYAZ)	WO05	12 000 (14 520)	12 000 (14 520)	12 000 (14 520)
Zadní dveře výklopné prosklené s vyhříváním zadním oknem a stěračem obsahuje přepážku s oknem a vnitřní zrcátko (nelze s GB33, GB38, WYAZ)	WO06	12 000 (14 520)	12 000 (14 520)	12 000 (14 520)
Zadní dveře výklopné prosklené s otevíratelným vyhříváním zadním oknem a stěračem obsahuje přepážku s oknem a vnitřní zrcátko (nelze s GB33, GB38, WYAZ)	WO07	16 000 (19 360)	–	16 000 (19 360)
Boční posuvné dveře na pravé straně	WZ04	•	•	•
Boční posuvné dveře na pravé i levé straně	WZ07	16 000 (19 360)	16 000 (19 360)	16 000 (19 360)
Kompletní prosklení vozu ve druhé a třetí řadě, prosklené zadní dvoukřídle dveře (obsahuje WO05, nelze s GB33, GB38, WYAZ, kombinace VI01 a zatmavení VD09/VD18 je možná)	VI01	22 000 (26 620)	17 000 (20 570)	17 000 (20 570)
Boční pevná tónovaná okna ve druhé řadě pravé a levé (nelze s VD09, VD18, VI01)	VG07	5 000 (6 050)	–	–
Boční posuvná zatmavená okna ve druhé řadě na pravé i levé straně (je-li na voze okno pátých dveří nebo VI01 jsou další skla také zatmavená)	VD09	18 000 (21 780)	–	–
Boční posuvná zatmavená okna ve druhé řadě na pravé i levé straně (je-li na voze okno pátých dveří nebo VI01 jsou další skla také zatmavená)	VG02	–	16 000 (19 360)	16 000 (19 360)
Boční pevná extra-zatmavená okna ve druhé řadě na pravé i levé straně (je-li na voze okno pátých dveří nebo VI01 jsou další skla také zatmavená)	VD18	9 000 (10 890)	–	–

PŘÍPLATKOVÁ VÝBAVA

FURGON FLEXI POLOCOMBI

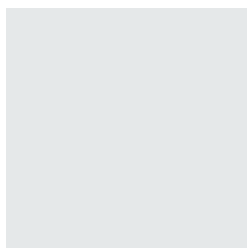
EXTERIÉR

Boční pevná tónovaná okna ve druhé řadě na pravé i levé straně	VG07	–	•	•
Boční posuvná zatmavená okna ve druhé řadě na pravé i levé straně (je-li na voze okno pátých dveří nebo V101 jsou další skla také zatmavená)	VG02	–	16 000 (19 360)	16 000 (19 360)
Tažné zařízení odnímatelné + elektroinstalace pro tažné zařízení (BSR) (pouze pro spalovací motory; elektrické vozy viz příslušenství)	AQ05	22 000 (26 620)	22 000 (26 620)	22 000 (26 620)
Ocelová kola 17" s pneumatikami 215/60 R17C 3PMSF (uznána pro zimní provoz)	ZHZQ	14 000 (16 940)	14 000 (16 940)	14 000 (16 940)
Plnohodnotné náhradní ocelové kolo	RS03	6 000 (7 260)	6 000 (7 260)	6 000 (7 260)
Lak Bílá Icy	PRP0	•	•	•
Metalický nebo příplatkový lak	OMMO	18 000 (21 780)	18 000 (21 780)	18 000 (21 780)
Speciální lak (flotilová barva) (nelze s PD22 / PD69, nutná konzultace s prodejcem)	OME0	32 000 (38 720)	32 000 (38 720)	32 000 (38 720)

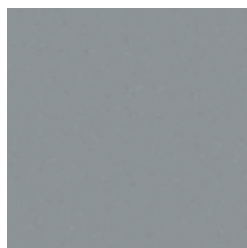
• = standard – = nelze objednat



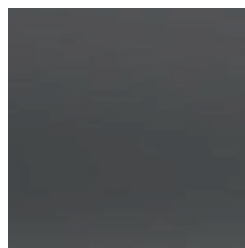
BARVY



Bílá ICY
POPR



Šedá ARTESE
M0F4



Šedá TITANE
M01J



Šedá PERLA NERA
M09V

SPECIÁLNÍ BARVY



Kromě standardně dostupných lze za příplatek objednat i speciální nebo flotilovou barvu. Dostupnost a dodací lhůtu prosím ověřte u svého prodejce.

INTERIÉR



Čalounění sedadel

Látka Curitiba šedá

VYBRANÉ PRVKY VÝBAVY



Moduwork

Otvor v přepážce (s odnímatelným krytem) a sklopný sedák pravého krajního sedadla umožňují získat dodatečný prostor (0,5 m³) nebo přepravovat o 116 cm delší náklad. K dispozici je oddělovací síťka. Středové sedadlo disponuje výklopnou loketní opěrou s otočnou podložkou, vhodnou pro dokumenty nebo notebook. Systém Moduwork je výhradně se třemi sedadly.



LED přední světlomety

Bílé světlo poskytuje výbornou viditelnost v noci (o cca 30% více světla než u standardních světlometů). A také více stylu, jejich design je nezaměnitelný. Vnitřní části světel jsou navíc zatmavené a LED denní svícení má specifický podpis.



Digitální vnitřní zpětné zrcátko

Zobrazuje digitálně synchronizovaný obraz ze dvou kamer. Jedna je nad zadními dveřmi, druhá na spodní části pravého zrcátka. Komplexní cca 180° úhel záběru poskytuje vynikající přehled a zcela vykryvá mrtvý úhel na pravé straně. Zrcátko funguje i jako parkovací kamera a má automatické stmívání při jízdě za tmy.



E-Expert

Pro elektrický Expert existují dvě velikosti baterie (50 a 75 kWh), motor je vždy 100 kW (136 k). Nákladový prostor je bez kompromisů – shodný se spalovací verzí. Nosnost je také přes 900 kg a lze ji dále zvýšit. Můžete mít i tažné zařízení, s kapacitou až 1 tuny. Elektrická verze je navíc tichá a komfortní, jediné vibrace mohou způsobit předměty pozapomenuté ve velkých schránkách interiéru.



Expert Polocombi

Vůz má standardně 6 (3+3) sedadel, za příplatek mohou být vpředu dvě samostatná sedadla. Zadní přepážka je pevná, vždy vybavena oknem a poskytuje posádce tepelnou a zvukovou izolaci. Prostor pod sedadly je přístupný z ložného prostoru. Ložný prostor pojme cca 3,2 nebo 4,0 m³ (L2 / L3).



Expert Polocombi Flexi

Vůz má standardně 6 (3+3) sedadel, za příplatek mohou být vpředu dvě samostatná sedadla. Zadní řadu lze překlopit vpřed (vytvořit tím přepážku za přední řadou) a na maximum využít ložného prostoru. Ten tak pojme až 4,7 nebo 5,5 m³ (L2 / L3).

TECHNICKÉ ÚDAJE

1.5 BlueHDi 120 MAN6 2.2 BlueHDi 150 MAN6 2.2 BlueHDi 150 EAT8 2.2 BlueHDi 180 EAT8

MOTOR

Zdvihový objem (cm ³)	1 499	2 184	2 184	2 184
Maximální výkon (kW / k CEE)	88 / 120	110 / 150	110 / 150	128 / 177
při ot/min	3 500	3 500	3 500	3 500
Maximální točivý moment (Nm)	300	370	370	400
při ot/min	1 750	1 500	1 500	1 500
Převodovka	Manuální 6-st.	Manuální 6-st.	Automatická 8-st.	Automatická 8-st.
Maximální rychlost (km/h)	160	185	185	185
Objem palivové nádrže (l)	69	69	69	69
Objem nádrže AdBlue (l)	22	22	22	22

E-Expert

E-Expert

MOTOR

Maximální výkon (kW/k)	100 / 136	100 / 136
Maximální točivý moment (Nm)	270	270
Maximální rychlost (km/h)	130	130
Kapacita baterie (kWh)	50	75
Maximální výkon nabíjení AC / DC (kW)	11 / 100	11 / 100
Čas nabíjení baterie 0 – 100 % AC 11 kW	4 h 50 min	7 h 30 min
Čas nabíjení baterie 5 – 80 % DC 100 kW	38 min	45 min
Emise CO ₂ (g/km)	0	0
Kombinovaná spotřeba dle WLTP (kWh/100 km)	23.5	23.6
Dojezd dle WLTP až	226 km	356 km

PNEUMATIKY

Motory 1.5 BlueHDi	215/65 R16C 98T – 7.00J16 ET46	215/60 R17C 98T – 7.00J17 ET46
Motory 2.2 BlueHDi	215/65 R16C 104T – 7.00J16 ET46	215/60 R17C 104T – 7.00J17 ET46



NABÍJENÍ

Vůz je vybaven zásuvkou CCS – Type 2, která umožňuje nejen standardní dobíjení střídavým proudem (AC), ale i dobíjení stejnosměrným proudem (DC) při maximálním výkonu rychlonabíjecí stanice až 100 kW, při němž se 50 kWh baterie nabije na 80% kapacity za cca 30 minut. Pro optimalizaci nabíjení je vozidlo vybaveno účinným a důmyslným systémem termomanagementu, který dle potřeby automaticky chladí nebo zahřívá baterii. K dispozici je celá škála nabíjecích kabelů – stačí jen vybrat ten, který Vám bude vyhovovat nejvíce. Vozidlo je standardně vybaveno třífázovou palubní nabíječkou o výkonu 11 kW, která umožňuje naplno využít potenciál české třífázové rozvodné sítě.

OVLÁDÁNÍ VOZU

Na úrovni místa řidiče došlo k přepracování středové konzoly, do které je nyní zabudován ovladač převodovky „e-Toggle“, který má pět poloh: Park / Reverse / Neutral / Drive / Brake.

Vedle něj je přepínač tří režimů jízdy:

- Eco (60 kW, 190 Nm): optimalizace dojezdu;
- Normal (80 kW, 210 Nm): optimální pro každodenní provoz;
- Power (100 kW, 260 Nm): optimalizace výkonu při přepravě těžkých nákladů.

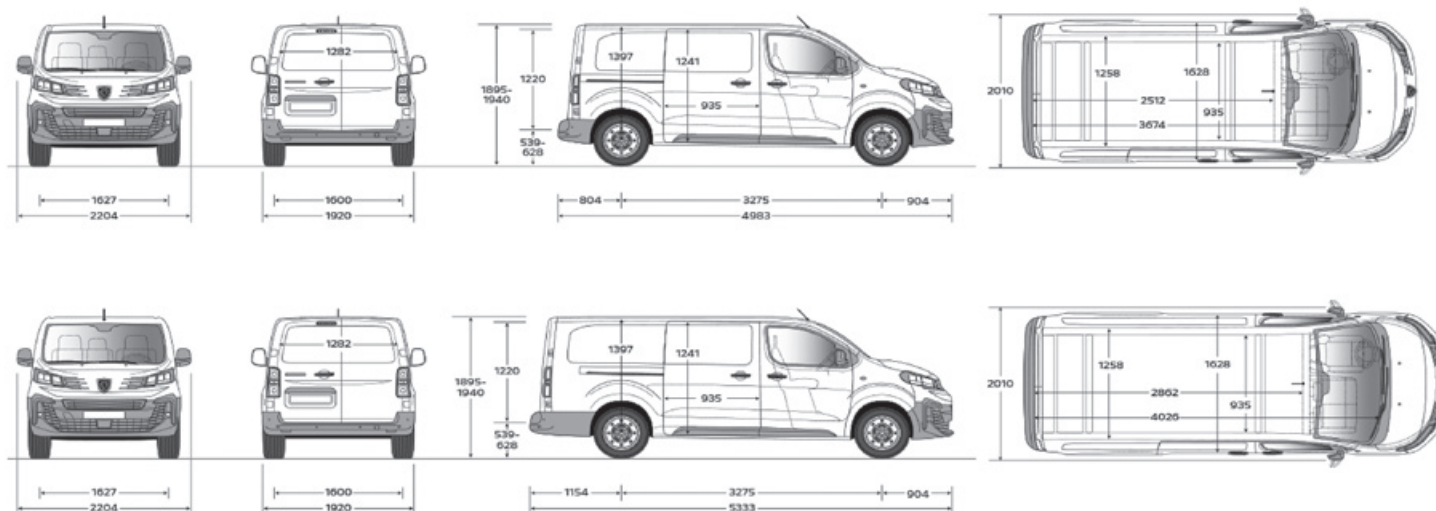


TECHNICKÉ ÚDAJE

FURGON		POLOCOMBI	
L2	L3	L2	L3

ROZMĚRY (mm)

Počet míst	2 - 3	2 - 3	5 - 6	5 - 6
Objem nákladového prostoru (m ³)	5,3	6,1	-	-
Objem nákladového prostoru s Moduwork (m ³)	5,8	6,6	-	-
Počet europalet (ks)	3	3	-	-
Délka vozu	4 983	5 333	4 983	5 333
Šířka vozu bez zpětných zrcátek	1 920	1 920	1 920	1 920
Šířka vozu s vnějšími zpětnými zrcátky	2 204	2 204	2 204	2 204
Výška vozu se základní celkovou hmotností (spalovací motor)	1 895	-	1 895	-
Výška vozu se zvýšenou celkovou hmotností (spalovací motor)	1 930	1 935	1 930	1 935
Výška vozu s Worksite Pack (spalovací motor)	1 935	1 940	1 935	1 940
Výška vozu (elektrický motor)	1 910	1 910	1 910	1 910
Světlá výška (spalovací motor)	150	150	150	150
Světlá výška s Worksite Pack (spalovací motor)	175	175	175	175
Světlá výška (elektrický motor)	170	170	170	170
Rozvor	3 275	3 275	3 275	3 275
Rozchod přední	1 627	1 627	1 627	1 627
Rozchod zadní	1 600	1 600	1 600	1 600
Převis přední	904	904	904	904
Převis zadní	803	1 153	803	1 153
Výška hrany nákladového / zavazadlového prostoru	544 - 613	600 - 633	544 - 613	600 - 633
Délka nákladového prostoru	2 512	2 862	-	-
Délka nákladového prostoru s Moduwork	3 674	4 026	-	-
Délka nákladového prostoru (1 m od podlahy)	2 185	2 535	-	-
Délka nákl. prostoru včetně prostoru pod sedadly (ne pro Flexi)	-	-	2 017	2 365
Délka nákladového prostoru ve výšce 1 m (ne pro Flexi)	-	-	1 352	1 700
Délka nákl. prostoru za druhou řadou ve výšce 1 m (Flexi)	-	-	1 366	1 704
Délka nákl. prostoru za složenou přepážkou ve výšce 1 m (Flexi)	-	-	1 953	2 302
Výška nákladového prostoru (uprostřed)	1 397	1 397	1 337	1 339
Šířka nákladového prostoru mezi podběhy	1 258	1 258	1 258	1 258
Šířka nákladového prostoru maximální	1 628	1 628	1 628	1 628
Šířka x výška zadních dveří (dvoukřídlé)	1 282 x 1 220			
Šířka x výška zadních dveří (výklopné)	1 212 x 1 181			
Šířka x výška bočních posuvných dveří	935 x 1 241			



TECHNICKÉ ÚDAJE

standardní nosnost				zvýšená nosnost					
L2	L2	L2	L2	L2	L2	L2	L3	L3	L3
120 MAN	150 MAN	150 EAT8	180 EAT8	150 MAN	150 EAT8	180 EAT8	150 MAN	150 EAT8	180 EAT8

HMOTNOSTI FURGON (spalovací) (kg)

Provozní hmotnost od ⁽¹⁾	1 731	1 849	1 879	1 879	1 849	1 879	1 879	1 881	1 892	1 894
Užitečná hmotnost až ⁽²⁾	925	931	931	931	1 251	1 221	1 221	1 219	1 208	1 206
Největší technicky přípustná hmotnost	2 656	2 780	2 810	2 810	3 100	3 100	3 100	3 100	3 100	3 100
Maximální hmotnost brzděného přívěsu ⁽³⁾	2 000	2 300	2 300	2 300	2 500	2 500	2 500	2 500	2 500	2 500
Maximální hmotnost nebrzděného přívěsu	750	750	750	750	750	750	750	750	750	750
Maximální hmotnost jízdní soupravy	4 056	5 000	4 900	4 900	5 000	4 900	4 900	5 000	4 900	4 900

SPOTŘEBA A EMISE

Smíšený provoz WLTP (l/100 km)	6.4	6.4	6.6	6.6	6.6	6.8	6.8	6.7	6.9	6.9
Smíšený provoz WLTP (g/km)	169	168	174	174	173	179	179	176	180	180

standardní nosnost			zvýšená nosnost						
L2	L2	L2	L2	L2	L2	L2	L3	L3	L3
150 MAN	150 EAT8	180 EAT8	150 MAN	150 EAT8	180 EAT8	150 MAN	150 EAT8	180 EAT8	180 EAT8

HMOTNOSTI POLOCOMBI (spalovací) (kg)

Provozní hmotnost od ⁽¹⁾	1 930	1 955	1 957	1 930	1 955	1 957	1 950	1 976	1 979
Užitečná hmotnost až ⁽²⁾	920	925	923	1 170	1 145	1 143	1 150	1 124	1 121
Největší technicky přípustná hmotnost	2 850	2 880	2 880	3 100	3 100	3 100	3 100	3 100	3 100
Maximální hmotnost brzděného přívěsu ⁽³⁾	2 300	2 300	2 300	2 500	2 500	2 500	2 500	2 500	2 500
Maximální hmotnost nebrzděného přívěsu	750	750	750	750	750	750	750	750	750
Maximální hmotnost jízdní soupravy	5 000	4 900	4 900	5 000	4 900	4 900	5 000	4 900	4 900

SPOTŘEBA A EMISE

Smíšený provoz WLTP (l/100 km)	6.5	6.8	6.8	6.7	6.8	6.8	6.8	6.9	6.9
Smíšený provoz WLTP (g/km)	171	177	177	175	180	180	178	182	182

⁽¹⁾ Provozní hmotnost zahrnuje hmotnost řidiče a hmotnost průměrné výbavy vozidla. Hmotnost může být vyšší v závislosti na namontovaném doplňkovém vybavení

⁽²⁾ Rozdíl mezi Největší technicky přípustnou hmotností a Provozní hmotností

⁽³⁾ V limitu celkové hmotnosti jízdní soupravy.

Cyklus WLTP: Údaje o spotřebě paliva a výši emisí CO₂ vycházejí z testovacího jízdního cyklu WLTP v souladu s příslušnými právními předpisy platnými a účinnými na území České republiky. Uvedené hodnoty kombinovaného provozu odpovídají zvolené specifikaci vozidla ve standardním provedení bez doplňkové výbavy. Reálné hodnoty se mohou lišit v závislosti na zvolené verzi a originální doplňkové výbavě. Konkrétní spotřebu paliva a výši emisí u konkrétního vozu neodráží pouze účinnost využívání paliva motorem, ale také způsob jízdy řidiče a další faktory, a to zejména povětrnostní a klimatické podmínky, technický stav pozemní komunikace, celkový jízdní výkon, celkový počet ujetých kilometrů, náklad a zatížení vozidla, tlak v pneumatikách, přítomnost střešního nosiče (i nenaloženého), používání klimatizace, vytápění nebo technický stav vozu či pravidelné a řádné prováděná údržba vozu.

TECHNICKÉ ÚDAJE

standardní nosnost				zvýšená nosnost			
L2	L3	L2	L3	L2	L3	L2	L3
50 kWh	50 kWh	75 kWh	75 kWh	50 kWh	50 kWh	75 kWh	75 kWh

HMOTNOSTI E-EXPERT FURGON (kg)

Provozní hmotnost od ⁽¹⁾	1 920	1 942	2 095	2 127	1 920	1 942	2 095	2 127
Užitečná hmotnost až ⁽²⁾	926	925	926	926	1 280	1 198	1 135	1 063
Největší technicky přípustná hmotnost	2 846	2 867	3 021	3 053	3 200	3 140	3 230	3 190
Maximální hmotnost brzděného přívěsu ⁽³⁾	1 000	1 000	1 000	1 000	1 000	1 000	1 000	1 000
Maximální hmotnost nebrzděného přívěsu	750	750	750	750	750	750	750	750
Maximální hmotnost jízdní soupravy	3 846	3 867	4 021	4 053	4 100	4 100	4 100	4 100

standardní nosnost				zvýšená nosnost			
L2	L3	L2	L3	L2	L3	L2	L3
50 kWh	50 kWh	75 kWh	75 kWh	50 kWh	50 kWh	75 kWh	75 kWh

HMOTNOSTI E-EXPERT POLOCOMBI (kg)

Provozní hmotnost od ⁽¹⁾	2 051	2 075	2 238	2 260	2 011	2 035	2 200	2 224
Užitečná hmotnost až ⁽²⁾	866	895	862	840	1 119	1 055	1 000	936
Největší technicky přípustná hmotnost	2 917	2 970	3 100	3 100	3 130	3 090	3 200	3 160
Maximální hmotnost brzděného přívěsu ⁽³⁾	1 000	1 000	1 000	1 000	1 000	1 000	1 000	1 000
Maximální hmotnost nebrzděného přívěsu	750	750	750	750	750	750	750	750
Maximální hmotnost jízdní soupravy	3 917	3 970	4 100	4 100	4 100	4 090	4 100	4 100

⁽¹⁾ Provozní hmotnost zahrnuje hmotnost řidiče a hmotnost průměrné výbavy vozidla. Hmotnost může být vyšší v závislosti na namontovaném doplňkovém vybavení

⁽²⁾ Rozdíl mezi Největší technicky přípustnou hmotností a Provozní hmotností

⁽³⁾ V limitu celkové hmotnosti jízdní soupravy.

Cyklus WLTP: Údaje o spotřebě paliva a vyšší emisí CO₂ vycházejí z testovacího jízdního cyklu WLTP v souladu s příslušnými právními předpisy platnými a účinnými na území České republiky. Uvedené hodnoty kombinovaného provozu odpovídají zvolené specifikaci vozidla ve standardním provedení bez doplňkové výbavy. Reálné hodnoty se mohou lišit v závislosti na zvolené verzi a originální doplňkové výbavě. Konkrétní spotřebu paliva a vyšší emisí u konkrétního vozu neodráží pouze účinnost využívání paliva motorem, ale také způsob jízdy řidiče a další faktory, a to zejména povětrnostní a klimatické podmínky, technický stav pozemní komunikace, celkový jízdní výkon, celkový počet ujetých kilometrů, náklad a zatížení vozidla, tlak v pneumatikách, přítomnost střešního nosiče (i nenaloženého), používání klimatizace, vytápění nebo technický stav vozu či pravidelné a řádně prováděná údržba vozu.

Ceník platný od 1. 4. 2026.

V tomto ceníku jsou uvedeny prodejní ceny v českých korunách, doporučené společností P Automobil Import s.r.o., které se vztahují na skladové vozy a vozy objednané v době platnosti tohoto ceníku nebo do vyprodání skladových zásob. Akční ceník obsahuje vybrané modelové verze, výbavy a technické údaje. Společnost P Automobil Import s.r.o. si vyhrazuje právo změny ceny, výbavy a technických údajů vozidla bez předchozího upozornění. Veškeré ceny, údaje a vyobrazení jsou pouze orientační, nezávazné a mají pouze informativní charakter. Všechny uvedené informace mají charakter obchodního sdělení a nejsou nabídkou ve smyslu § 1732 odst. 2 zákona č. 89/2012 Sb., občanský zákoník, ve znění pozdějších předpisů. Akční nabídku dle ceníku nelze kombinovat s podmínkami pro velkoobchodní prodej. Podrobné informace o vozidlech, standardní a mimořádné výbavě, o aktuálních cenách, dodacích podmínkách a termínech Vám na přání poskytne autorizovaný prodejce vozidel Peugeot.

Každý vůz je vybaven bezpečnostní sadou včetně žárovek. Cena této sady není zahrnuta do ceny vozu.

P Automobil Import s.r.o., Olbrachtova 2006/9, 140 00 Praha 4 – Krč.
Internet: www.peugeot.cz.