

# PEUGEOT



PEUGEOT  
PROFESSIONAL

# PEUGEOT PARTNER

CENÍK, VÝBAVA A TECHNICKÉ ÚDAJE

Ceny platné od 1. 3. 2026.

# PRŮVODCE VERZEMI



## FURGON L1

objem 3.3 m<sup>3</sup>, délka 4.40 m  
hmotnostní verze 650 nebo 1000



## FURGON L2

objem 3.9 m<sup>3</sup>, délka 4.75 m  
hmotnostní verze 1000



## POLOCOMBI L2

5 sedadel, délka 4.75 m

# HMOTNOSTI

**Hmotnostní verze 650:**  
**Hmotnostní verze 1000:**  
**E-Partner:**

Základní verze vozu, kola 15". K dispozici pouze pro L1. Nosnost přes 500 kg.  
Zvýšená nosnost, zesílené komponenty podvozku, kola 16". Pro L1 i L2.  
Základní nosnost 600 – 700 kg (délky L1 nebo L2)

Nosnost jednotlivých verzí se liší (viz technické údaje) a může ji snížit příplatková výbava.

# MOTORIZACE

### 1.2 Turbo 110 MAN6

Benzin 1.2 l  
81 kW / 110 k  
205 Nm  
Manuální 6-st.  
Přední pohon

### 1.5 BlueHDi 100 MAN6

Turbodiesel 1.5 l  
75 kW / 102 k  
250 Nm  
Manuální 6-st.  
Přední pohon

### 1.5 BlueHDi 130 MAN6

Turbodiesel 1.5 l  
96 kW / 130 k  
300 Nm  
Manuální 6-st.  
Přední pohon

### 1.5 BlueHDi 130 EAT8

Turbodiesel 1.5 l  
96 kW / 130 k  
300 Nm  
Automatická 8-st.  
Přední pohon

### E-Partner

Elektrický motor  
100 kW / 136 k  
270 Nm  
Redukční 1-st.  
Přední pohon

# PARTNER FURGON

## ZÁKLADNÍ CENY

### PARTNER FURGON

VERZE	MOTOR	KOMERČNÍ KÓD	CENA KČ / VČ. DPH		AKČNÍ CENA KČ / VČ. DPH	
L1 650	1.2 Turbo 110 MAN6	2PK91ANHUKB0A0B2	<b>540 000</b>	653 400	<b>421 200</b>	509 652
L1 650	1.5 BlueHDi 100 MAN6	2PK91ANP6KB0A0B2	<b>565 000</b>	683 650	<b>440 700</b>	533 247
L1 650	1.5 BlueHDi 130 MAN6	2PK91ANP4KB0A0B2	<b>595 000</b>	719 950	<b>464 100</b>	561 561
L1 1000	1.5 BlueHDi 100 MAN6	2PK91CNP6KB0A0B2	<b>585 000</b>	707 850	<b>456 300</b>	552 123
L1 1000	1.5 BlueHDi 130 MAN6	2PK91CNP4KB0A0B2	<b>615 000</b>	744 150	<b>479 700</b>	580 437
L1 1000	1.5 BlueHDi 130 EAT8	2PK91CNP41B0A0B2	<b>645 000</b>	780 450	<b>503 100</b>	608 751
L2 1000	1.5 BlueHDi 100 MAN6	2PK95CNP6KB0A0B2	<b>600 000</b>	726 000	<b>468 000</b>	566 280
L2 1000	1.5 BlueHDi 130 MAN6	2PK95CNP4KB0A0B2	<b>630 000</b>	762 300	<b>491 400</b>	594 594
L2 1000	1.5 BlueHDi 130 EAT8	2PK95CNP41B0A0B2	<b>660 000</b>	798 600	<b>514 800</b>	622 908
L1 1000	E-Partner 100 kW, 50 kWh baterie	2PK91CNZIFB0A0B2	<b>855 000</b>	1 034 550	<b>692 550</b>	837 986
L2 1000	E-Partner 100 kW, 50 kWh baterie	2PK95CNZIFB0A0B2	<b>870 000</b>	1 052 700	<b>704 700</b>	852 687

### PARTNER POLOCOMBI

VERZE	MOTOR	KOMERČNÍ KÓD	CENA KČ / VČ. DPH		AKČNÍ CENA KČ / VČ. DPH	
L2	1.5 BlueHDi 100 MAN6	2PK95LEP6KB0A0B2	<b>630 000</b>	762 300	<b>491 400</b>	594 594
L2	1.5 BlueHDi 130 EAT8	2PK95LEP41B0A0B2	<b>690 000</b>	834 900	<b>538 200</b>	651 222
L2	E-Partner 100 kW, 50 kWh baterie	2PK95LEZIFB0A0B2	<b>900 000</b>	1 089 000	<b>729 000</b>	882 090

**AKČNÍ CENY JIŽ OD 421 200 KČ** (509 652 vč. DPH)

**5 LET NEBO 200 000 KM ZÁRUKA ZDARMA**

# STANDARDNÍ VÝBAVA

## BEZPEČNOST A ASISTENČNÍ SYSTÉMY

ABS + EBD + EBA + samočinná aktivace výstražných světlometů při prudkém brzdění  
ESP + ASR + pomoc při rozjezdu do svahu (Hill Start Assist)  
Aktivní systém varování před neúmyslným opuštěním jízdního pruhu (LKA)  
Systém automatického nouzového brzdění – kamera (V-EAB)  
Systém rozpoznání dopravního značení (identifikace nejvyšší povolenou rychlost)  
Driver Attention Alert (systém sledování pozornosti řidiče)  
Airbag řidiče  
Airbag spolujezdce (uložený ve stropnici)  
Přední, boční a hlavové airbagy  
Monitorování tlaku vzduchu v pneumatikách  
Tempomat a omezovač rychlosti  
Zadní parkovací asistent  
Connect Box (SOS & Asistenční volání – mikrofon, reproduktor)  
Elektricky ovládaná parkovací brzda

## SVĚTLA A VIDITELNOST

Halogenové přední světlomety s denním svícením (*pouze E-Partner*)  
LED přední světlomety (žárovkové denní svícení) (*nelze pro E-Partner*)  
Funkce světlometů Follow me home  
Automatické zapínání světel a automatické přepínání dálkových světlometů  
Stěrače "Magic Wash" s integrovanými ostřikovači

## SEDADLA

Látkové čalounění  
Sedadlo řidiče: nastavitelné podélně, sklon opěradla a opěra hlavy  
Sedadlo spolujezdce: nastavitelné podélně, sklon opěradla a opěra hlavy

## KOMFORT

PEUGEOT iCockpit (ergonomicky řešené místo řidiče)  
Digitální sdružený palubní přístroj monochromatický  
Manuální klimatizace  
Elektrický posilovač řízení  
Výškově a podélně nastavitelný multifunkční volant  
Centrální zamykání s dálkovým ovládním  
Ovládním centrálního zamykání z interiéru odděleně pro kabinu a nákladový prostor  
Elektricky ovládaná přední okna  
Elektricky ovládaná a vyhřívaná vnější zpětná zrcátka  
Příčný úložný prostor nad čelním oknem

## TELEMATIKA

Smartphone Station, 2x konektor USB C, Hands free Bluetooth®, dva reproduktory

## NÁKLADOVÝ PROSTOR A FUNKČNOST

Pevná dělicí přepážka  
Úchyty na podlaze nákladového prostoru (*6x Furgon, 4x Polokombi*)  
Osvětlení nákladového prostoru  
Plechová karoserie bez oken vzadu  
Posuvné boční dveře pravé, plechové  
Dvoukřídlé (dělené 60:40) zadní dveře plechové, úhel otevření až 180°

## EXTERIÉR

Lak bílá Icy  
Nárazníky, boční ochranné lišty, kryty zpětných zrcátek a kliky dveří v černé barvě  
Ocelová kola 15", pneumatiky 195/65 R15 (*pro vozy se standardní nosností, ne pro 1.5 BlueHDi 130k*)  
Ocelová kola 16", pneumatiky 205/60 R16 (*pro vozy se zvýšenou nosností a 1.5 BlueHDi 130k*)  
Ocelová kola 16", pneumatiky 215/65 R16 (*pouze pro E-Partner*)  
Sada na opravu pneumatik

# STANDARDNÍ VÝBAVA

## + SPECIFICKÁ VÝBAVA pro Polocombi

Sedadlo řidiče: výškově nastavitelné s bederní opěrou, odkládací prostor pod sedadlem (6 l)

Sedadlo spolujezdce se sklopným opěradlem

Třímístná zadní lavice a přepážka

- Přepážka mížová, posuvná po stropní kolejnici za zadní nebo přední sedadla
- Zadní třímístná lavice sklopná, samostatně sklopné pravé zadní sedadlo
- Otevíratelný otvor v přepážce a sklopné opěradlo pravého předního sedadla umožňuje převoz dlouhých předmětů

Výstupy vzduchu pro druhou řadu sedadel v prostoru pro nohy

Podlaha nákladového prostoru z umělé hmoty

Plechové boky v zadní části, prosklená druhá řada

Posuvné boční dveře pravé a levé, prosklené (otevíratelná okna)

Ocelová kola 16", pneumatiky 205/60 R16

## + SPECIFICKÁ VÝBAVA pro E-Partner

### ELEKTROMOBILITA

Záruka na trakční baterii 8 let / 160 000 km při garanci zachování 70 % kapacity baterie

Palubní třífázová nabíječka (OBC) 11 kW

Nabíjecí kabel pro Wallbox (výkon 22 kW; 32 A), 6 metrů

Zásuvka CCS – Type 2, nabíjení střídavým (AC) nebo stejnosměrným (DC) proudem

Elektrický kompresor s funkcí chlazení, elektrický ohřívač

Programovatelné vytápění / vychlazení interiéru vozidla, kontrola stavu nabití baterie na dálku (aplikace ve smartphonu)

Akustická výstraha do 30 km/h upozorňující na blížící se vozidlo

Teplné čerpadlo (*pouze pro Polocombi*)

Automatická dvouzónová klimatizace (*pouze pro Polocombi*)



# PAKETY VÝBAV

		FURGON	POLOCOMBI
<b>Pack Visibility</b> Přední mlhové světlomety Elektricky sklopná zrcátka, černě lakovaná Dešťový senzor Jednodotykové ovládání přední oken <i>(standard pro E-Partner Polocombi)</i>	NB08	6 000 (7 260)	6 000 (7 260)
<b>Pack Cam</b> Zadní parkovací kamera Connect Rádio FM/DAB - Dotykový 10" SD displej + 2x USB C + Bluetooth® + Mirror Screen (ZJC4) <i>nelze prosklením PB02 / PB04 / VI01, nelze s ZVL0, ZJC8</i>	QK04	18 000 (21 780)	18 000 (21 780)
<b>Pack Technology</b> Automatická dvouzónová klimatizace Zadní parkovací kamera Connect Rádio FM/DAB - Dotykový 10" SD displej + 2x USB C + Bluetooth® + Mirror Screen Obsahuje Pack Visibility <i>nelze s ZJC8, PB04 / VI01, nelze pro elektrické verze</i>	J6ZV	–	33 000 (39 930)
<b>Pack Comfort Connect</b> Connect NAV: Dotykový 10" HD displej, Navigace 3D v češtině (ZJC8) 2x USB C + Bluetooth® + Mirror Screen, výškové reproduktory 10" barevný digitální přístrojový panel Digitální vnitřní zpětné zrcátko, monitorování mrtvého úhlu, přední parkovací senzory Uzavřená schránka u spolujezdce Vločky podlahy kabiny z umělé hmoty (LK11) Obsahuje Pack Visibility	J65X	46 000 (55 660)	–
<b>Pack Clim Access &amp; Go</b> Automatická dvouzónová klimatizace Hands-free přístup a startování vozu Lakované kliky dveří Bezdrátové dobíjení mobilního telefonu Obsahuje Pack Visibility <i>nelze s PB02</i>	J682	20 000 (24 200)	–
<b>Pack Winter</b> Sedadlo řidiče: výškově nastavitelné s bederní opěrou, odkládací prostor pod sedadlem (6 l) (IT02) Vyhřívání čelního skla pod stěrači Kůží potažený volant, vyhřívání Vyhřívání předních sedadel (u dvousedadla je vyhříváno pouze vnější) (NA01) Obsahuje Pack Visibility	J2C7	20 000 (24 200)	20 000 (24 200)
<b>Pack Winter a nezávislé topení Webasto</b> Nezávislé topení Webasto s dálkovým ovládáním (DK13) Obsahuje Pack Winter (včetně Pack Visibility) pouze pro motory BlueHDi	J6MO	45 000 (54 450)	–
<b>Pack Winter Access &amp; Go Electric</b> Tepelné čerpadlo Automatická dvouzónová klimatizace Hands-free přístup a startování vozu Lakované kliky dveří Bezdrátové dobíjení mobilního telefonu Obsahuje Pack Visibility Obsahuje Pack Winter <i>pouze pro E-Partner, nelze s PB02</i>	J6SS	45 000 (54 450)	–
<b>Pack Drive Assist</b> Adaptivní tempomat s funkcí Stop & Go Asistent udržování vozu v jízdním pruhu (LPA) Connect Rádio FM/DAB - Dotykový 10" HD displej + 2x USB C + Bluetooth® + Mirror Screen, výškové reproduktory Digitální sdružený palubní přístroj barevný 10" Kůží potažený volant, vyhřívání Obsahuje Pack Visibility <i>pouze motorizace s automatickou převodovkou EAT8 a E-Partner, nelze s QK04</i>	ZVOY	40 000 (48 400)	–
<b>Pack Worksite</b> Ocelová kola 16", pneumatiky 215/65 R16 M+S Advanced Grip Control Hill Assist Descent Control (kontrolované sjíždění svahů) Ochranný plechový kryt pod motorem Zvýšení vozu celkem o cca 28 mm oproti provedení s koly 15" Plnohodnotné rezervní kolo Elektricky ovládaná parkovací brzda (standard pro vozy s EAT8 a elektrické vozy) <i>nelze s J6SM, paket Worksite má vliv na užitečnou hmotnost a další technická data vozu</i>	GA03	14 000 (16 940)	14 000 (16 940)

● = standard – = nelze objednat

# PŘÍPLATKOVÁ VÝBAVA

FURGON

POLOCOMBI

## BEZPEČNOST A ASISTENČNÍ SYSTÉMY

Sedadlo řidiče: výškově nastavitelné s bederní opěrou	IT02	4 000 (4 840)	•
Sedadlo řidiče: výškově nastavitelné s bederní opěrou a vyhřívání předních sedadel (u dvousedadla je vyhříváno pouze vnější, obsahuje IT02)	NA01	11 000 (13 310)	11 000 (13 310)
Dvousedadlo spolujezdce Multiflex Obsahuje otvor v přepážce (61x29 cm) a pravé krajní sedadlo sklopné do podlahy plus ochranný vak. Pravé krajní sedadlo lze také nadzvednout a vytvořit tak prostor pro přepravu vpředu. Opěradlo prostředního sedadla lze sklopit a použít integrovaný stolek. Sedadlo řidiče: výškově nastavitelné s bederní opěrou, odkládací prostor pod sedadlem (6 l) Obsahuje elektrickou parkovací brzdou (standard pro vozy s EAT8 a elektrické vozy)	ME08	14 000 (16 940)	–
Vložky podlahy kabiny z umělé hmoty	LK11	3 000 (3 630)	•

## KOMFORT

Přídavné topení topná tělesa v okruhu, pouze pro motory 1.5 BlueHDi	XY01	3 000 (3 630)	–
Nezávislé topení Webasto s dálkovým ovládním pouze pro motory 1.5 BlueHDi	DK13	30 000 (36 300)	–
Smartphone Station, 2x konektor USB C, Hands free Bluetooth®	ZJC0	•	•
Smartphone Station, zabudovaný tuner FM/DAB, 2x konektor USB C, Hands free Bluetooth®	ZJC2	2 000 (2 420)	2 000 (2 420)
Connect Rádio FM/DAB - Dotykový 10" SD displej + 2x USB C + Bluetooth® + Mirror Screen	ZJC4	12 000 (14 520)	12 000 (14 520)
Connect NAV: Dotykový 10" HD displej, Navigace 3D v češtině 2x USB C + Bluetooth® + Mirror Screen, výškové reproduktory nelze s QK04	ZJC8	32 000 (38 720)	32 000 (38 720)

## NÁKLADOVÝ PROSTOR A FUNKČNOST

Pevná dělicí přepážka	PX13	•	–
Pevná dělicí přepážka s prosklením (61 x 17 cm) krytým pleťvem	PX35	2 000 (2 420)	–
Podlaha nákladového prostoru z umělé hmoty nelze s PB02	GB23	4 000 (4 840)	•
Podlaha nákladového prostoru dřevěná (9 mm, protiskluzová úprava)	GB33	10 000 (12 100)	8 000 (9 680)
Podlaha nákladového prostoru z polypropylenu	GB44	8 000 (9 680)	–
Podlaha nákladového prostoru a ochrana boků z polypropylenu	GB43	10 000 (12 100)	–
Podlaha nákladového prostoru a ochrana boků ze dřeva	GB38	14 000 (16 940)	12 000 (14 520)
Posuvné boční dveře pravé, plechové	PC17	•	–
Posuvné boční dveře pravé a levé, plechové	PC19	12 000 (14 520)	–
Posuvné boční dveře pravé, prosklené (otevíratelné okno, vlevo zůstává plech)	VG18	5 000 (6 050)	–
Posuvné boční dveře pravé a levé, prosklené (otevíratelná okna)	VG11	18 500 (22 385)	•
Kompletní prosklení vozu a posuvné dveře na obou stranách, otevíratelná okna v bočních dveřích Obsahuje dveře PC19 a PB04	VI01	22 000 (26 620)	15 000 (18 150)
Dvoukřídlé (dělené 60:40) zadní dveře plechové, úhel otevření až 180°	PB07	•	•
Dvoukřídlé (dělené 60:40) zadní dveře prosklené, úhel otevření až 180° (včetně stěrače a vyhřívání v levé části dveří pro verze umožňující výhled dozadu). Nelze s QK04 / J6ZV	PB04	5 000 (6 050)	5 000 (6 050)
Výklopné zadní dveře prosklené, včetně stěrače a vyhřívání pouze pro L1, nelze s GB23	PB02	8 000 (9 680)	–
Druhý plnohodnotný klíč (standard s Hands-free přístup a startování vozu)	JA12	2 000 (2 420)	2 000 (2 420)
Zesílený akumulátor, alternátor a startér pouze vozy se spalovacím motorem	BQ01	4 000 (4 840)	4 000 (4 840)
Příprava pro tažné zařízení (elektroinstalace a modifikace ESP, mechanické díly) Obsahuje Elektricky ovládanou parkovací brzdou	AQ11	8 000 (9 680)	8 000 (9 680)
Paket nákladového prostoru: 12V zásuvka, LED osvětlení, 4 úchyty v horní části a 230 V zásuvka vpředu	ES08	8 000 (9 680)	–
Výstup z trakční baterie - konektor v motorovém prostoru (pouze elektrické vozy)	4204	14 000 (16 940)	–

# PŘÍPLATKOVÁ VÝBAVA

FURGON

POLOCOMBI

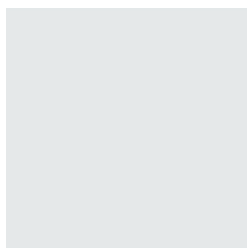
## EXTERIÉR

Lak bílá Icy	PRP0	•	•
Metalický lak	M0	12 000 (14 520)	12 000 (14 520)
Speciální lak (flotilová barva, minimální počet 5 ks objednaných vozů)	E0	30 000 (36 300)	30 000 (36 300)
Plnohodnotné ocelové rezervní kolo	LV00	4 500 (5 445)	4 500 (5 445)
LED přední světlomety (žárovkové denní svícení) <i>pouze elektrické vozy, standard pro spalovací vozy</i>	LA10	5 000 (6 050)	5 000 (6 050)

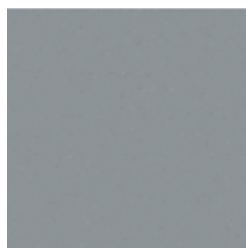
• = standard — = nelze objednat



# BARVY



Bílá ICY  
POPR



Šedá ARTENSE  
M0F4



Modrá KIAMA  
M0M6



Černá PERLA NERA  
M09V

# SPECIÁLNÍ BARVY



Kromě standardně dostupných lze za příplatek objednat i speciální nebo flotilovou barvu. Dostupnost a dodací lhůtu prosím ověřte u svého prodejce.

# INTERIÉR



## Čalounění sedadel

Látka Curitiba šedá

# VYBRANÉ PRVKY VÝBAVY



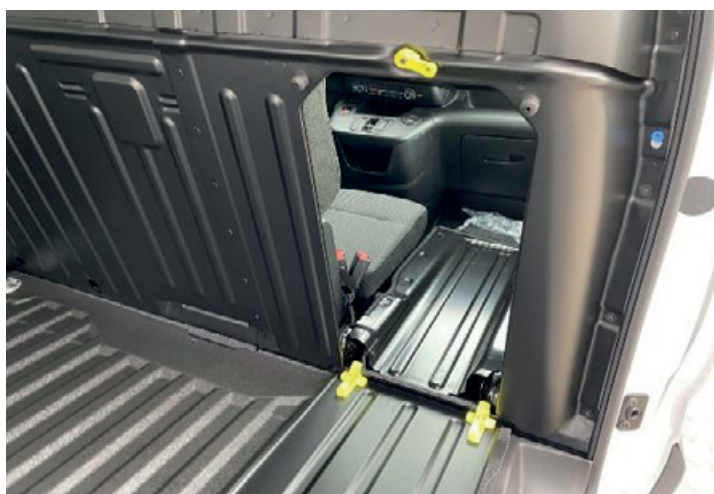
## Ložný prostor

Podle délky vozu nabízí ložný prostor objem 3.3 nebo 3.9 m<sup>3</sup> (L1 nebo L2). Díky šířce (přes 120 cm) mezi podběhy ale obě verze zvládnou přepravu dvou europalet. Díky promyšlené konstrukci dveří je také výborně přístupný. Navíc ho lze rozšířit, pomocí systému Multiflex (+ 0.5 m<sup>3</sup>; viz níže).



## Jedinečný design

Tři stylizované drápy masky chladiče a výrazný znak dodávají nový impuls jedinečnému stylu, stejně tak výborné schopnosti vozu dodávají nový impuls vašemu podnikání. V interiéru je samozřejmě PEUGEOT i-Cockpit (ergonomicky řešené místo řidiče), který znovu ukazuje trochu jinou dimenzi řízení.



## Multiflex

Otvor v přepážce (s odnímatelným krytem) a sklopný sedák pravého krajního sedadla umožňují získat dodatečný prostor nebo přepravovat delší náklad. Středové sedadlo disponuje výklopnou loketní opěrou s otočnou podložkou, vhodnou pro dokumenty nebo notebook. Systém Multiflex je vždy se třemi sedadly.



## Základ pro přestavby

Peugeot Partner je samozřejmě také vhodný jako základ pro nejrůznější přestavby. Například jako chladičenský vůz beze zbytku naplní potřeby firem nebo specializovaných podnikatelů v potravinářském průmyslu. Díky kompaktní velikosti a nízkému průměru otáčení je samozřejmě ideální pro městskou a příměstskou přepravu.



## Partner Polocombi

Vůz má standardně 5 sedadel. Zadní sedadla (dělená 2:1) mohou být složena do roviny. Využití potom lze otvor v přepážce, nebo ji celou přesunout za přední sedadla – pohybuje se po stropních kolejnicích. K dispozici tak je 1.8 – 3.5 m<sup>3</sup> ložného prostoru, což je hodnota srovnatelná s Furgonem. Zadní boky a zadní křídlové dveře jsou standardně plechové.



## E-Partner

Vysokonapěťová baterie má užitečnou kapacitu 50 kWh, motor má výkon 100 kW (136 k). Nákladový prostor je bez kompromisů – tedy shodný se spalovací verzí. Nosnost je cca 600 – 700 kg (může ji snížit příplatková výbava). Kapacita tažného zařízení je 750 kg. Nabíjení je standardně 11 kW (AC) nebo 100 kW (DC), v takovém případě lze vůz nabít na 80% za cca 0.5 hodiny.

# TECHNICKÉ ÚDAJE

Technické údaje jsou informativní a budou upraveny

	1.2 Turbo 110 MAN6	1.5 BlueHDi 100 MAN6	1.5 BlueHDi 130 MAN6	1.5 BlueHDi 130 EAT8
<b>MOTOR</b>				
Zdvihový objem (cm <sup>3</sup> )	1199	1499	1499	1499
Maximální výkon (kW / k CEE)	81 / 110	75 / 102	96 / 130	96 / 130
při ot/min	5 500	3 750	3 750	3 750
Maximální točivý moment (Nm)	205	250	300	300
při ot/min	1 750	1 750	1 750	1 750
Převodovka	Manuální 6-st.	Manuální 6-st.	Manuální 6-st.	Automatická 8-st.
Maximální rychlost (km/h)	173	166	181	184
Smišený provoz WLTP (l/100 km)	6,6	5,5	5,8	5,8
Smišený provoz WLTP (g/km)	149	144	153	153
Palivo – motorová nafta (l)	60	50	50	50
Nádrž na AdBlue (l)	–	17	17	17

## E-Partner

<b>ELEKTROMOTOR</b>	
Maximální výkon (kW/k)	100 / 136
Maximální točivý moment (Nm)	270
Kapacita baterie (kWh)	50
Maximální výkon nabíjení AC / DC (kW)	11 / 100
Čas nabíjení baterie 20 – 80 % AC 11 kW	3.0 h
Čas nabíjení baterie 20 – 80 % AC 2.3 kW	14.5 h
Čas nabíjení baterie 20 – 80 % DC 100 kW	0.5 h
Emise CO <sub>2</sub> (g/km)	0
Kombinovaná spotřeba dle WLTP (kWh/100 km)	17.4 – 21.7
Dojezd dle WLTP až	338 km
Maximální rychlost (km/h)	132

## ROZMĚRY PNEUMATIK

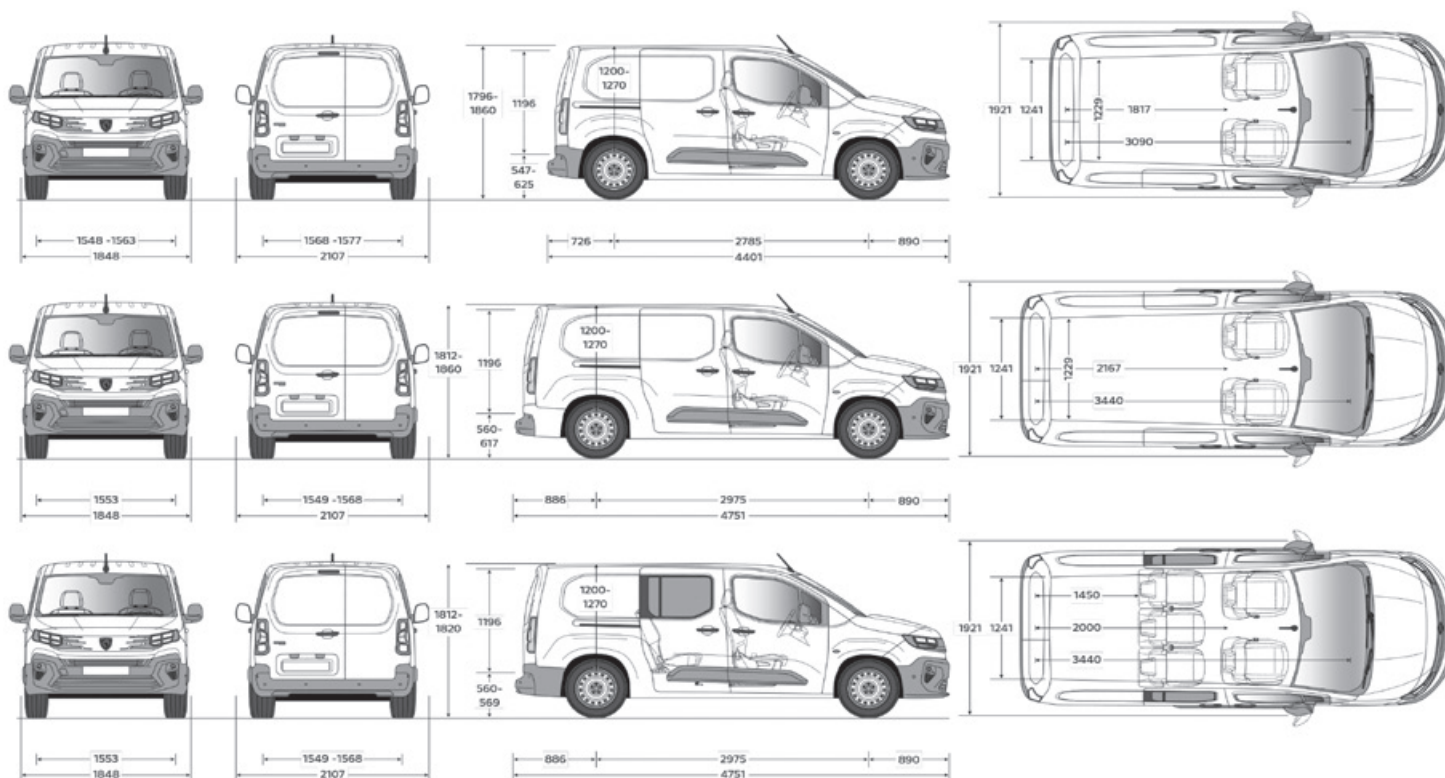
L1 650 s koly 15"	195/65 R15 90U
Všechny verze s koly 16"	205/60 R16 90U
Pro Worksite Pack a pro elektrické vozy	215/65 R16 96U



# TECHNICKÉ ÚDAJE

	L1	L2	POLOCOMBI
<b>ROZMĚRY (mm)</b>			
Počet sedadel	2 – 3	2 – 3	5
Objem nákladového prostoru (m <sup>3</sup> )	3,3	3,9	1,8 / 3,5*
Počet Europalet (ks)	2	2	–
Délka vozu	4 401	4 751	4 751
Rozvor	2 785	2 975	2 975
Šířka vozu bez / s vnějšími zpětnými zrcátky	1 848 / 2 107	1 848 / 2 107	1 848 / 2 107
Výška	1 796 – 1 825	1 812 – 1 825	1 812 – 1 825
Výška (v kombinaci s Worksite)	1 840 – 1 860	1 840 – 1 860	1 840 – 1 860
Světlá výška (v kombinaci s Worksite + 28 mm)	146	146	146
Rozchod přední	1548 – 1563	1548 – 1563	1548 – 1563
Rozchod zadní	1568 – 1577	1549 – 1568	1549 – 1568
Převis přední	890	890	890
Převis zadní	726	886	886
Výška hrany nákladového prostoru (v kombinaci s Worksite + 30 mm)	556	560	560
Délka nákladového prostoru (u podlahy)	1 817	2 167	1 450
Délka nákladu v kombinaci se sklopeným dousedadlem	3 090	3 440	–
Délka nákladového prostoru (1 m od podlahy)	1 527	1 877	–
Výška nákladového / zavazadlového prostoru (uprostřed)	1 200	1 200	1 200
Šířka nákladového prostoru (bez bočních dveří / P+L dveří)	1 733 / 1 527	1 733 / 1 527	–
Šířka nákladového prostoru mezi podběhy	1 229	1 229	1 229
Šířka / výška zadních dveří (dvoukřídlé)	1 241 / 1 196	1 241 / 1 196	1 241 / 1 196
Šířka / výška zadních dveří (výklopné)	1 241 / 1 125	1 241 / 1 125	1 241 / 1 125
Šířka x výška bočních posuvných dveří	675 / 1 072	675 / 1 072	675 / 1 072

\* za druhou / první řadou sedadel  
Uvedené rozměry podléhají výrobním tolerancím +/- 50 mm



# TECHNICKÉ ÚDAJE

**L1 650**  
**1.2 Turbo 110 MAN6**
**L1 650**  
**1.5 BlueHDi 100 MAN6**
**L1 650**  
**1.5 BlueHDi 130 MAN6**
**HMOTNOSTI (kg) při standardní nosnosti**

Počet sedadel	2		3		2		3		2		3		2		3	
Výbava	standard		Worksite		standard		Worksite		standard		Worksite		standard		Worksite	
Provozní hmotnost od <sup>(1)</sup>	1 404	1 405	1 435	1 450	1 446	1 468	1 497	1 518	1 450	1 470	1 497	1 488				
Užitečná hmotnost až <sup>(2)</sup>	536	555	545	510	574	572	528	522	570	570	528	552				
Největší technicky přípustná hmotnost	1 940	1 960	1 980	1 960	2 020	2 040	2 025	2 040	2 020	2 040	2 025	2 040				
Maximální hmotnost brzděného přívěsu <sup>(3)</sup>	1 200	1 200	1 200	1 200	1 350	1 350	1 350	1 350	1 350	1 350	1 350	1 350				
Maximální hmotnost nebrzděného přívěsu	700	690	715	690	710	730	745	730	720	735	745	740				
Maximální hmotnost jízdní soupravy	3 140	3 160	3 180	3 160	3 370	3 390	3 375	3 390	3 370	3 390	3 375	3 390				

**L1 1000**  
**1.5 BlueHDi 100 MAN6**
**L1 1000**  
**1.5 BlueHDi 130 MAN6**
**L1 1000**  
**1.5 BlueHDi 130 EAT8**
**HMOTNOSTI (kg) při standardní nosnosti**

Počet sedadel	2		3		2		3		2		3		2		3	
Výbava	standard		Worksite		standard		Worksite		standard		Worksite		standard		Worksite	
Provozní hmotnost od <sup>(1)</sup>	1 463	1 483	1 500	1 521	1 454	1 475	1 469	1 491	1 476	1 493	1 505	1 525				
Užitečná hmotnost až <sup>(2)</sup>	907	907	870	869	916	915	901	899	909	907	895	875				
Největší technicky přípustná hmotnost	2 370	2 390	2 370	2 390	2 370	2 390	2 370	2 390	2 385	2 400	2 400	2 400				
Maximální hmotnost brzděného přívěsu <sup>(3)</sup>	1 000	1 000	1 000	1 000	1 000	1 000	1 000	1 000	1 000	1 000	1 000	1 000				
Maximální hmotnost nebrzděného přívěsu	720	730	730	740	720	730	730	740	720	720	730	730				
Maximální hmotnost jízdní soupravy	3 370	3 390	3 370	3 390	3 370	3 390	3 370	3 390	3 385	3 400	3 400	3 400				

**L2 1000**  
**1.5 BlueHDi 100 MAN6**
**L2 1000**  
**1.5 BlueHDi 130 MAN6**
**L2 1000**  
**1.5 BlueHDi 130 EAT8**
**HMOTNOSTI (kg) při standardní nosnosti**

Počet sedadel	2		3		2		3		2		3		2		3	
Výbava	standard		Worksite		standard		Worksite		standard		Worksite		standard		Worksite	
Provozní hmotnost od <sup>(1)</sup>	1 516	1 539	1 533	1 554	1 523	1 544	1 538	1 560	1 522	1 548	1 565	1 575				
Užitečná hmotnost až <sup>(2)</sup>	864	861	847	846	857	856	842	840	878	852	835	825				
Největší technicky přípustná hmotnost	2 380	2 400	2 380	2 400	2 380	2 400	2 380	2 400	2 400	2 400	2 400	2 400				
Maximální hmotnost brzděného přívěsu <sup>(3)</sup>	1 050	1 030	1 050	1 030	1 050	1 030	1 050	1 030	1 000	1 000	1 000	1 000				
Maximální hmotnost nebrzděného přívěsu	750	750	750	750	750	750	750	750	750	750	750	750				
Maximální hmotnost jízdní soupravy	3 430	3 430	3 430	3 430	3 430	3 430	3 430	3 430	3 400	3 400	3 400	3 400				

<sup>(1)</sup> Provozní hmotnost zahrnuje hmotnost řidiče a hmotnost průměrné výbavy vozidla.

Hmotnost může být vyšší v závislosti na namontovaném doplňkové vybavení

<sup>(2)</sup> Rozdíl mezi Největší povolenou hmotností a Provozní hmotností

<sup>(3)</sup> V limitu celkové hmotnosti jízdní soupravy

Cyklus WLTP: Údaje o spotřebě paliva a vyšší emisí CO<sub>2</sub> vycházejí z testovacího jízdního cyklu WLTP v souladu s příslušnými právními předpisy platnými a účinnými na území České republiky. Uvedené hodnoty kombinovaného provozu odpovídají zvolené specifikaci vozidla ve standardním provedení bez doplňkové výbavy. Reálné hodnoty se mohou lišit v závislosti na zvolené verzi a originální doplňkové výbavě. Konkrétní spotřebu paliva a vyšší emisí u konkrétního vozu neodráží pouze účinnost využívání paliva motorem, ale také způsob jízdy řidiče a další faktory, a to zejména povětrnostní a klimatické podmínky, technický stav pozemní komunikace, celkový jízdní výkon, celkový počet ujetých kilometrů, náklad a zatížení vozidla, tlak v pneumatikách, přítomnost sítěšního nosiče (i nenaloženého), používání klimatizace, vytápění nebo technický stav vozu či pravidelně a řádně prováděná údržba vozu.

# TECHNICKÉ ÚDAJE

**Polocombi  
BlueHDi 100 MAN6**
**Polocombi  
BlueHDi 130 EAT8**
**HMOTNOSTI (kg) při standardní nosnosti**

Počet sedadel	5	5	5	5
Výbava	standard	Worksite	standard	Worksite
Provozní hmotnost od <sup>(1)</sup>	1 635	1 680	1 655	1 702
Užitečná hmotnost až <sup>(2)</sup>	765	720	745	728
Největší technicky přípustná hmotnost	2 400	2 400	2 400	2 430
Maximální hmotnost brzděného přívěsu <sup>(3)</sup>	1 030	1 030	1 000	970
Maximální hmotnost nebrzděného přívěsu	750	750	750	750
Maximální hmotnost jízdní soupravy	3 430	3 430	3 400	3 400

**E-Partner  
L1**
**E-Partner  
L2**
**E-Partner  
Polocombi**
**HMOTNOSTI (kg) při standardní nosnosti**

Počet sedadel	2	3	2	3	5
Výbava	standard		standard		standard
Provozní hmotnost od <sup>(1)</sup>	1 749	1 766	1 816	1 834	1 813
Užitečná hmotnost až <sup>(2)</sup>	706	684	634	616	642
Největší technicky přípustná hmotnost	2 455	2 450	2 450	2 450	2 455
Maximální hmotnost brzděného přívěsu <sup>(3)</sup>	750	750	750	750	750
Maximální hmotnost nebrzděného přívěsu	750	750	750	750	750
Maximální hmotnost jízdní soupravy	3 205	3 200	3 200	3 200	3 200

<sup>(1)</sup> Provozní hmotnost zahrnuje hmotnost řidiče a hmotnost průměrné výbavy vozidla.

Hmotnost může být vyšší v závislosti na namontovaném doplňkovém vybavení

<sup>(2)</sup> Rozdíl mezi Největší povolenou hmotností a Provozní hmotností

<sup>(3)</sup> V limitu celkové hmotnosti jízdní soupravy

Cyklus WLTP: Údaje o spotřebě paliva a vyšší emisí CO<sub>2</sub> vycházejí z testovacího jízdního cyklu WLTP v souladu s příslušnými právními předpisy platnými a účinnými na území České republiky. Uvedené hodnoty kombinovaného provozu odpovídají zvolené specifikaci vozidla ve standardním provedení bez doplňkové výbavy. Reálné hodnoty se mohou lišit v závislosti na zvolené verzi a originální doplňkové výbavě. Konkrétní spotřebu paliva a vyšší emisí u konkrétního vozu neodrží pouze účinnost využívání paliva motorem, ale také způsob jízdy řidiče a další faktory, a to zejména povětrnostní a klimatické podmínky, technický stav pozemní komunikace, celkový jízdní výkon, celkový počet ujetých kilometrů, náklad a zatížení vozidla, tlak v pneumatikách, přítomnost střešního nosiče (i nenaloženého), používání klimatizace, vytápění nebo technický stav vozu či pravidelně a řádně prováděná údržba vozu.

**Ceník platný od 1. 3. 2026.**

V tomto ceníku jsou uvedeny prodejní ceny v českých korunách, doporučené společností P Automobil Import s.r.o., které se vztahují na skladové vozy a vozy objednané v době platnosti tohoto ceníku nebo do vyprodání skladových zásob. Akční ceník obsahuje vybrané modelové verze, výbavy a technické údaje. Společnost P Automobil Import s.r.o. si vyhrazuje právo změny ceny, výbavy a technických údajů vozidla bez předchozího upozornění. Veškeré ceny, údaje a vyobrazení jsou pouze orientační, nezávazné a mají pouze informativní charakter. Všechny uvedené informace mají charakter obchodního sdělení a nejsou nabídkou ve smyslu § 1732 odst. 2 zákona č. 89/2012 Sb., občanský zákoník, ve znění pozdějších předpisů. Akční nabídku dle ceníku nelze kombinovat s podmínkami pro velkoobchod. Podrobné informace o vozidlech, standardní a mimořádné výbavě, o aktuálních cenách, dodacích podmínkách a termínech Vám na přání poskytne autorizovaný prodejce vozidel Peugeot.

Každý vůz je vybaven bezpečnostní sadou včetně žárovek. Cena této sady není zahrnuta do ceny vozu.

P Automobil Import s.r.o., Olbrachtova 2006/9, 140 00 Praha 4 – Krč.  
Internet: www.peugeot.cz.