



SMART  
KITA

SMART  
SCHOOL

# Mobilní stavby

Stavby zaměřené na vzdělávání:  
školky a školy





na klíč

*do několika týdnů*



**Rychleji,  
flexibilněji,  
chytřeji**

**algeco**  
eco future



# Stavby zaměřené na vzdělávání: Mistři výzev

## Jednat rychle a zároveň zůstat flexibilní. Ano, ale jak?

Obce, zřizovatelé i investoři v dnešní době očekávají spěšné zvládnutí rychle rostoucího počtu míst v mateřských školách.

Současně však realizaci brzdí nedostatky kapacit ve stavebnictví. Naléhavost ještě umocňují nepředvídatelné přílivy obyvatel a potřebné renovace. V neposlední řadě se ke slovu díky zákonnému nároku na místa ve školkách dostávají i nespokojení rodiče.

Rychlé jednání v oblasti investičního rozhodování vyžaduje flexibilitu provedení. Nabízí se otázka, co nastane, až se budou muset za několik let kapacity navýšit nebo naopak snížit? Nebo vyskytne-li se v budoucnu vhodnější nebo jiné místo?

Flexibilita je výzvou pro ty, jež v dnešní době rozhodují.



# Stavějte lépe – Mobilní nemovitosti

## Jistota plánování

Komunity, rodiče i děti musí mít možnost spoléhat se na to, že jesle budou připraveny v plánovaném termínu předání.

Nedostatečné kapacity ve stavebnictví a špatné povětrnostní podmínky mohou výstavbu nejenže nepředvídatelně prodražit, ale i protáhnout její dobu.

**Modulární řešení mají výhodu ve velmi krátké době výstavby a dodržení termínu. Vzhledem k tomu, že jsou moduly z velké části předpřipraveny ve výrobě, stačí je jen smontovat a napojit na síť. Školky a jesle tak mohou být jako stavba na klíč předány v průběhu několika málo týdnů ihned poté, co došlo k jejich naplánování.**

## Hospodárnost a transparentnost nákladů

Stavební náklady stouply od roku 2000 téměř o 40 %. Za třetinu této ceny jsou zodpovědné zákonné předpisy. Další 30 % nákladů na stavbu jsou často projekční práce a úkony architektů.

(DIE ZEIT, N° 16 / 2016)

**Veřejní, soukromí či charitativní zřizovatelé mohou a musí šetřit již v době, kdy místo na individuální projekty vsadí na modulární koncepty v sériové výrobě. Veškeré náklady lze jednoduše vyčíslit a bude tak známa jejich přesná výše. Modulární nemovitost si lze najmout nebo koupit. Financování řiďte vždy dle svých aktuálních či trvalých potřeb.**

## Flexibilita využití

Trvalé budovy a jiné stavby budované konvenčními postupy zůstávají částečně prázdné, protože mnohdy stojí na špatném místě.

Někdy musí být zcela sanovány, aniž by někdo věděl, zda bude totéž nutné za pět či deset let. Změna využití nebo sanace však vždy představuje náročná a drahá rekonstrukční opatření.

**Flexibilní modulární stavby je možné dle potřeb zcela nekomplikovaně postavit nebo přestavět, změnit jejich využití či je přestěhovat. Jsou zárukou moderní výstavby. Právě z tohoto důvodu hovoří ALGECO o „mobilních stavbách“. Modulární školky či jesle mohou růst spolu s měnícími se potřebami, mohou se rychle stát internálním prostorem, nebo se jako podniková mateřská škola spolu s celou firmou přestěhovat na jiné místo.**







SMART  
KITA

SMART  
SCHOOL



## Rychleji.

- stavba na klíč za pouhých několik týdnů
- krátká doba výstavby díky systémovým postupům s vysokou sériovou předpřípravou
- záruka dodání a dodržení termínů
- jistota projektu a nákladů
- s 15 místy po celé zemi i ve vašem regionu
- možnost nájmu modulů rovněž blízko vás
- servis 360° – vše na jednom místě

Hotově na klíč do 12 týdnů!



# Stavějte chytře

Stavějte s ALGECO.



## Flexibilněji.

- dočasně nebo natrvalo
- po modulech lze rozšířit či odstranit
- možnost je změna vnitřních dispozic
- flexibilní umístění
- flexibilní financování: nájem nebo koupě

Zajistí maximální volný prostor!



## Chytřeji.

- chytré koncepty budov pro každé odvětví
- inteligentní zasíťované budovy
- rychlá telekomunikační technika s vizí do budoucna
- kontrola vnitřního klimatu, osvětlení, a další techniky
- ochrana objektu, kontrola přístupu a mnoho dalšího

Pro větší bezpečí a pohodlí!

# Stavějte udržitelně a digitálně

Stavějte s ALGECO.



**algeco**<sup>®</sup>  
eco future  
SMART  
SOLUTION

Chytré osvětlení ovládané aplikacemi, inteligentní řízení vnitřní klimatizace a chytrá kontrola budovy.

**S udržitelnou úsporou!**



# Hledají se

Komfortní prostory  
pro vzdělávání  
a hry.



# Nalezeny

Komfortní prostory  
pro vzdělávání  
a hry.



## Chytrá výstavba od ALGECO

zkrátka rychleji, flexibilněji a chytřeji.

Modulární koncepty výstavby vzdělávacích prostor od ALGECO jsou vhodnější alternativou ke konvenčním stavbám:

### **Rychleji**

Budovy na klíč vznikají v řádu několika týdnů.

### **Se servisem 360°**

Princip „vše na jednom místě“: na přání venkovní zařízení a hřiště nebo kompletní vnitřní vybavení.

### **Flexibilní vnitřní dispozice**

Bezproblémové další rozdělení skupin nebo tříd. Vnitřní rozdělení interiéru je snadné díky samonosné konstrukci modulů.

### **Dlouhodobě flexibilní**

Modulární konstrukce umožňuje přistavění nebo odebrání jednotlivých modulů, až po celkovou změnu umístění celé budovy.

Mobilní nemovitosti od ALGECO jsou odpovědí na výzvy naší současné doby. Modulární megatrend zahajuje svou jízdu. Stavějte chytře, stavějte s ALGECO.





SMART  
KITA

SMART  
SCHOOL



# Naše výrobní řady

Dobré důvody, proč stavět právě s ALGECO.

Chytré budovy jsou dočasné nebo trvalé a pouze vy rozhodujete o tom, zda to bude nájem či koupě.

Modulové stavby jsou vždy individuální záležitostí a nabízejí největší prostor ke svobodnému utváření.

Se třemi různými systémovými stavebními řadami v režimu pronájmu – od ADVANCE IN po PROGRESS – vám garantujeme bezvadný produkt po časově neomezené využití.

Sami si určíte úroveň kvality – od ECONOMY po PREMIUM – zcela dle vašich požadavků, délky trvání projektu nebo využití.

## Trvalé

### MODULOVÁ STAVBA

individuální plánování,  
úplná flexibilita

## Dočasné

24 – 60 měsíců

### PROGRESS

system nájmu  
Premium

1 – 60 měsíců

### ADVANCE PLUS

system nájmu  
Komfort

1 – 24 měsíců

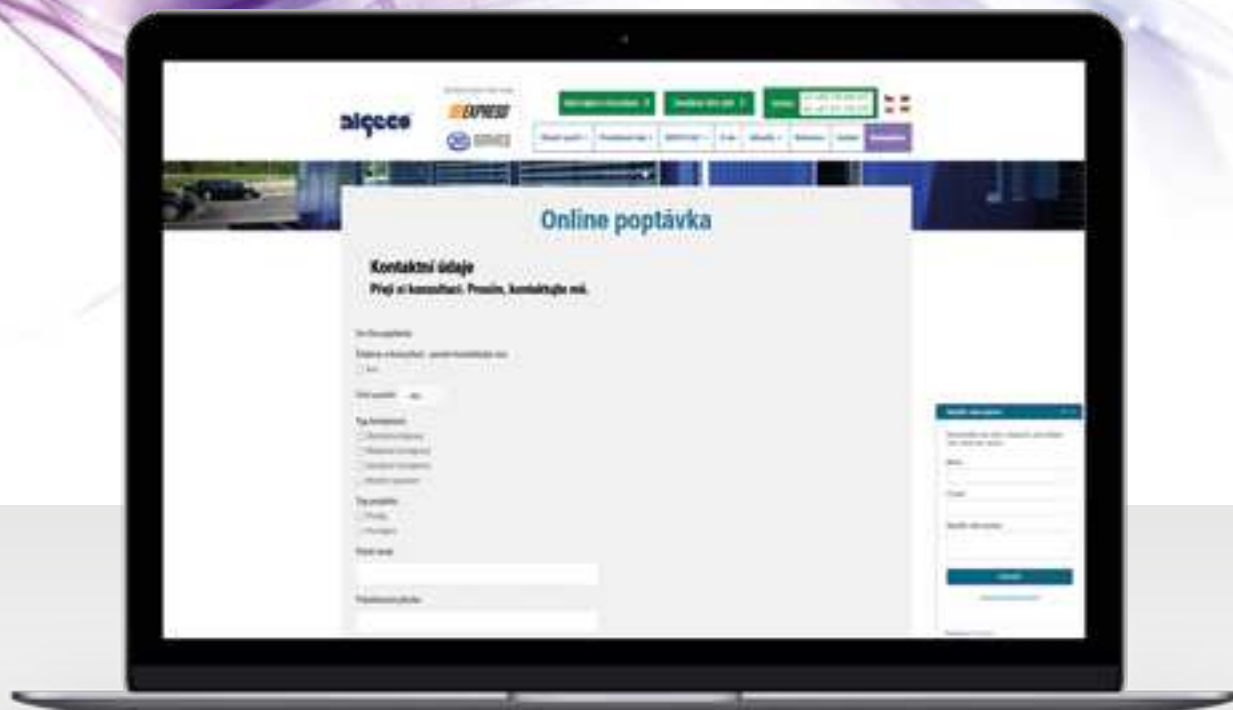
### ADVANCE IN

system nájmu  
Allround









# Připravíme vám kalkulaci na míru

Zašlete nám potřebný počet míst ve školce a definujte délku využití. Vše nám zašlete e-mailem nebo využijte náš kontaktní formulář. Náklady ve třech různých úrovních vybavení vám zašleme obratem.

**Jednoduše  
a rychle**

Poptávkový formulář online.



# Příklady projektů

Zasíláme ve formátu PDF



## 2 podlažní školka se 4 skupinami

moduly: 50  
plocha: 976 m<sup>2</sup>



Příklady projektů vám  
obratem zašleme ve  
formátu PDF.



# MODULOVÁ VYSTAVBA

Individuální projekty, plná flexibilita,  
trvalé použití

## Komfort a estetika

- libovolná konstrukce budovy s individuálním půdorysem
- s požadovaným Look & Feel
- systémy fasády
- střešní nadstavby
- individuální podlahové krytiny
- volitelné vybavení
- a mnoho dalšího

## Ochrana a bezpečnost

- **protipožární** ochrana dle třídy budovy a požadavků

## Energie a technologie

- **zateplení** budovy dle individuálních požadavků až po standardy pasivního domu
- regenerační systémy vytápění
- chytrá technika budovy

**Zažijte přednosti modulární  
výstavby s maximální kreativitou!**



SMART  
KITA



## Mateřská škola



### Referenční projekt

**moduly:** 60  
**plocha:** 1.080 m<sup>2</sup>  
**doba výstavby:** cca 15 týdnů

#### Projekt

- modulová stavba školky s místem až pro 130 dětí
- dvě podlaží
- prostory pro skupiny, zaměstnance, odpočinek a sanitární prostory
- víceúčelový prostor na hraní

#### Komfort a estetika

- velkorysý vstupní prostor s hliníkovými vstupními dveřmi a zastřešením
- světlé místnosti s okny až na podlahu
- světlík

#### Ochrana a bezpečnost

- protipožární ochrana: ve třídě provedení požární odolnosti F30
- zvonek s videofunkcí
- elektrický dvevní zámek
- hlásič přítomnosti

#### Energie a technologie

- Data-Net Modul pro digitální infrastrukturu s kanály v parapetech



SMART  
SCHOOL

## Základní škola



### Referenční projekt

**moduly:** 22  
**plocha:** 400 m<sup>2</sup>  
**doba výstavby:** 5 týdnů



#### Projekt

- sanace a rozšíření školní budovy pro druhý stupeň
- modulová škola se čtyřmi třídami
- jedno podlaží

#### Komfort a estetika

- zelená střecha
- velkorysý vstupní prostor s hliníkovými vstupními dveřmi a zastřešením
- vysoce kvalitní fasáda Trespa

#### Ochrana a bezpečnost

- protipožární ochrana: ve třídě provedení požární odolnosti F30
- elektroakustické zařízení
- ochrana proti blesku

#### Energie a technologie

- signalizace požáru
- technika pro připojení na síť se strukturovanou kabeláží



# PROGRESS

## System nájmu Premium

### Komfort a estetika

- šíře 6 × 3 m
- světlá výška místností
- moderní hladká šedá fasáda
- velkorysá přední zeď s okny, elektrické venkovní žaluzie
- individuální podlahové krytiny
- kvalitní sanitární zařízení, elektrické vysoušeče rukou
- integrované vedení kabelů a el. vedení

### Energie a technologie

- **zateplení:** v souladu s EnEV po dobu nájmu až 60 měsíců
- el. vytápění
- příprava na instalaci sítě Data-Net One a telefonické přípojky VoIP
- mřížková svítidla a hlásiče pohybu

### Ochrana a bezpečnost

- **protipožární ochrana:** požární odolnost od 30 do 60 minut podle konfigurace a využití



#### Referenční projekt

**moduly:** 32  
**plocha:** 415 m<sup>2</sup>  
**doba výstavby:** 3 týdny

## Základní škola

### Projekt

- dvoupodlažní dočasná školní budova
- umístění dvou dalších tříd
- výstavba prvního zařízení s užitnou plochou cca 215 m<sup>2</sup> u západního křídla hlavní budovy
- pozdější přístavba zařízení s montáží dalších modulů s užitnou plochou cca 200m<sup>2</sup>
- čtyři třídy, dva skupinové prostory, jedna skladová místnost
- horní podlaží je napojeno vnitřním schodištěm
- venkovní schodiště
- moduly chodeb s napojením na hlavní budovu

### Ochrana a bezpečnost

- protipožární opatření dle stavebního povolení
- rozdělení budovy do dvou úseků pomocí protipožární stěny a dveří
- schodiště ve třídě provedeno s protipožární odolností F90, chodby F30

### Komfort a estetika

- spojovací chodba po obou stranách s okny sahajícími až na podlahu

### Energie a technologie

- zateplení dle EnEV 2016 po dobu do 60 měsíců



# ADVANCE PLUS

## System nájmu Komfort

### Komfort a estetika

- šířka 6 × 3 m nebo 6 × 2,5 m
- světlá výška místností 2,5 m
- světlá fasáda s hladkou zdí a okny
- elektrické venkovní žaluzie
- vysoce kvalitní podlaha v dekoru tmavého dřeva
- kvalitní sanitární zařízení, elektrické vysoušeče rukou
- integrované vedení kabeľů a el. instalace

### Ochrana a bezpečnost

- **protipožární ochrana:** délka požární odolnosti > 30 minut u všech nosných stavebních částí, stropů a stěn na chodbě a schodišti

### Energie a technologie

- **zateplení:** v souladu s EnEV po dobu nájmu do 24 měsíců
- volitelné: balíček EnEV dle § 8 EnEV 2016 na dobu nájmu do 60 měsíců
- el. vytápění
- integrovaný kabelový kanál
- příprava na instalaci sítě Data-Net One a telefonické přípojky VoIP
- mřížková světla a hlásiče pohybu

**Investujte  
do komfortních prostor!**





SMART  
KITA



## Dům dětí Sv. František



### Referenční projekt

moduly: 36  
plocha: 630 m<sup>2</sup>  
doba výstavby: 3 týdny

### Projekt

- sanace a částečně nová stavba Domu dětí Sv. Františka
- dvoupodlažní dočasná budova
- mateřská škola
- v mateřské škole prostor pro 74 dětí a 17 zaměstnanců
- ateliér, laboratoř, dílna, divadlo, hudební místnost, matematická místnost, místnost pro pohybovou aktivitu, šatna, knihovna a snídaňová místnost

### Komfort a estetika

- vybavení vhodné pro děti
- vestavěná kuchyně
- protihlukový strop

### Ochrana a bezpečnost

- požární signalizace
- ochrana proti přiskřípnutí prstů
- kryty topných těles
- ochrana proti blesku
- uzamykatelné okenní kliky
- komunikační zařízení s elektrickým otevíráním dveří
- uzavírání dveří s volnoběžnou funkcí a integrovaným centrálním detektorem kouře

### Energie a technologie

- klimatizace
- termostat



SMART  
SCHOOL

## Dočasná budova základní školy.



### Referenční projekt

moduly: 336  
plocha: 4.760 m<sup>2</sup>  
doba výstavby: 12 týdnů



### Projekt

- generální sanace více než 100 let staré školní budovy
- třípodlažní budova
- zvláštní požadavek: kvalita vzduchu v místnosti pod 300 µg/m<sup>3</sup> jako součet polétavých organických látek (TVOC = total organic volatile compounds)

### Komfort a estetika

- velkoplošná okna v modulech chodby
- spojovací moduly mezi jednotlivými křídly budovy
- posuvné skládací tabule na pylonech s interaktivní technologií dataprojekce

### Ochrana a bezpečnost

- zvláštní požadavek na ochranu proti požáru a úderu blesku, stabilitu, měření vzduchu v místnostech TVOC
- protipožární a protikouřové dveře, hlásiče požáru

### Energie a technologie

- elektronické zpracování dat
- elektroinstalace
- údržba a pojištění



# ADVANCE IN

## System nájmu Allround

### Komfort a estetika

- šířka 6 × 3 m nebo 6 × 2,5 m
- světlá výška místností 2,5 m
- světlá fasáda
- velká okna s roletami
- robustní šedá podlahová PVC krytina
- základní sanitární vybavení
- integrované vedení kabelů a elektroinstalace

### Ochrana a bezpečnost

- **protipožární ochrana:** ve standardu, je možné rozšířit

### Energie a technologie

- **zateplení:** v souladu s EnEV po dobu nájmu do 24 měsíců
- el. topení

**Inteligentní  
a mnohostranné!**



#### Referenční projekt

**moduly:** 45  
**plocha:** 630 m<sup>2</sup>  
**dobu výstavby:** 4 týdny

## Dočasná školka na 18 měsíců

### Projekt

- celodenní školka jako dočasné řešení na 18 měsíců
- jednopodlažní
- zadavatel: magistrát města Rüsselsheim

### Komfort a estetika

- vybavení vhodné pro děti
- zařízení vhodné pro děti vč. teplovodního topení
- protihlukové stropy

### Ochrana a bezpečnost

- protipožární technika
- osvětlení únikových cest

# Vše na jednom místě

## Naše úkony v průběhu projektu

Jsme vaším partnerem a budeme vás podporovat ve všech oblastech. Kupříkladu po předání budovy v oblasti údržby a servisu.

Vy jste samozřejmě tím, kdo v každé fázi projektu určí požadovaný rozsah plnění.



## Koncept a projekt

- zadání projektu
- žádost o stavební povolení
- stavebně-technické dokumenty, jako např. doklady k tepelné, zvukové a protipožární ochraně, energetický průkaz, ověřená statika
- koncept protipožární ochrany s výkresy únikových cest
- posudek podlah
- požadavek na média
- různé modely financování: nájem či koupě

## Od modulu k budově

- plnění generálního dodavatele
- stavba na klíč
- jmenování koordinátora SIGE
- koncepty budov pro haly, sklepy, spodní konstrukce a pevné stavby
- příjezdové stavby a venkovní zařízení
- spodní stavba, základy a odvodnění
- design budovy s fasádními systémy, konstrukce střechy a atika
- ekologické zelené střechy a zelené fasády
- zahradnické a krajinářské práce



## Zařízení a vybavení

- IT a komunikační technika
- vytápění a klimatizace
- chytrá technologie budovy
- podlahové krytiny na přání, kupříkladu kobercové krytiny, dlaždičky nebo linoleum
- bezbariérové zařízení prostor pro skupiny, třídy a kanceláře, kuchyně a jídelny vstřícné k dětem
- stěhovací služby a instalace zařízení

## Po předání budovy

- smlouvy o údržbě
- pojištění
- domovníkové služby
- odvoz odpadu
- poprodejní servis



# Chytrá školka a škola se servisem 360°



ALGECO nabízí servis 360°: počínaje plánováním přes realizaci až po správu a řízení vaší mobilní stavby. Jako poskytovatel kompletních stavebních služeb je ALGECO měřítkem příkladného servisu.

## Komfort a estetika

- bezbariérové zařízení vstřícné k dětem, a to také v kuchyni, jídelně či sanitárních prostorách
- design budovy
- projekční úkony
- správa objektu

## Ochrana a bezpečnost

- pojištění
- protipožární ochrana
- údržba
- zabezpečovací technika
- kontrola příchodu
- ALGECO Access: Modulární systém ramp a plošin **NEW!**

## Energie a technologie

- sítě a komunikace
- kancelářská a telefonní technika
- klimatizace a vytápění
- program Eco-Future: udržitelná a digitální technologie budovy **NEW!**
- voda, elektřina a odvoz odpadu



Komfort a estetika

# Zařízení pro školky

Již při projektování školky či jestli se zaměřujeme na zařízení vstřícné k dětem a nekompromisně pečujeme i o individuální charakter. Z tohoto důvodu vždy doporučujeme individuální konzultace s týmem našich specialistů. Na přání dodáváme rozmanité kreativní prvky, speciální zařízení a vhodné technické vybavení.



© Wehrfritz | www.wehrfritz.com







komunikační technika



akustické stropy



lezecké stěny

Bild: OnTop® Klettern | [www.ontopklettern.de](http://www.ontopklettern.de)





## Komfort a estetika **Zařízení pro školu**

V dnešní době čelí školy mnoha výzvam. Promyšlené koncepty prostor nabízejí vhodná řešení a umožňují prosadit moderní pedagogické metody. Škola se stále ve větší míře stává nejen místem učení, ale i života. Otevřené a flexibilně uspořádané učebny a odborné prostory, protipožární řešení s využitím chodeb nebo lounge pro učitele. Tyto inovativní prostorové koncepty pomáhají udržitelně zlepšovat školní prostředí.



úložné systémy



šatna



jídlna

Komfort a estetika

# Sanitární prostory pro školky a školy

Pro bezproblémový start nesmí v nové budově chybět v sanitárních prostorách sanitární výrobky vhodné pro děti, a to v každém stupni jejich vývoje.

Konfigurace vstřícné dětem, zejména pak komfortní sanitární zařízení:

- hravá podpora osvojování si hygienické samostatnosti
- tvary a ovládací desky vstřícné dětem
- montážní prvky přizpůsobené věku dětí
- speciální umyvadla podporující práci personálu
- řešení pro speciální stavební situace a bezbariérové použití







**Investuje do příjemných prostor. To, co je dnes školka, může být zítra přestavba na vícegenerační projekt nebo je možné moduly transformovat na studentské apartmány.**





Komfort a estetika

# Vzhled budovy

**Modulární konstrukce jsou v dnešní době trendem a budou stále oblíbenějším a využívanějším prvkem. Velcí i malí se v budovách mají cítit dobře a mít dostatek prostoru pro dobrý a trvalý vývoj. ALGECO zohledňuje všechny tyto aspekty, které jsou relevantní pro úspěšný stavební projekt.**

**Zkrátka dobrý pocit. A ten získáte pouze komplexním řešením.**

## Venkovní dekorační prvky

Atika a dekorace ALGECO – s našimi individuálními dekoračními plachtami se fasáda vaší budovy stane zároveň i vývěsním štítem! Opatřete jednu nebo více stěn individuálně pomocí dekoračních plachet a buďte originální! Vaše barvy a logo udělají z plachet/plachty bezvadnou reklamní plochu! Ve spolupráci s vámi realizujeme vaše nápady v oblasti designu.

Velkorysý vstupní prostor s hliníkovými vstupními dveřmi, skleněný přístřešek před vstupem a vstupní podest. To vše určuje charakter budovy.

## Vnitřní komfortní vybavení

Máte zvláštní požadavky na komfortní vybavení? Vytvořte s námi opravdu příjemné prostory. Vaše kreativita má volné pole působnosti.

## Podlahové krytiny

Se stavebními řadami PROGRESS a MODULBAU dodáváme dekory a materiálové provedení dle požadavků. Ve standardu má největší úspěch náš ADVANCE Plus s pohodlnou optikou dekoru dřeva, zatímco systém nájmu Allround ADVANCE IN vsází i v případě podlahové krytiny na robustnost a jednoduchou péči. Ani toto neodpovídá vašim představám? Konzultujte s námi podlahové krytiny, o které byste měli zájem. Naše dodávky zahrnují kupříkladu také kobercové krytiny nebo linoleum.

## Akustika místností

V případě přechodného použití doporučujeme pro třídy a místnosti pro skupiny kromě jiného i protihlukové stropy s našimi osvědčenými akustickými deskami. Akustické plachty nebo panely na stropech a/nebo stěnách pohlcují hluk a zpřijemňují a ztišují prostory. Je prokázáno, že v akusticky optimálních prostorách je mnohem snazší pracovat soustředěně a úspěšně.



Komfort a estetika

# Projekt budovy

Úspěch projektu stojí a padá s profesionálním vyprojektováním. Ve fázi plánování vás podpoříme klasickými architektonickými a technickými úkony, mezi něž patří:

- ✓ **koncept, návrh a plán**
- ✓ **kalkulace**
- ✓ **výkresy a žádost o stavební povolení**

Nechejte na nás vypracování potřebných posudků a dokladů pro žádosti předkládané úřadům:

- statické výpočty
- energetické výpočty
- doklady k protipožární a protihlukové ochraně
- půdní posudek
- schvalovací proces

Profesionální realizace garantujeme převzetím úkonů generálního dodavatele, jako jsou:

- vedení stavby
- bezpečnostní koordinace

**Rádi stavíme na klíč, včetně:**

- zemních prací, prací na modulární výstavbě a elektrikářských prací
- instalací studené a teplé vody
- instalací bezpečnostních prvků





Komfort a estetika

# Facility Management

Po předání klíčů vás budeme podporovat i při běžném provozu, správě a obhospodařování vaší budovy ALGECO, a to níže uvedenými činnostmi:

- ✓ úklid budovy
- ✓ zahradnické a krajinářské práce
- ✓ obsazování budovy
- ✓ služby správy budovy
- ✓ bezpečnostní služby

Pro bezstarostné a uvolněné plánování a realizaci projektu.





# Ochrana a bezpečnost

Školky a školy jsou citlivé a velmi otevřené prostory. Z této skutečnosti automaticky velmi často vyplývají zvýšené nároky na koncept bezpečnosti. V takovém případě mohou být relevantní např. tyto prvky: detekce požáru, volitelně s napojením na hasiče, videokontrola okolí a identifikace osob.

**Společně s vámi vypracujeme individuální koncept bezpečnosti dle vašich požadavků.**

- ✓ protipožární ochrana
- ✓ hlásiče požáru a signální technika
- ✓ pojištění
- ✓ ochrana proti úderu blesku a přepětová ochrana
- ✓ údržba
- ✓ dohled a kontrola přístupu
- ✓ bezpečnostní technika

## Ochrana proti požáru

Budovy, v nichž je poskytováno vzdělávání, mají mimořádné nároky na protipožární ochranu. To platí také pro dočasné budovy určené přechodnému užívání, na příklad během sanace stálé budovy. Požadavky na protipožární ochranu vyplývají z konceptu protipožární ochrany, který zpravidla vypracovává stavebník. Pokud by již nějaký koncept protipožární ochrany existoval, předložte nám jej včas již ve fázi plánování.

Pokud ještě žádný koncept protipožární ochrany vypracován nebyl, můžete jej zadat prostřednictvím firmy ALGECO a pak už jen těžit ze spolupráce se specializovanými partnery, kteří jsou odborníky v oblasti modulární výstavby. Na základě protipožárního konceptu vyplynou konkrétní požadavky na stavební, technickou a organizační stránku pro-

tipožární ochrany.

V jednotlivých případech mohou mít náhradní opatření za následek i úlevy při stavební realizaci.

Na základně konceptu protipožární ochrany rádi vypracujeme nabídku na technickou stránku protipožární ochrany, např. na hlásiče požáru s napojením na hasiče, nebo alternativně domovní poplašný systém. Kromě toho vám z našeho protipožárního balíčku rádi dodáme bezpečnostní osvětlení nebo hasicí přístroje, a kromě toho pro vás vypracujeme plány únikových a záchraných tras. Prostřednictvím smlouvy o údržbě vás podpoříme při pravidelné inspekci technických zařízení protipožární ochrany dle zákonných předpisů.

Naše kvalitní systémy v režimu nájmu PROGRESS a ADVANCE PLUS mají již

ve svém standardu výhody s ohledem na stavební stránku protipožární ochrany.

Pokud by kromě toho byla potřebná ještě další opatření k detekci v budově, rádi vám vypracujeme nabídku odpovídající projektu.

V případě organizační stránky protipožární ochrany vás v případě potřeby rádi provedeme touto problematikou a zorganizujeme školení v oblasti protipožární ochrany.

**V oblasti bezpečnosti a otázkách servisu se na nás můžete 100 % spolehnout.**



PREMIUM	COMFORT	ECONOMY
<b>PROTIPOŽÁRNÍ OCHRANA</b>	<b>PROTIPOŽÁRNÍ OCHRANA</b>	<b>PROTIPOŽÁRNÍ OCHRANA</b>
<b>projektová protipožární ochrana dle požadavku</b>	není k dispozici	<b>malý protipožární balíček</b>
<b>OMEZENÍ ODPOVĚDNOSTI</b>	<b>OMEZENÍ ODPOVĚDNOSTI</b>	<b>OMEZENÍ ODPOVĚDNOSTI</b>
<b>Omezení odpovědnosti:</b> <ul style="list-style-type: none"> <li>• poškození způsobené požárem a přírodními katastrofami</li> <li>• krádež kontejneru a škody způsobené třetím stranám</li> <li>• pojištění vlastního inventáře ALGECO (maximálně do € 200 na modul a škodní událost)</li> </ul> <b>se spoluúčastí *</b>	<b>Omezení odpovědnosti:</b> <ul style="list-style-type: none"> <li>• poškození způsobené požárem a přírodními katastrofami</li> <li>• krádež kontejneru a škody způsobené třetím stranám</li> </ul> <b>se spoluúčastí *</b>	<b>Omezení odpovědnosti:</b> <ul style="list-style-type: none"> <li>• poškození způsobené požárem a přírodními katastrofami</li> </ul> <b>se spoluúčastí *</b>
<b>ÚDRŽBA</b>	<b>ÚDRŽBA</b>	<b>ÚDRŽBA</b>
<div style="background-color: #00728f; color: white; padding: 5px; text-align: center;"><b>2× ročně</b></div> <ul style="list-style-type: none"> <li>• funkční kontrola</li> <li>• hasicí přístroje</li> <li>• klimatizační zařízení</li> <li>• kontrola a čištění střechy</li> </ul>	<div style="background-color: #00728f; color: white; padding: 5px; text-align: center;"><b>1× ročně</b></div> <ul style="list-style-type: none"> <li>• funkční kontrola</li> <li>• hasicí přístroje</li> <li>• klimatizační zařízení</li> </ul>	<div style="background-color: #00728f; color: white; padding: 5px; text-align: center;"><b>1× ročně</b></div> <ul style="list-style-type: none"> <li>• funkční kontrola</li> <li>• hasicí přístroje</li> <li>• stacionární klimatizační přístroje</li> </ul>
<b>ZABEZPEČNOVACÍ TECHNIKA</b>	<b>ZABEZPEČNOVACÍ TECHNIKA</b>	<b>ZABEZPEČNOVACÍ TECHNIKA</b>
<b>hlášení vloupání dle požadavku projektu</b>	<b>Mobilní zařízení pro hlášení vloupání:</b> <ul style="list-style-type: none"> <li>• na bázi mobilu</li> <li>• centrála, pohybuová čidla, sirény</li> <li>• volitelně: kamerový systém</li> </ul>	není k dispozici

\* U Comfort a Economy: spoluúčast podle modelu a škodní události, podrobné informace v nabídce. Podrobné informace najdete na stránce 56.

# ALGECO Access

## Modulární systém ramp a plošin

Pomocí našeho systému ramp a plošin ALGECO Access realizujeme bez námahy bezbariérové přístupy. Modulární systém z předem konfigurovaných standardních prvků s hotovou statikou umožňuje nejkratší možné doby montáže. To šetří čas, náklady a systém lze 100 % použít znovu!

Pro bezpečné řešení přístupu na míru.

- ✓ bezpečnost výrobku: odpovídá normám
- ✓ bezbariérovost dle DIN 18040-1 a DIN 18040-2
- ✓ statika, kompletní dodání
- ✓ bezpečnost a rychlost
- ✓ udržitelnost: 100 % opakovaně použitelné





# Energie a technologie

- ✔ **síť a komunikace**
- ✔ **vytápění a klimatizace**
- ✔ **kancelářská a telefonní technika**
- ✔ **voda, elektřina a nakládání s odpadem**
- ✔ **data-net one**
- ✔ **ecofuture program** NEU!

Modulové stavby jsou na digitalizaci připraveny nejlépe. Technologie Data-Net od ALGECO jsou modulárním řešením zasíťování a telekomunikační techniky, která nabízí největší flexibilitu, bezpečnost a výkon. Na přání garantujeme nejmodernější techniku LWL, velké šířky frekvenčních pásem a největší možné zajištění proti výpadku. S technologií Data-Net zasíťujeme např. školní budovu s užžitnou plochou až 1.000 m<sup>2</sup> během pouhých dvou dnů za probíhajícího provozu. V případě tradiční kabelizace jsou to až tři týdny. I klimatizace je dnes v budovách poskytujících vzdělávání hojně rozšířeným standardem. Postaráme se o požadované snížení teploty v místnostech. Kromě toho vám ochotně poradíme v oblasti systémů alternativního vytápění.

Máte ještě vyšší požadavky na technologii budovy, instalaci, udržitelnost a likvidaci odpadu? Rádi pro vás kdykoliv vypracujeme vhodný energetický a technologický koncept vaší budovy.

PREMIUM	COMFORT	ECONOMY
SÍŤ	SÍŤ	SÍŤ
<p>✔ <b>Data-Net One - řešení zasíťování a komunikace</b></p> <ul style="list-style-type: none"> <li>• 1 GBit</li> <li>• síť a telefonní přípojky VoIP</li> <li>• 24-V-Hotline pro hlášení poruch (24/365)</li> <li>• servis na místě: v den oznámení *</li> <li>• volitelně s virtuálním tel. zařízením a přístroji VoIP s možností nájmu</li> </ul>	<p>✔ <b>Data-Net One - řešení zasíťování a komunikace</b></p> <ul style="list-style-type: none"> <li>• 1 GBit</li> <li>• síť a telefonní přípojky VoIP</li> <li>• 24-V-Hotline pro hlášení poruch (vyjma nedělí a svátků)</li> <li>• servis na místě: max. 2 pracovní dny*</li> </ul>	<p>✔ <b>Data-Net One - řešení zasíťování a komunikace</b></p> <ul style="list-style-type: none"> <li>• minimálně 100 MBit</li> <li>• síť a telefonní přípojky VoIP</li> <li>• Service-Hotline pro hlášení poruch (po-pá 8.00-17.00)</li> <li>• servis na místě: max. 5 pracovních dní*</li> </ul>
KLIMATIZACE	KLIMATIZACE	KLIMATIZACE
<p>✔ <b>Dělená klimatizační technika</b></p> <ul style="list-style-type: none"> <li>• s funkcí chlazení a vytápění</li> <li>• včetně systému zadržování oleje</li> <li>• údržba</li> </ul>	<p>✔ <b>Dělená klimatizační technika</b></p> <ul style="list-style-type: none"> <li>• s funkcí chlazení a vytápění</li> <li>• včetně systému zadržování oleje</li> <li>• údržba</li> </ul>	<p>✔ <b>Stacionární klimatizační přístroje</b></p> <ul style="list-style-type: none"> <li>• cenově výhodná možnost chlazení</li> <li>• pro jednotlivé kanceláře a krátké až střední doby provozu</li> </ul>

\* Za předpokladu potřebných možností přístupu.  
Podrobné informace najdete na stránce 58.



Po dodání připraveno k provozu!

# Pracoviště a místa ke studiu s komunikační technikou

S naším kompetentním týmem pro vás vypracujeme kompletní plán zasíťování vaší budovy, na přání pak i včetně telefonické přípojky Cloud, WLAN Access Points a vhodné kancelářské a prezentační techniky, jako je telefon IP, PC, monitor, tiskárna a dataprojektor\*.



## Stolní PC

(Refurbished A-Ware)



## Multifunkční přístroj

(tiskárna, skener, fax)



## Monitor

(výškově nastavitelný)



## Pevný telefon IP



## Dataprojektor

S možností objednání konfigurace, údržby a servisu dle požadavků.



# Data-Net One

Modulární řešení sítí a komunikace

alisco  
data-net one



## Vlastnosti výrobků

- **Flexibilní kabelový kanál se skelnými vlákny a aktivní technologií zapínání** pro rychlé zasítování kontejnerů a modulárních budov
- **Rozměry:** délka 200 až 250 cm, rozšiřitelná, šířka 17 cm, hloubka 7 cm
- **2 dvojité zásuvky, 230 V**
- **4 přípojky na síť** s výkonem v gigabitech, Switch-Ports: přípojky 4 × 10 / 100 / 1.000 BASETX/ RJ-45, rozšiřitelné ve čtyřech krocích
- **plná kompatibilita** se stávajícími strukturami hardware a sítě: měděné nebo optické vodiče (10–1.000 Mbit/s)
- **VoIP a kompatibilita** se stávajícími strukturami telefonického připojení
- **vzájemná operabilita** se všemi výrobci rozvaděčů
- **Power over Ethernet (PoE+)**
- **Quality of Service**



Data-Net One

# Vaše výhody patrné na první pohled



## Rychleji

S technologií Data-Net zasítujeme např. školní budovu s užžitnou plochou až 1.000 m<sup>2</sup> během pouhých dvou dnů za probíhajícího provozu. V případě tradiční kabelizace jsou to až tři týdny.



## Udržitelněji

Díky udržitelnému nakládání se zdroji, jako je recyklace mědi a obnova kabelových kanálů, patří systém pro strukturu UT k neudržitelnějším na trhu. V současné době se ročně ušetří až 9 tun plastů, které se nemusí likvidovat.



## Flexibilněji

Rozšíření budovy je možné kdykoliv, stejně jako změna vnitřních dispozic, dostavba nebo částečná demontáž.



## Řízený servis

Mimo jiné služby spojené se zasítováním, aplikace, monitoring, telefonní přípojky atd. Rozsah, typ a kvalita prováděných úkonů je přesně definována předem a přesně se odsouhlasí se zákazníkem prostřednictvím Service Level Agreements (SLA).



## Chytřeji

Perfektní řešení pro modulární infrastrukturu!

Pomocí systému Data-Net One bylo v průběhu posledních pěti let zasítováno **540.000 čtverečních metrů užžitné plochy** a **60.000 pracovišť** bylo vybaveno **150.000 GB portů**.



# Eco-Future

## Centrální a inteligentní řízení

Témata, jako energetická účinnost a bezúdržbová technika budovy, se již dlouho neomezují jen na soukromou sféru nebo majitele domů. I veřejné prostředí a nezávislí zřizovatelé hledají řešení, aby mohli zařízení zaměřené na vzdělávání provozovat co nejekologičtěji.

**Eco-Future je naší odpovědí na digitální výzvy naší doby v oblasti Facility Managementu: kombinujeme centrální řízení s chytrou a energeticky vstřícnou technikou, a tím podporujeme udržitelnost, bezpečnost a komfort.**

Jde o aktivní řízení:

✓ osvětlení

✓ přístupového systému

✓ vnitřní ovzduší

### Udržitelně

- + ušetřit náklady na energie
- + optimalizovat bilanci CO2

### Bezpečně

- + dohled nad budovou
- + ochrana přístupu se systémem

### Digitálně

- + řídit vnitřní ovzduší a osvětlení pomocí aplikací

algeco®  
eco future  
SMART  
SOLUTION



Možnost centrálního řízení a komfortní ovládání přes aplikace přináší úplnou transparentnost v oblasti spotřeby energií a chování uživatelů, čímž pomáhají snižovat i náklady za energie. To je velkou výhodou zejména pro management školních budov, kde lze pro vytápění bez problémů zohlednit kupříkladu dobu prázdnin.



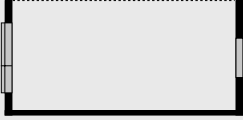

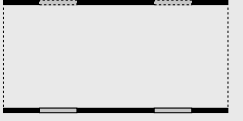
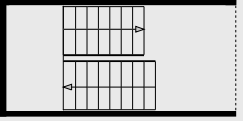
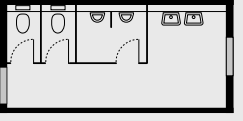
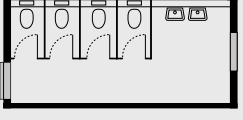
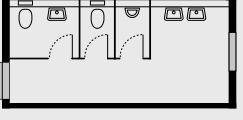
**U mateřských škol je kromě udržitelného provozu na nejvyšším místě bezpečnost, která je zajišťována inteligentním systémem kontroly přístupu. Na přání propojíme přístupový systém a kameru pro dohled nad venkovními prostory.**

**Navštivte nás osobně, rádi vám poradíme.**



# Technické údaje

## Půdorysy

<p><b>PROGRESS</b> šířka 3 metry</p>	 <p><b>Prostorový modul PRO</b> d 6.058 × š 2.930 × v 3.190 mm výška vnitřního prostoru 2.750 mm</p> <ul style="list-style-type: none"> <li>• užitná plocha: ~ 14,3 m<sup>2</sup></li> <li>• el. vytápění</li> <li>• propojitelné</li> </ul>	 <p><b>Prostorový modul PRO HSL</b> (se 3 stěnami, poloskořepina vlevo) d 6.058 × š 2.930 × v 3.190 mm výška vnitřního prostoru 2.750 mm</p> <ul style="list-style-type: none"> <li>• užitná plocha: ~ 15,0 m<sup>2</sup></li> <li>• el. vytápění</li> <li>• propojitelné</li> </ul>	 <p><b>Prostorový modul PRO HSR</b> (se 3 stěnami, poloskořepina vlevo) d 6.058 × š 2.930 × v 3.190 mm výška vnitřního prostoru 2.750 mm</p> <ul style="list-style-type: none"> <li>• užitná plocha: ~ 15,0 m<sup>2</sup></li> <li>• el. vytápění</li> <li>• propojitelné</li> </ul>
 <p><b>Prostorový modul PRO TU</b> (bez podélných stěn) d 6.058 × š 2.930 × v 3.190 mm výška vnitřního prostoru 2.750 mm</p> <ul style="list-style-type: none"> <li>• užitná plocha: ~ 15,7 m<sup>2</sup></li> <li>• propojitelné</li> </ul>	 <p><b>Chodbový modul PRO FT</b> d 5.870 × š 2.930 × v 3.190 mm výška vnitřního prostoru 2.750 mm</p> <ul style="list-style-type: none"> <li>• užitná plocha: ~ 15,6 m<sup>2</sup></li> </ul>	 <p><b>Schodišťový modul PRO TT</b> d 6.058 × š 2.930 × v 3.190 mm výška vnitřního prostoru 2.750 mm</p> <ul style="list-style-type: none"> <li>• el. vytápění</li> <li>• vnitřní schodiště</li> <li>• schody na podestu</li> <li>• volitelně jsou k dispozici také venkovní schody a otevřené schodišťové věže</li> </ul>	 <p><b>Sanitární modul PRO SH, pánské WC</b> d 6.058 × š 2.930 × v 3.190 mm výška vnitřního prostoru 2.750 mm</p> <ul style="list-style-type: none"> <li>• 2 WC kabiny, 2 pisoáry, 2 umyvadla</li> <li>• el. vytápění, 1 elektrický vysoušeč rukou</li> <li>• podlahová krytina R11</li> <li>• až 50 osob</li> </ul>
 <p><b>Sanitární modul PRO SD, dámské WC</b> d 6.058 × š 2.930 × v 3.190 mm výška vnitřního prostoru 2.750 mm</p> <ul style="list-style-type: none"> <li>• 4 WC kabiny, 2 umyvadla</li> <li>• el. vytápění, 1 elektrický vysoušeč rukou</li> <li>• podlahová krytina R11</li> <li>• až 50 osob</li> </ul>	 <p><b>Sanitární modul PRO SMIX, dámské/pánské WC</b> d 6.058 × š 2.930 × v 3.190 mm výška vnitřního prostoru 2.750 mm</p> <ul style="list-style-type: none"> <li>• 2 WC kabiny, 1 pisoár, 3 umyvadla</li> <li>• el. vytápění, 2 elektrické vysoušeče rukou</li> <li>• podlahová krytina R11</li> <li>• až 25 mužů a 10 žen und 10 Damen</li> </ul>		

## ADVANCE PLUS

šířka 2,5 a 3 metry



### Prostorový kontejner AP26

d 6.058 × š 2.438 × v 2.800 mm  
výška vnitřního prostoru 2.500 mm

- užitná plocha: ~ 13 m<sup>2</sup>
- el. vytápění
- propojitelné
- flex. uspořádání prostoru pro velké prostory a individuální půdorysy budov



### Chodbový kontejner AP-FT25

d 4.896 × š 2.438 × v 2.800 mm  
výška vnitřního prostoru 2.500 mm

- užitná plocha: ~ 11 m<sup>2</sup>



### Chodbový kontejner AP-FT26

d 6.010 × š 2.438 × v 2.800 mm  
výška vnitřního prostoru 2.500 mm

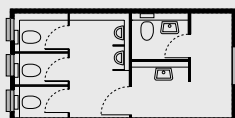
- užitná plocha: ~ 13 m<sup>2</sup>



### Prostorový kontejner AP36

d 6.058 × š 2.995 × v 2.800 mm  
výška vnitřního prostoru 2.500 mm

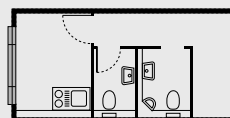
- užitná plocha: ~ 16,4 m<sup>2</sup>
- el. vytápění
- propojitelné
- flex. uspořádání prostoru pro velké prostory a individuální půdorysy budov



### WC kontejner AP-S1

d 6.058 × š 2.995 × v 2.800 mm  
výška vnitřního prostoru 2.500 mm

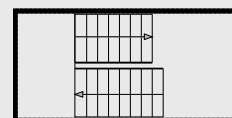
- 4 WC kabiny, 2 pisoáry, 2 umyvadla se směšovou baterií na mycím stole
- el. vytápění, 2 průtokové ohřivače, 2 elektrické vysoušeče rukou
- podlahová krytina R10
- až 100 osob



### Kontejner AP-S2, pánské/dámské WC

d 6.058 × š 2.995 × v 2.800 mm  
výška vnitřního prostoru 2.500 mm

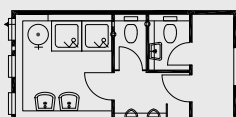
- 2 WC kabiny, 1 pisoár, 2 umyvadla se směšovou baterií na mycím stole
- malá kuchyňka *volitelně za příplatek*
- el. vytápění, 2 průtokové ohřivače, 2 elektrické vysoušeče rukou
- podlahová krytina R10
- až 50 osob



### Schodišťový kontejner AP-TT36

d 6.058 × š 2.995 × v 2.800 mm  
výška vnitřního prostoru 2.500 mm

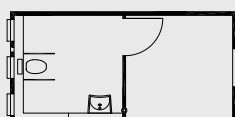
- el. vytápění
- vnitřní schodiště
- volitelně jsou k dispozici také venkovní schody a otevřené schodišťové věže



### Kontejner s umyvadlem, sprchou a WC AP-S3

d 6.058 × š 2.995 × v 2.800 mm  
výška vnitřního prostoru 2.500 mm

- 2 sprchy, 2 Waschtische, 1 umyvadlo
- 2 WC kabiny, 2 pisoáry
- 1 el. bojler 200 D
- 3 elektrické konvektory
- podlahová krytina R10
- až 50 osob



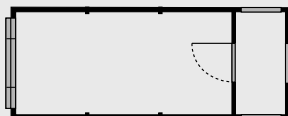
### Kontejner s bezbariérovým WC AP-S4

d 6.058 × š 2.995 × v 2.800 mm  
výška vnitřního prostoru 2.500 mm

- Prostor WC bezbariérový dle DIN 18040-1
- 1 umyvadlo, podjízdné
  - 1 WC, oboustranně se sklopnými madly, příjezd možný z obou stran
  - 1 zařízení pro nouzové volání a akustický alarm
  - 1 malý průtokový ohřivač
  - 1 elektro-konvektor
  - podlahová krytina R10

# Půdorysy

## ADVANCE IN šířka 2,5 metru



### Prostorový kontejner IN26

d 6.058 × š 2.438 × v 2.800 mm  
výška vnitřního prostoru  
2.500 mm

- užitná plocha: ~ 13,2 m<sup>2</sup>
- provedení možné se závětim nebo bez
- 1 el. vytápění
- flex. uspořádání prostoru pro velké prostory a individuální půdorysy budovy



### Prostorový kontejner IN26WC

d 6.058 × š 2.438 × v 2.800 mm  
výška vnitřního prostoru  
2.500 mm

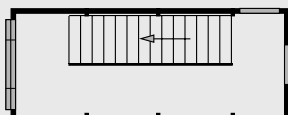
- WC kabina a umyvadlo v závěti
- 1 el. bojler 5 D, 2 el. topení
- 1 malá kuchyňka  
*volitelně za příplatek*
- až 10 osob



### Chodbový kontejner FT25

d 4.896 × š 2.438 × v 2.800 mm  
výška vnitřního prostoru  
2.500 mm

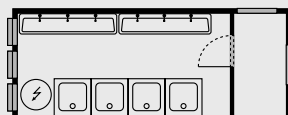
- užitná plocha: ~ 11 m<sup>2</sup>
- 1 el. vytápění



### Schodišťový kontejner TT26

d 6.058 × š 2.438 × v 2.800 mm  
výška vnitřního prostoru  
2.500 mm

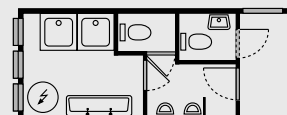
- 1 el. vytápění
- vícepodlažní vnitřní schodiště
- varianta: vnitřní schodiště dřevěné, jednoramenné
- volitelně jsou k dispozici také venkovní schodiště a otevřené schodišťové věže



### Kontejner s umyvadlem, sprchou INS1

d 6.058 × š 2.438 × v 2.800 mm  
výška vnitřního prostoru  
2.500 mm

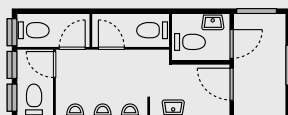
- 4 sprchy, mycí žlab se 6 kohoutky
- 1 el. bojler 400 D, 1 el. topení
- až 100 osob



### Kontejner s umyvadlem, sprchou a WC INS2

d 6.058 × š 2.438 × v 2.800 mm  
výška vnitřního prostoru  
2.500 mm

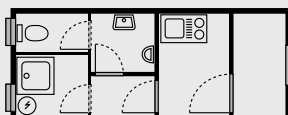
- 2 sprchy, mycí žlab se 2 kohoutky, 1 umyvadlo
- 2 WC kabiny, 2 pisoáry
- 1 el. bojler 300 D, 3 el. topení
- až 50 osob



### WC kontejner INS3

d 6.058 × š 2.438 × v 2.800 mm  
výška vnitřního prostoru  
2.500 mm

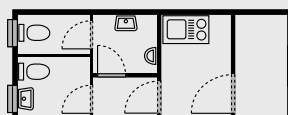
- 4 WC kabiny, 3 pisoáry, 2 umyvadlo
- 2 el. bojler 5 D, 2 el. topení
- až 100 osob



### Kontejner XNS4 s prostorem k mytí, sprchou a WC

d 6.058 × š 2.438 × v 2.800 mm  
výška vnitřního prostoru  
2.500 mm

- 1 sprcha, 1 WC kabina, 1 pisoár, 1 umyvadlo
- 1 malá kuchyňka  
*volitelně za příplatek*
- 1 el. bojler 80 D a 1 bojler 5 D, 4 el. topení
- až 25 osob

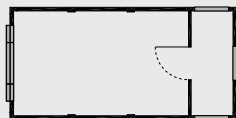


### Kontejner XNS5, dámské/pánské WC

d 6.058 × š 2.438 × v 2.800 mm  
výška vnitřního prostoru  
2.500 mm

- 2 WC kabiny, 1 pisoár, 2 umyvadla
- 1 malá kuchyňka  
*volitelně za příplatek*
- 2 el. bojler 5 D, 4 el. topení
- až 50 osob

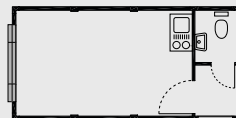
## ADVANCE IN šířka 3 metry



### Prostorový kontejner IN36

d 6.058 × š 2.995 × v 2.800 mm  
výška vnitřního prostoru  
2.500 mm

- užžitná plocha: ~16,4 m<sup>2</sup>
- provedení možné se závětim nebo bez
- 1 el. vytápění
- flex. uspořádání prostoru f pro velké prostory a individuální půdorysy budovy



### Prostorový kontejner IN36WC

d 6.058 × š 2.995 × v 2.800 mm  
výška vnitřního prostoru  
2.500 mm

- WC kabina a umyvadlo v závětří
- 1 el. bojler 5 D, 2 el. topení
- 1 malá kuchyňka  
*volitelně za příplatek*
- až 10 osob



### Chodbový kontejner FT26

d 6.010 × š 2.438 × h 2.800 mm  
výška vnitřního prostoru  
2.500 mm

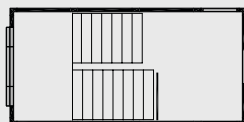
- užžitná plocha: ~13 m<sup>2</sup>
- 1 el. vytápění



### Schodištvý kontejner TT36-přímé schodiště

d 6.058 × š 2.995 × v 2.800 mm  
výška vnitřního prostoru  
2.500 mm

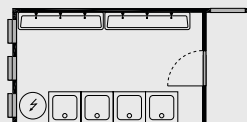
- 1 el. vytápění
- vícepodlažní vnitřní schodiště



### Schodištvý kontejner TT36-s podestou

d 6.058 × š 2.995 × v 2.800 mm  
výška vnitřního prostoru  
2.500 mm

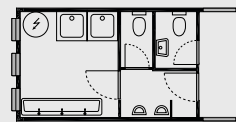
- 1 el. vytápění
- vícepodlažní vnitřní schodiště



### Kontejner s prostorem k mytí a sprchou INS1-36

d 6.058 × š 2.995 × v 2.800 mm  
výška vnitřního prostoru  
2.500 mm

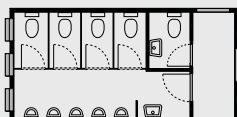
- 4 sprchy, 2 mycí žlaby s celkem 6 kohoutky
- 1 el. bojler 400 l
- 2 elektrické konvektory
- až 100 osob



### Kontejner s prostorem k mytí, sprchou a WC INS2-36

d 6.058 × š 2.995 × v 2.800 mm  
výška vnitřního prostoru  
2.500 mm

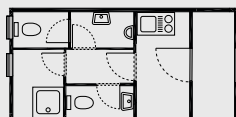
- 2 sprchy, 1 mycí žlab se 3 kohoutky, 1 umyvadlo
- 2 WC kabiny, 2 pisoáry
- 1 el. bojler 300 l
- 3 elektrické konvektory
- až 50 osob



### Kontejner INS3-36, dámské/pánské WC

d 6.058 × š 2.995 × v 2.800 mm  
výška vnitřního prostoru  
2.500 mm

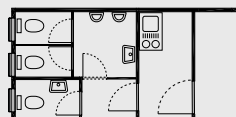
- 2 umyvadla
- 5 WC kabin, 5 pisoárů
- 2 el. bojler 5 l
- 3 elektrické konvektory
- až 100 osob



### Kontejner XNS4-36 s prostorem k mytí, sprchou a WC

d 6.058 × š 2.995 × v 2.800 mm  
výška vnitřního prostoru  
2.500 mm

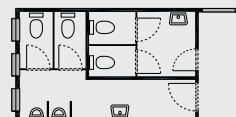
- 1 sprcha, 2 umyvadla
- 2 WC kabiny, 1 pisoár
- 1 malá kuchyňka  
*volitelně za příplatek*
- 1 el. bojler 80 l a 2 el. bojler 5 l
- 5 elektrických konvektorů
- až 50 osob



### Kontejner XNS5-36, dámské/pánské WC

d 6.058 × š 2.995 × v 2.800 mm  
výška vnitřního prostoru  
2.500 mm

- 2 umyvadla
- 3 WC kabiny, 2 pisoáry
- 1 malá kuchyňka  
*volitelně za příplatek*
- 2 el. bojler 5 l
- 3 elektrické konvektory
- až 75 osob



### Kontejner INS6-36, dámské/pánské WC

d 6.058 × š 2.995 × v 2.800 mm  
výška vnitřního prostoru  
2.500 mm

- 2 umyvadla
- 4 WC kabiny, 2 pisoáry
- 2 el. bojler 5 l
- 2 elektrické konvektory
- až 100 osob

# Ochrana a bezpečnost

PREMIUM	COMFORT	ECONOMY
<b>OCHRANA PROTI POŽÁRU</b>	<b>OCHRANA PROTI POŽÁRU</b>	<b>OCHRANA PROTI POŽÁRU</b>
 <b>Projektová protipožární ochrana dle požadavku</b>	není k dispozici	 <b>Hasicí přístroje (prášek ABC)</b>  <b>Čidlo kouře s rozpoznáním</b>
<b>OMEZENÍ ODPOVĚDNOSTI</b>	<b>OMEZENÍ ODPOVĚDNOSTI</b>	<b>OMEZENÍ ODPOVĚDNOSTI</b>
 <b>Omezení odpovědnosti:</b> <ul style="list-style-type: none"> <li>• poškození způsobené požárem a přírodními katastrofami</li> <li>• krádež kontejneru a škody způsobené třetím osobám</li> <li>• pojištění inventáře v majetku ALGECO- (maximálně až € 200 na modul a škodní událost)</li> </ul>	 <b>Omezení odpovědnosti:</b> <ul style="list-style-type: none"> <li>• poškození způsobené požárem a přírodními katastrofami</li> <li>• krádež kontejneru a škody způsobené třetím osobám</li> </ul>	 <b>Omezení odpovědnosti:</b> <ul style="list-style-type: none"> <li>• poškození způsobené požárem a přírodními katastrofami</li> </ul>
<b>bez spoluúčasti *</b>	<b>se spoluúčastí *</b>	<b>se spoluúčastí *</b>

\* V případě Comfort a Economy: S spoluúčast podle modelu a škodní události. Podrobnější informace v nabídce.



## Prosím, nezapomínejte:

Platí povinnost pojištění proti všem rizikům, škodám a ztrátám na najatých věcech.

Akceptujeme výhradně pojištění u uznávané pojišťovací společnosti, a to minimálně v pořizovací hodnotě pronajaté věci. Až po předložení potvrzení o vhodném pojištění pro vás zaevidujeme náš pojišťovací balíček a přihlásíme vás tím ke skupinovému pojištění.

Skupinové pojištění je zpravidla za tarif Premium. Pro předložení potvrzení o pojištění použijte prosím výhradně náš formulář.

**Naši zaměstnanci vám rádi poradí osobně.**



PREMIUM	COMFORT	ECONOMY
<p style="text-align: center;">ÚDRŽBA</p> <p style="text-align: center;"><b>2× ročně</b></p> <p><b>Údržba včetně:</b></p> <ul style="list-style-type: none"> <li>• zkoušky proudových chráničů (spínače RCD / Flr)</li> <li>• kontroly na funkčnost dveří, vrchních zavíračů dveří, žaluzií, oken</li> <li>• sanita: pohledové a funkční kontroly a tepelná dezinfekce</li> <li>• elektrické konvektory</li> <li>• funkčnost kouřových čidel</li> </ul> <ul style="list-style-type: none"> <li>✓ hasicí přístroje dle zákonných předpisů</li> <li>✓ kontrola stacionárních klimatických zařízení před létem</li> <li>✓ kontrola dělených klimatických jednotek před létem</li> <li>✓ kontrola a čištění střechy před zimou</li> </ul>	<p style="text-align: center;">ÚDRŽBA</p> <p style="text-align: center;"><b>1× ročně</b></p> <p><b>Údržba včetně:</b></p> <ul style="list-style-type: none"> <li>• zkoušky proudových chráničů (spínače RCD / Flr)</li> <li>• kontroly na funkčnost dveří, vrchních zavíračů dveří, žaluzií, oken</li> <li>• sanita: pohledové a funkční kontroly a tepelná dezinfekce</li> <li>• elektrické konvektory</li> <li>• funkčnost kouřových čidel</li> </ul> <ul style="list-style-type: none"> <li>✓ hasicí přístroje dle zákonných předpisů</li> <li>✓ kontrola stacionárních klimatických zařízení před létem</li> <li>✓ kontrola dělených klimatických jednotek před létem</li> </ul>	<p style="text-align: center;">ÚDRŽBA</p> <p style="text-align: center;"><b>1× ročně</b></p> <p><b>Údržba včetně:</b></p> <ul style="list-style-type: none"> <li>• zkoušky proudových chráničů (spínače RCD / Flr)</li> <li>• kontroly na funkčnost dveří, vrchních zavíračů dveří, žaluzií, oken</li> <li>• sanita: pohledové a funkční kontroly a tepelná dezinfekce</li> <li>• elektrické konvektory</li> <li>• funkčnost kouřových čidel</li> </ul> <ul style="list-style-type: none"> <li>✓ hasicí přístroje dle zákonných předpisů</li> <li>✓ kontrola stacionárních klimatických zařízení před létem</li> </ul>
<p style="text-align: center;">ZABEZPEČOVACÍ TECHNIKA</p> <ul style="list-style-type: none"> <li>✓ <b>Signalizace vloupání dle požadavků projektu</b></li> </ul>	<p style="text-align: center;">ZABEZPEČOVACÍ TECHNIKA</p> <ul style="list-style-type: none"> <li>✓ <b>Mobilní signalizace vloupání</b> <ul style="list-style-type: none"> <li>• na bázi mobilního telefonu</li> <li>• ústředna, pohybová čidla a sirény</li> <li>• flexibilní aktivace a deaktivace</li> <li>• ovládání na místě nebo přes mobil</li> <li>• hlášení poplachu místní strážní službě nebo definované osobě</li> <li>• volitelně: kamerový dohled</li> </ul> </li> </ul>	<p style="text-align: center;">ZABEZPEČOVACÍ TECHNIKA</p> <p style="text-align: center;">není k dispozici</p>

# Energie a Technologie

PREMIUM	COMFORT	ECONOMY
ZASÍŤOVÁNÍ A KOMUNIKACE	ZASÍŤOVÁNÍ A KOMUNIKACE	ZASÍŤOVÁNÍ A KOMUNIKACE
<p><b>Zasíťování:</b></p> <ul style="list-style-type: none"> <li>✓ Data-Net One</li> <li>✓ kabelový kanál, bílý, vytáhnutelný, s aktivní technikou</li> </ul> <p>Technologie Nexus-Switching</p> <p><b>Vybavení na modul:</b></p> <ul style="list-style-type: none"> <li>• 4 síťové přípojky s POE pro PC, telefonní přípojka VoIP, tiskárna atd.</li> <li>• 2 dvojité zásuvky, 230 V</li> <li>• volitelně: virtuální tel. zařízení, telefonní přístroje VoIP k pronájmu</li> </ul> <p><b>Výkon:</b></p> <ul style="list-style-type: none"> <li>✓ 1 GBit technologie optických vláken</li> <li>✓ Voice over IP</li> <li>✓ Power over Ethernet</li> <li>✓ Quality of Service</li> <li>✓ Data-Net One MGT Software Tool</li> <li>✓ školení Data-Net One na místě pro 4 až 8 účastníků</li> <li>✓ Data-Net One Update Service, např. firmware</li> </ul>	<p><b>Zasíťování:</b></p> <ul style="list-style-type: none"> <li>✓ Data-Net One</li> <li>✓ kabelový kanál, bílý, vytáhnutelný, s aktivní technikou</li> </ul> <p>Technologie Nexus-Switching</p> <p><b>Vybavení na modul:</b></p> <ul style="list-style-type: none"> <li>• 4 síťové přípojky s POE pro PC, telefonní přípojka VoIP, tiskárna atd.</li> <li>• 2 dvojité zásuvky, 230 V</li> </ul> <p><b>Výkon:</b></p> <ul style="list-style-type: none"> <li>✓ 1 GBit Kupfer-Technologie</li> <li>✓ Voice over IP</li> <li>✓ Power over Ethernet</li> <li>✓ Quality of Service</li> <li>✓ Data-Net ONE MGT Software Tool</li> </ul>	<p><b>Zasíťování:</b></p> <ul style="list-style-type: none"> <li>✓ Data-Net One</li> <li>✓ kabelový kanál, bílý, vytáhnutelný, s aktivní technikou</li> </ul> <p>HP- oder Nexus-Switching-Technologie</p> <p><b>Vybavení na modul:</b></p> <ul style="list-style-type: none"> <li>• 4 síťové přípojky s POE pro PC, telefonní přípojka VoIP, tiskárna atd.</li> <li>• 2 dvojité zásuvky, 230 V</li> </ul> <p><b>Výkon:</b></p> <ul style="list-style-type: none"> <li>✓ technologie měděných vodičů minimálně 100 MBit</li> </ul>
SERVICE-HOTLINE	SERVICE-HOTLINE	SERVICE-HOTLINE
<b>24 hodin / 365 dnů</b>	<b>po–ne 24 hodin (kromě svátků)</b>	<b>po–pá od 08.00–17.00 hodin</b>
<b>odstranění</b> v den oznámení*	<b>odstranění</b> do 2 pracovních dnů*	<b>odstranění</b> do 5 pracovních dnů*
KLIMATIZACE	KLIMATIZACE	KLIMATIZACE
<ul style="list-style-type: none"> <li>✓ <b>Dělená klimatizační jednotka</b> <ul style="list-style-type: none"> <li>• cca 2,5 až 3,5 kW na jednotku</li> <li>• funkce chlazení a topení</li> <li>• technologie tepelného čerpadla (A++)</li> <li>• vnitřní a venkovní jednotky</li> <li>• včetně zádržného systému</li> <li>• dálková obsluha</li> <li>• odborná montáž</li> <li>• údržba</li> </ul> </li> </ul>	<ul style="list-style-type: none"> <li>✓ <b>Dělená klimatizační jednotka</b> <ul style="list-style-type: none"> <li>• cca 2,5 až 3,5 kW na jednotku</li> <li>• funkce chlazení a topení</li> <li>• technologie tepelného čerpadla (A++)</li> <li>• vnitřní a venkovní jednotky</li> <li>• včetně zádržného systému</li> <li>• dálková obsluha</li> <li>• odborná montáž</li> <li>• údržba</li> </ul> </li> </ul>	<ul style="list-style-type: none"> <li>✓ <b>Stacioární klimatizační přístroj</b> <ul style="list-style-type: none"> <li>• jednohadicové přístroje: chladicí výkon cca 2,10 kW</li> <li>• dvouhadicové přístroje: chladicí výkon cca 2,35 kW</li> <li>• cenově výhodná možnost chlazení</li> <li>• pro jednotlivé kanceláře a krátké až střední doby pobytu</li> </ul> </li> </ul>

\* Za předpokladu, že je umožněn požadovaný přístup.

# Máte nějaké dotazy?

Rádi vám je zodpovíme:

[www.algeco.cz](http://www.algeco.cz)



[info.cz@algeco.com](mailto:info.cz@algeco.com)



+420 733 690 207 / CZ  
+421 911 705 276 / SK



[algeco.cz](https://www.facebook.com/algeco.cz)



[algeco.cz](https://www.youtube.com/algeco.cz)



[algeco.cz](https://www.linkedin.com/company/algeco.cz)



# Inovace se snoubí s odborností

## Zkušenost

Jednička ve flexibilních prostorových řešeních po celé Evropě, od funkčních pronájmů až po modulární stavby řady Premium v chytrém designu. O váš projekt budeme pečovat na základě našich více než 50 letých zkušeností.

## Inovace

Chytré koncepty budov pro nejrůznější oblasti využití s inovativní technikou a servisem 360°.

## Efektivita

Řízení projektu na jednom místě. Rychlost a transparentnost při dokonalé kontrole nákladů.

## Kvalita a udržitelnost

### Naše certifikace pro:

- řízení jakosti
- řízení životního prostředí
- řízení energií
- ochranu zdraví při práci
- nezávadnost škodlivin

- ČSN EN ISO 9001:2009
- ČSN EN ISO 14001:2005
- ČSN OHSAS 18001:2008

### Garance dodržování platných zákonů.

## Blížkost k zákazníkům

Díky naší husté síti poboček jsme vaším silným partnerem i ve vašem regionu. Silná síť s národními a mezinárodními partnery.

V našem průzkumu loajality zákazníků NSP prostřednictvím certifikované agentury dosahujeme vždy nejvyššího bodového hodnocení.





# Náš závazek v oblasti výrobků

Váš prostorový projekt samozřejmě plánujeme individuálně dle vašich požadavků či potřeb. Vy jste tím, kdo určuje stupeň výstavby a koncept servisu, který je vám ušitý na míru! Ochotně vám poradíme osobně. Navštivte nás!

## Kromě toho garantujeme:

- nejvyšší kvalitativní a bezpečnostně-technické standardy, na příklad ve věci protipožární a protihlukové ochrany
- stavební materiály s nízkou hladinou emisí
- bezpečné pracovní postupy přátelské k životnímu prostředí ve zdravém pracovním prostředí
- ohleduplnost k základním zdrojům

The image features a spiral-bound notebook on the left with a pen and a climbing wall on the right. The notebook has four items listed with wavy lines next to them. The climbing wall is light-colored with various colored holds (blue, green, yellow, red) and a blue mat at the bottom. The main title 'Mysleli jste na vše?' is written in large, bold, blue letters across the top right.

# Mysleli jste na vše?

Náš TOP kontrolní seznam:

- ✓ **dodržování termínů dodávek**
- ✓ **jistota stavby a dodržování normativních předpisů**
- ✓ **certifikovaná kvalita výrobku a vnitřního ovzduší**
- ✓ **na klíč do několika málo týdnů**
- ✓ **na přání s kompletním vybavením**
- ✓ **špičkový After-Sales-Service**
- ✓ **chytré koncepty budov pro každý obor**
- ✓ **flexibilní financování: nájem nebo koupě**
- ✓ **jistota nákladů**
- ✓ **servis 360° – vše na jednom místě**

Tyto podklady jsou sestaveny dle nejlepšího vědomí a odpovídají aktuálnímu stavu znalostí. Za úplnost a správnost však ALGECO nepřebírá žádnou zodpovědnost. Všechny texty jsou chráněny autorským právem a nesmí být bez předchozího souhlasu firmy ALGECO použity, a to ani část z nich. Zejména nesmí být tento dokument rozmnožován, šířen, publikován, elektronicky ukládán, ani rozesílán.



# Dodržování termínů dodání

Od chvíle potvrzení objednávky se můžete ze strany ALGECO spolehnout na garanci dodání.

Jako celoevropská jednička disponuje ALGECO největší nabídkou pronájmu a systému bezpečného plánování. Toto je zárukou včasné realizace.

Velmi vysoká spokojenost zákazníků.

# Flexibilní prostorová řešení a modulová výstavba po celé Evropě.



Zastoupení pro ČR a SK

ALGECO - VÁŠ DODAVATEL MODULÁRNÍCH SYSTÉMŮ  
VÝROBA - PRONÁJEM - PRODEJ

Praha - Brno - Velký Týnec - Ostrava - Spytihněv - Staré Město  
Zvolen - Trnava - Prešov



ALGECO s.r.o.

Olšík 586 • 763 64 Spytihněv

info.cz@algeco.com • [www.algeco.cz](http://www.algeco.cz)

**+420 733 690 207 / CZ**

**+421 911 705 276 / SK**

**algeco**<sup>®</sup>